

IPOD Marzo 2014

Índice de Precios en Origen y Destino de los alimentos

PRODUCTO	PRECIO ORIGEN (€/kg)	PRECIO DESTINO (€/kg)	DIFERENCIA PRECIO ORIGEN-DESTINO(1)	DIFERENCIA PORCENTUAL ORIGEN - DESTINO	IPOD
ACEITUNAS ENTAMADAS	0,72	4,53	6,29	529%	IPOD AGRÍCOLA 4,72
ACEITE OLIVA VIRGEN EXTRA*	2,02	3,66	1,81	81%	
PATATA	0,25	0,73	2,92	192%	
CEBOLLA	0,41	1,00	2,44	144%	
AJO	0,70	5,33	7,61	661%	
REPOLLO	0,11	1,20	10,91	991%	
COLIFLOR	0,35	1,45	4,14	314%	
CALABACIN	0,18	1,59	8,83	783%	
CHAMPIÑÓN	1,21	3,63	3,00	200%	
GUISANTES	1,28	4,96	3,88	288%	
ALCACHOFA	0,35	1,87	5,34	434%	
ACELGA	0,35	1,82	5,20	420%	
BERENJENA	0,38	1,87	4,92	392%	
TOMATES DE ENSALADA	0,56	2,08	3,71	271%	
ZANAHORIA	0,46	1,00	2,17	117%	
PIMIENTO VERDE	0,75	2,09	2,79	179%	
PIMIENTO ROJO	0,73	2,14	2,93	193%	
PEPINO	0,23	1,67	7,26	626%	
LECHUGA*	0,13	0,94	7,23	623%	
AGUACATE	1,60	3,74	2,34	134%	
PLÁTANO	0,73	1,95	2,67	167%	
MANZANA	0,31	1,82	5,87	487%	
PERA	0,44	1,88	4,27	327%	
FRESA	0,92	3,17	3,45	245%	
CHIRIMOYA	1,21	3,28	2,71	171%	
MANDARINA	0,35	2,02	5,77	477%	
NARANJA	0,20	1,27	6,35	535%	
LIMÓN	0,30	1,63	5,43	443%	
TERNERA 1ª	4,32	17,91	4,15	315%	IPOD GANADERO 3,06
CORDERO	2,90	10,43	3,60	260%	
POLLO*	1,20	2,96	2,47	147%	
CERDO*	1,22	5,41	4,43	201%	
CONEJO	1,80	5,23	2,91	494%	
HUEVOS M*	0,88	1,54	1,75	75%	
LECHE VACA	0,39	0,82	2,10	110%	

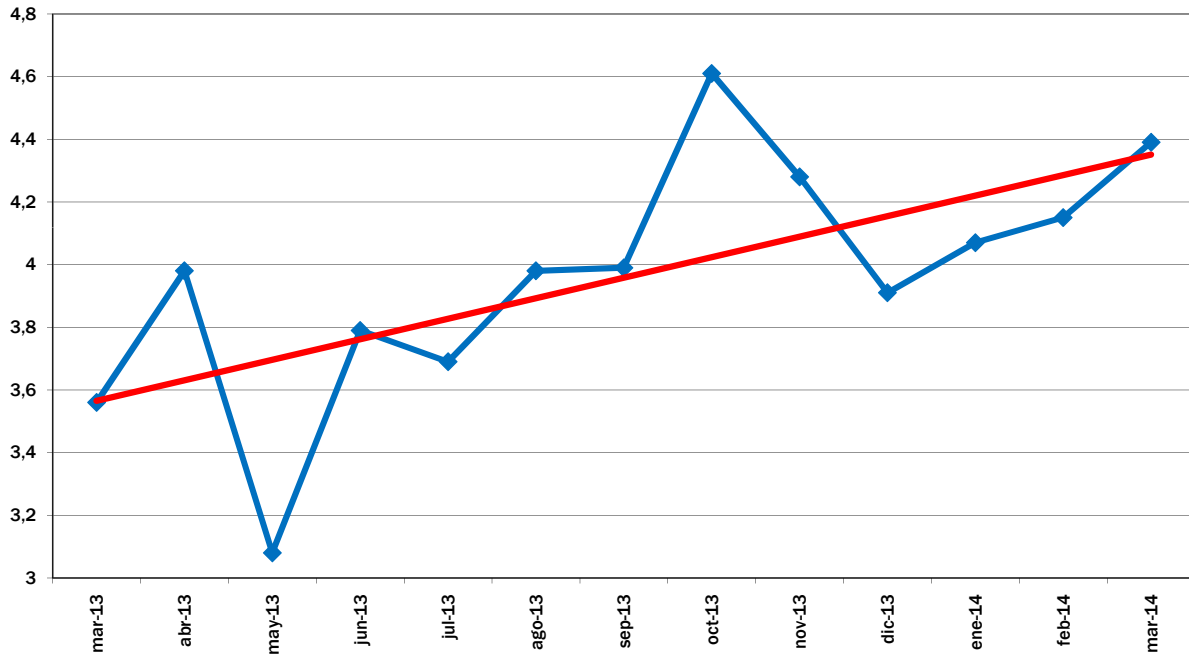
* Lechuga(€/ud); Espárrago verde (€/manejo); Huevos €/docena); Ternera (kg/canal); Conejo kg/vivo; Cordero (kg/vivo de 24 kg y pascual 1ª); Cerdo 20kg y pollo €/kg vivo; Aceituna entamadas; Cítricos (incluida recolección)

(1) - número de veces que se multiplica el precio de origen hasta que llega al consumidor.

**IPOD GENERAL
4,39**

(ver evolución IPOD en la siguiente página)

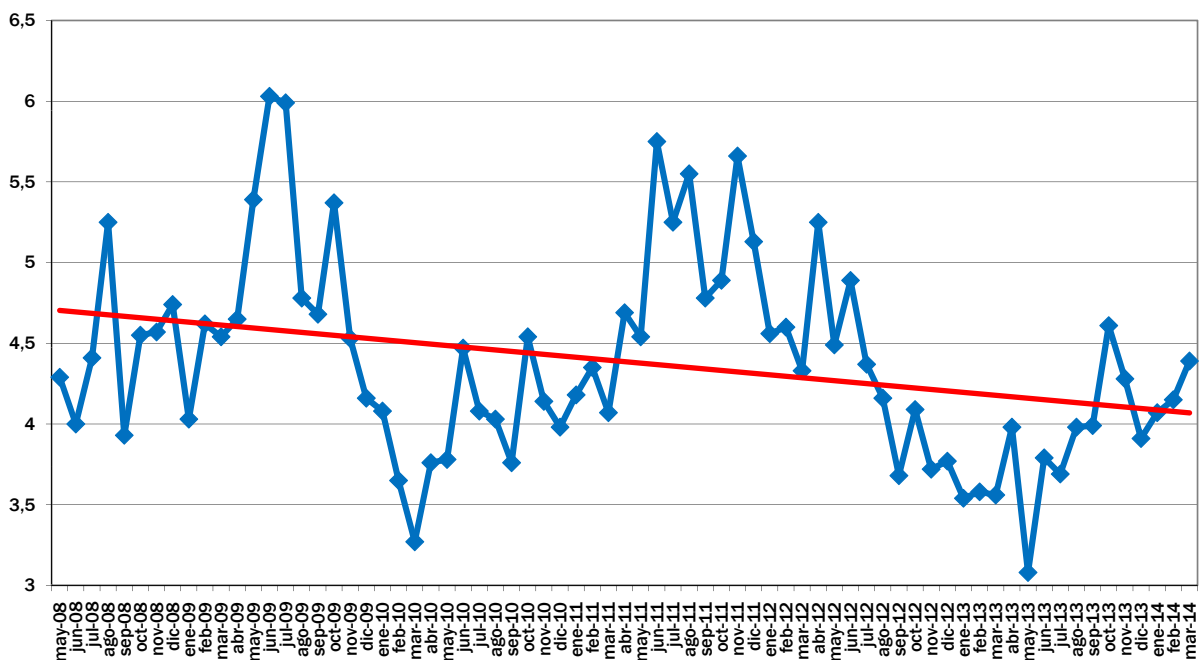
EVOLUCIÓN INTERANUAL DEL IPOD



EVOLUCIÓN MES A MES

TENDENCIA ANUAL

EVOLUCIÓN DEL IPOD TOTAL 2008 - 2014



EVOLUCIÓN MES A MES

TENDENCIA INTERANUAL

Fuente de datos en origen: Coordinadora de Organizaciones de Agricultores y Ganaderos, COAG

Fuente de datos en destino: Unión de Consumidores de España, UCE.
Confederación Española de Amas de Casa, Consumidores y Usuarios, CEACCU