

Encuesta de Precios de la Tierra 2012 (Base 1997)

Principales Resultados

(Julio 2013)



GOBIERNO
DE ESPAÑA

MINISTERIO
DE AGRICULTURA, ALIMENTACIÓN
Y MEDIO AMBIENTE

SECRETARÍA GENERAL TÉCNICA

Subdirección General de Estadística

sgestadi@magrama.es

<http://www.magrama.gob.es/es/estadistica/temas/default.aspx>

Publicación elaborada por la
Secretaría General Técnica
Subdirección General de Estadística



MINISTERIO DE AGRICULTURA, ALIMENTACIÓN Y MEDIO AMBIENTE

Edita

© Ministerio de Agricultura, Alimentación y Medio Ambiente
Secretaría General Técnica
Centro de Publicaciones
Catálogo de Publicaciones de la Administración General del Estado:
<http://publicacionesoficiales.boe.es/>

N.I.P.O.: 280-13-159-0

Se permite la utilización, copia o reproducción de los datos de este Boletín siempre que se cite expresamente su procedencia

ÍNDICE GENERAL

- 1.- Evolución de los precios de la tierra (1983-2012).
- 2.- Principales resultados del año 2012.
- 3.- Series de resultados a precios corrientes.
 - 3.1.- Índices.
 - 3.2.- Tasas de variación.
 - 3.3.- Repercusiones.
- 4.- Series de resultados a precios corrientes: especificaciones por Comunidades Autónomas para los principales tipos de cultivos.
- 5.- Series de resultados a precios constantes.
- 6.- Notas metodológicas.
 - 6.1.- Periodo base.
 - 6.2.- Periodo de referencia de las ponderaciones.
 - 6.3.- Tipos de cultivos y aprovechamientos.
 - 6.4.- Métodos de cálculo.
 - 6.5.- Enlace de series.
 - 6.6.- Origen y tratamiento de la información.
 - 6.7.- Referencia histórica.

ÍNDICE DE ANEJOS

- Anejo 1A. Evolución del precio medio general por cultivos-aprovechamientos (euros/ha.).
- Anejo 1B. Evolución del precio medio general por secano-regadío (euros/ha.).
- Anejo 1C.1. Evolución del precio medio general por CC.AA. (euros/ha.).
- Anejo 1C.2. (Gráfico). Tasa de crecimiento anual media acumulativa del precio medio general por Comunidades Autónomas en el periodo 1983-2012 (%).
- Anejo 2A. Evolución del índice de precios. Análisis por cultivos-aprovechamientos.
- Anejo 2B.1. Evolución del índice de precios. Análisis secano-regadío.
- Anejo 2B.2 (Gráfico). Evolución del índice de precios cultivos-aprovechamientos y secano-regadío (Base: Año 1997=100).
- Anejo 2C.1. Evolución del índice de precios por CC.AA. (Base: Año 1997=100).
- Anejo 2C.2 (Gráfico). Evolución del índice de precios por CC.AA. (Base: Año 1997=100).
- Anejo 3A. Tasas de variación por cultivos-aprovechamientos (%). Base: Año 1997=100.
- Anejo 3B. Tasas de variación por secano-regadío (%). Base: Año 1997=100.
- Anejo 3C. Tasas de variación por Comunidades Autónomas (%). Base: Año 1997=100.
- Anejo 4A. Análisis de repercusiones por cultivos-aprovechamientos (%).
- Anejo 4B. Análisis de repercusiones por secano-regadío (%).
- Anejo 5A.1. Precio medio de las tierras de labor de secano por CC.AA. (euros/ha.).
- Anejo 5A.2. (Gráfico). Precio medio de las tierras de labor de secano.
- Anejo 5B.1. Precio medio de las tierras de labor de regadío por CC.AA. (euros/ha.).
- Anejo 5B.2. (Gráfico). Precio medio de las tierras de labor de regadío.
- Anejo 5C.1. Precio medio de los frutales de fruto seco de secano por CC.AA. (euros/ha.).
- Anejo 5C.2 (Gráfico). Precio medio de las tierras de los frutales de fruto seco de secano.
- Anejo 5D.1. Precio medio del naranjo de regadío por CC.AA. (euros/ha.).
- Anejo 5D.2 (Gráfico). Precio medio del naranjo de regadío.
- Anejo 5E.1. Precio medio del viñedo de transformación de secano por CC.AA. (euros/ha.).
- Anejo 5E.2 (Gráfico). Precio medio del viñedo de transformación de secano.
- Anejo 5F.1. Precio medio del olivar de transformación de secano por CC.AA. (euros/ha.).
- Anejo 5F.2. (Gráfico). Precio medio del olivar de transformación de secano.
- Anejo 5G.1. Precio medio de los prados naturales de secano por CC.AA. (euros/ha.).
- Anejo 5G.2 (Gráfico). Precio medio de los prados naturales de secano.
- Anejo 5H.1. Precio medio de los pastizales de secano por CC.AA. (euros/ha.).
- Anejo 5H.2 (Gráfico). Precio medio de los pastizales de secano.
- Anejo 6A.1. Evolución del precio medio general por cultivos y aprovechamientos (euros constantes de 1983 por ha.).
- Anejo 6A.2 (Gráfico). Evolución precio medio general principales cultivos (euros constantes de 1983 por ha.).
- Anejo 6B.1. Tasas de variación del precio por cultivos y aprovechamientos en euros constantes de 1983 (%).
- Anejo 6B.2 (Gráfico). Tasas de variación del precio de los principales cultivos a precios constantes de 1983 (%).

1. EVOLUCIÓN DE LOS PRECIOS DE LA TIERRA (1983-2012).

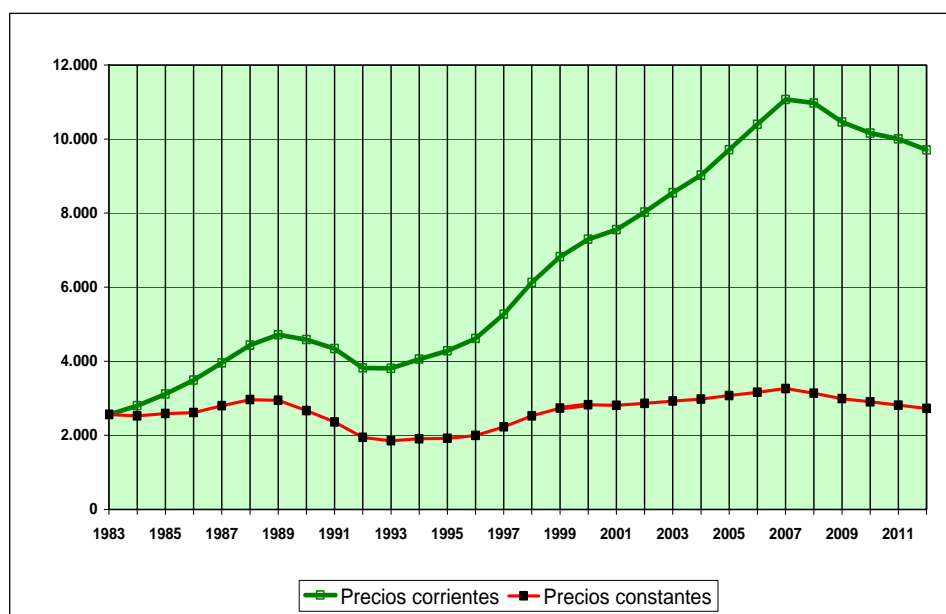
Los precios de la tierra han disminuido en 2012, continuando el retroceso iniciado en 2008; así, el índice general experimenta un descenso del 3,0% en términos nominales y del 3,2% en términos reales.

A modo de resumen, en el Cuadro 0 y en el Gráfico 1 se muestra la evolución de los precios de la tierra en España de 1983 a 2012, tanto a precios corrientes como constantes.

CUADRO 0
EVOLUCIÓN DE LOS PRECIOS DE LA TIERRA 1983-2012 (Base 1997)

Años	Precios Corrientes			Deflactor del PIB		Precios Constantes		
	Euros / Ha.	Índice 1983=100	Var. % Interanual	Índice 1983=100	Var. % Interanual	Euros / Ha.	Índice 1983=100	Var. % Interanual
1983	2.564	100,0	---	100,0	---	2.564	100,0	---
1984	2.799	109,2	9,2%	110,9	10,9%	2.524	98,5	-1,5%
1985	3.116	121,5	11,3%	120,4	8,6%	2.588	101,0	2,5%
1986	3.492	136,2	12,1%	133,5	10,9%	2.616	102,0	1,1%
1987	3.957	154,3	13,3%	141,4	5,9%	2.798	109,1	7,0%
1988	4.436	173,0	12,1%	149,8	5,9%	2.961	115,5	5,8%
1989	4.719	184,0	6,4%	160,2	6,9%	2.946	114,9	-0,5%
1990	4.586	178,8	-2,8%	171,9	7,3%	2.668	104,1	-9,5%
1991	4.343	169,4	-5,3%	183,8	6,9%	2.363	92,2	-11,4%
1992	3.816	148,8	-12,1%	196,1	6,7%	1.946	75,9	-17,7%
1993	3.806	148,4	-0,3%	205,0	4,5%	1.856	72,4	-4,6%
1994	4.058	158,3	6,6%	213,0	3,9%	1.905	74,3	2,6%
1995	4.284	167,1	5,6%	223,5	4,9%	1.917	74,8	0,6%
1996	4.616	180,0	7,7%	231,4	3,5%	1.995	77,8	4,1%
1997	5.272	205,6	14,2%	236,7	2,3%	2.227	86,9	11,6%
1998	6.125	238,9	16,2%	242,4	2,4%	2.526	98,5	13,4%
1999	6.823	266,1	11,4%	249,2	2,8%	2.738	106,8	8,4%
2000	7.292	284,4	6,9%	257,9	3,5%	2.828	110,3	3,3%
2001	7.553	294,6	3,6%	268,6	4,1%	2.812	109,7	-0,6%
2002	8.026	313,0	6,3%	280,4	4,4%	2.862	111,6	1,8%
2003	8.553	333,6	6,6%	292,2	4,2%	2.927	114,2	2,3%
2004	9.024	352,0	5,5%	303,2	3,8%	2.976	116,1	1,7%
2005	9.714	378,8	7,6%	316,1	4,3%	3.073	119,9	3,2%
2006	10.402	405,7	7,1%	328,7	4,0%	3.165	123,4	3,0%
2007	11.070	431,8	6,4%	338,9	3,1%	3.267	127,4	3,2%
2008	10.974	428,0	-0,9%	349,7	3,2%	3.138	122,4	-3,9%
2009	10.465	408,1	-4,6%	349,9	0,1%	2.991	116,6	-4,7%
2010	10.163	396,4	-2,9%	349,9	0,0%	2.905	113,3	-2,9%
2011	10.003	390,1	-1,6%	355,2	1,5%	2.817	109,8	-3,0%
2012	9.705	378,5	-3,0%	355,9	0,2%	2.727	106,4	-3,2%

GRÁFICO 1
EVOLUCIÓN DE LOS PRECIOS DE LA TIERRA (1983-2012)



2. PRINCIPALES RESULTADOS DEL AÑO 2012.

Los precios medios nacionales ponderados por tipos de cultivos-aprovechamientos y por secano-regadío se muestran en los Cuadros 1A y 1B.

CUADRO 1A
PRECIOS MEDIOS NACIONALES POR CULTIVOS-APROVECHAMIENTOS. AÑOS 2011 y 2012

CLASES DE TIERRA	Ponderaciones Base 1997 (%)	Precios 11 (Euros/Ha)	Precios 12 (Euros/Ha)	Variación precios		Repercusión (%)
				(Euros/Ha)	(%)	
CULTIVOS	75,1	11.866	11.573	-293	-2,5	-2,2
TIERRAS DE LABOR	56,5	8.684	8.483	-201	-2,3	-1,1
SECANO	47,0	6.752	6.680	-71	-1,1	-0,3
REGADÍO	9,5	18.272	17.430	-842	-4,6	-0,8
HORTALIZAS AIRE LIBRE REGADÍO	0,5	37.667	36.639	-1.028	-2,7	-0,1
CULTIVOS PROTEGIDOS REGADÍO	0,2	133.549	145.842	12.293	9,2	0,2
ARROZ	0,4	28.695	27.802	-892	-3,1	0,0
FRESÓN	0,0	47.481	46.478	-1.003	-2,1	0,0
CÍTRICOS	1,0	46.048	45.516	-532	-1,2	-0,1
NARANJO REGADÍO	0,4	43.863	43.602	-262	-0,6	0,0
MANDARINO REGADÍO	0,4	44.724	44.614	-110	-0,2	0,0
LIMÓN REGADÍO	0,2	54.419	52.270	-2.149	-3,9	0,0
FRUTALES	3,4	16.012	15.732	-280	-1,7	-0,1
DE HUESO SECANO	0,1	13.237	13.171	-66	-0,5	0,0
DE HUESO REGADÍO	0,4	22.612	22.365	-247	-1,1	0,0
DE PEPITA SECANO	0,0	13.770	13.199	-571	-4,1	0,0
DE PEPITA REGADÍO	0,3	23.154	22.593	-561	-2,4	0,0
DE FRUTO SECO SECANO	2,3	8.649	8.827	178	2,1	0,0
DE FRUTO SECO REGADÍO	0,2	29.685	29.890	205	0,7	0,0
CARNOSOS REGADÍO	0,0	110.493	82.115	-28.377	-25,7	-0,1
PLATANERA	0,0	218.189	213.825	-4.364	-2,0	0,0
VIÑEDO	4,5	13.670	13.541	-129	-0,9	-0,1
DE MESA SECANO	0,0	12.642	12.702	60	0,5	0,0
DE MESA REGADÍO	0,1	42.736	41.780	-956	-2,2	0,0
DE TRANSFORMACIÓN SECANO	4,2	12.918	12.762	-156	-1,2	-0,1
DE TRANSFORMACIÓN REGADÍO	0,2	19.351	20.077	727	3,8	0,0
OLIVAR	8,7	21.383	20.249	-1.134	-5,3	-1,0
DE MESA SECANO	0,3	14.144	11.347	-2.796	-19,8	-0,1
DE MESA REGADÍO	0,1	28.194	22.513	-5.681	-20,1	0,0
DE TRANSFORMACIÓN SECANO	7,6	19.829	18.870	-958	-4,8	-0,7
DE TRANSFORMACIÓN REGADÍO	0,7	41.188	39.453	-1.734	-4,2	-0,1
APROVECHAMIENTOS	24,9	4.392	4.078	-314	-7,2	-0,8
PRADOS NATURALES SECANO	4,5	10.604	9.869	-735	-6,9	-0,3
PRADOS NATURALES REGADÍO	0,5	10.304	10.092	-212	-2,1	0,0
PASTIZALES SECANO	19,9	2.838	2.616	-222	-7,8	-0,4
TOTAL	100,0	10.003	9.705	-298	-3,0	-3,0

CUADRO 1B
PRECIOS MEDIOS NACIONALES POR SECANO-REGADÍO. AÑOS 2011 y 2012

CLASES DE TIERRA	Ponderaciones Base 1997 (%)	Precios 11 (Euros/Ha)	Precios 12 (Euros/Ha)	Variación precios		Repercusión (%)
				(Euros/Ha)	(%)	
SECANO	86,0	7.591	7.364	-227	-3,0	-2,0
TIERRAS DE LABOR	47,0	6.752	6.680	-71	-1,1	-0,3
FRUTALES NO CÍTRICOS	2,5	8.898	9.062	164	1,8	0,0
DE HUESO	0,1	13.237	13.171	-66	-0,5	0,0
DE PEPITA	0,0	13.770	13.199	-571	-4,1	0,0
DE FRUTO SECO	2,3	8.649	8.827	178	2,1	0,0
VIÑEDO	4,2	12.916	12.762	-154	-1,2	-0,1
DE MESA	0,0	12.642	12.702	60	0,5	0,0
DE TRANSFORMACIÓN	4,2	12.918	12.762	-156	-1,2	-0,1
OLIVAR	7,9	19.579	18.540	-1.039	-5,3	-0,8
DE MESA	0,3	14.144	11.347	-2.796	-19,8	-0,1
DE TRANSFORMACIÓN	7,6	19.829	18.870	-958	-4,8	-0,7
APROVECHAMIENTOS	24,4	4.268	3.952	-316	-7,4	-0,8
PRADOS NATURALES	4,5	10.604	9.869	-735	-6,9	-0,3
PASTIZALES	19,9	2.838	2.616	-222	-7,8	-0,4
REGADÍO	14,0	24.831	24.097	-734	-3,0	-1,0
TIERRAS DE LABOR	9,5	18.272	17.430	-842	-4,6	-0,8
HORTALIZAS AIRE LIBRE REGADÍO	0,5	37.667	36.639	-1.028	-2,7	-0,1
CULTIVOS PROTEGIDOS REGADÍO	0,2	133.549	145.842	12.293	9,2	0,2
ARROZ	0,4	28.695	27.802	-892	-3,1	0,0
FRESÓN	0,0	47.481	46.478	-1.003	-2,1	0,0
FRUTALES CÍTRICOS	1,0	46.048	45.516	-532	-1,2	-0,1
NARANJO REGADÍO	0,4	43.863	43.602	-262	-0,6	0,0
MANDARINO REGADÍO	0,4	44.724	44.614	-110	-0,2	0,0
LIMÓN REGADÍO	0,2	54.419	52.270	-2.149	-3,9	0,0
FRUTALES NO CÍTRICOS	0,9	35.052	33.583	-1.469	-4,2	-0,1
DE HUESO	0,4	22.612	22.365	-247	-1,1	0,0
DE PEPITA	0,3	23.154	22.593	-561	-2,4	0,0
DE FRUTO SECO	0,2	29.685	29.890	205	0,7	0,0
CARNOSOS REGADÍO	0,0	110.493	82.115	-28.377	-25,7	-0,1
PLATANERA	0,0	218.189	213.825	-4.364	-2,0	0,0
VIÑEDO	0,3	25.665	25.937	272	1,1	0,0
DE MESA	0,1	42.736	41.780	-956	-2,2	0,0
DE TRANSFORMACIÓN	0,2	19.351	20.077	727	3,8	0,0
OLIVAR	0,8	39.938	37.824	-2.114	-5,3	-0,2
DE MESA	0,1	28.194	22.513	-5.681	-20,1	0,0
DE TRANSFORMACIÓN	0,7	41.188	39.453	-1.734	-4,2	-0,1
APROVECHAMIENTOS	0,5	10.304	10.092	-212	-2,1	0,0
PRADOS NATURALES	0,5	10.304	10.092	-212	-2,1	0,0
TOTAL	100,0	10.003	9.705	-298	-3,0	-3,0

El descenso de precios medios (-3,0%) observado en el año 2012 integra las siguientes particularidades por tipos de tierra:

- Las tierras destinadas al cultivo reducen sus precios (-2,6%); así como las tierras ocupadas por aprovechamientos (prados y pastos) (-7,2%).
- Las tierras de cultivo que muestran mayores descensos de precios son las ocupadas por frutales carnosos de regadío (-25,7%) y olivar de mesa (-20,1%). también las tierras de labor (-2,3%), hortalizas al aire libre (-2,7%), cítricos (-1,2%), frutales en conjunto (-1,7%) y viñedo (-0,9%) sufren depreciaciones, aunque en general inferiores a la media de los cultivos (-2,6%).
- La fuerte depreciación de los aprovechamientos viene ocasionada por los descensos de los prados naturales en régimen de secano (-6,9%) y los pastizales de secano (-7,8%).
- El conjunto de tierras de secano experimenta una disminución del 3,0%; porcentaje que coincide con el de las tierras de regadío.

El análisis por Comunidades Autónomas de la evolución de los precios se recoge en los Cuadros 1C.1 y 1C.2; en el primero se ordenan las CC.AA. de mayor a menor importancia superficial y, en el segundo, por su variación porcentual de precios.

CUADRO 1C.1
PRECIOS MEDIOS NACIONALES POR COMUNIDADES AUTÓNOMAS. AÑOS 2011 y 2012
(CC.AA. ordenadas de mayor a menor por su importancia superficial)

CC.AA.	Ponderaciones Base 1997 (%)	Precios 11 (Euros/Ha)	Precios 12 (Euros/Ha)	Variación precios		Repercusión (%)
				(Euros/Ha)	(%)	
CASTILLA Y LEON	21,4	4.893	4.944	52	1,1	0,1
CASTILLA-LA MANCHA	19,1	5.941	5.884	-57	-1,0	-0,1
ANDALUCÍA	18,8	19.316	18.267	-1.049	-5,4	-2,0
ARAGON	9,8	3.970	3.909	-61	-1,5	-0,1
EXTREMADURA	9,1	4.084	4.018	-65	-1,6	-0,1
CATALUÑA	4,4	12.223	12.258	35	0,3	0,0
GALICIA	3,3	15.123	14.998	-126	-0,8	0,0
VALENCIA	3,2	22.974	22.825	-149	-0,6	0,0
MURCIA	2,6	15.819	14.984	-835	-5,3	-0,2
NAVARRA	2,5	10.818	10.785	-33	-0,3	0,0
MADRID	1,5	8.810	8.039	-771	-8,8	-0,1
LA RIOJA	1,2	10.247	10.196	-51	-0,5	0,0
ASTURIAS	0,8	10.593	10.593	0	0,0	0,0
PAÍS VASCO	0,8	16.588	17.154	565	3,4	0,0
BALEARES	0,6	19.099	18.364	-736	-3,9	0,0
CANTABRIA	0,5	19.959	13.430	-6.529	-32,7	-0,3
CANARIAS	0,5	61.814	59.153	-2.661	-4,3	-0,1
ESPAÑA	100,0	10.003	9.705	-298	-3,0	-3,0

Se producen descensos de precios superiores a la media en Cantabria (-32,7%), seguido a mucha distancia de: Madrid (-8,8%), Andalucía (-5,4%), Murcia (-5,3%), Canarias (-4,3%) y Baleares (-3,9%). En menor medida, se devalúan las tierras en: Baleares (-1,6%), Aragón (-1,5%), Castilla La Mancha (-1,0%), Galicia (-0,8%) y Valencia (-0,6%).

Permanecen próximos a la estabilidad en: Navarra (-0,3%), Asturias (0,0%) y Cataluña (0,3%).

En el lado positivo de la tabla, se encuentran: Castilla y León (+1,1%) y País Vasco (+3,4%).

CUADRO 1C.2
PRECIOS MEDIOS NACIONALES POR COMUNIDADES AUTÓNOMAS. AÑOS 2011 y 2012
 (CC.AA. ordenadas de mayor a menor según la variación de su precio en %)

	Ponderaciones Base 1997 (%)	Precios 11 (Euros/Ha)	Precios 12 (Euros/Ha)	Variación precios		Repercusión (%)
				(Euros/Ha)	(%)	
PAÍS VASCO	0,8	16.588	17.154	565	3,4	0,0
CASTILLA Y LEON	21,4	4.893	4.944	52	1,1	0,1
CATALUÑA	4,4	12.223	12.258	35	0,3	0,0
ASTURIAS	0,8	10.593	10.593	0	0,0	0,0
NAVARRA	2,5	10.818	10.785	-33	-0,3	0,0
LA RIOJA	1,2	10.247	10.196	-51	-0,5	0,0
VALENCIA	3,2	22.974	22.825	-149	-0,6	0,0
GALICIA	3,3	15.123	14.998	-126	-0,8	0,0
CASTILLA-LA MANCHA	19,1	5.941	5.884	-57	-1,0	-0,1
ARAGON	9,8	3.970	3.909	-61	-1,5	-0,1
EXTREMADURA	9,1	4.084	4.018	-65	-1,6	-0,1
BALEARES	0,6	19.099	18.364	-736	-3,9	0,0
CANARIAS	0,5	61.814	59.153	-2.661	-4,3	-0,1
MURCIA	2,6	15.819	14.984	-835	-5,3	-0,2
ANDALUCIA	18,8	19.316	18.267	-1.049	-5,4	-2,0
MADRID	1,5	8.810	8.039	-771	-8,8	-0,1
CANTABRIA	0,5	19.959	13.430	-6.529	-32,7	-0,3
ESPAÑA	100,0	10.003	9.705	-298	-3,0	-3,0

El Cuadro 1D recoge los *precios medios generales de los principales tipos de tierra* en las Comunidades Autónomas donde son más significativos. Así, puede comprobarse que las regiones que más inciden en la variación de precios entre el 2011 y el 2012 en los diferentes cultivos y aprovechamientos recogidos en dicho cuadro son las siguientes:

- Tierras de labor de secano: la depreciación del 1,1% es debida mayoritariamente a Andalucía (-5,3%), ya que el precio sube en el resto de las comunidades que más aportan al índice: Castilla y León (+2,4%), Castilla La Mancha (+3,4%) y Aragón (+3,5%).
- Tierras de labor de regadío: el descenso del precio en un 4,6% se debe a todas las comunidades autónomas con mayor representatividad en esta clase: Andalucía (-8,2%), Castilla y León (-1,8%), Castilla La Mancha (-3,6%) y Aragón (-7,4%).
- Viñedo de transformación de secano: el retroceso del 1,2% es debido a Castilla La Mancha (-1,8%), Castilla y León (-1,9%) y Aragón (-3,3%); permaneciendo estables o no pudiendo compensarse con las aportaciones de Extremadura (+1,9%), Valencia (0,0%) y Cataluña (1,8%).
- Olivar de transformación de secano: experimenta retrocesos (-4,8%).
- Pastizales: experimentan un fuerte retroceso, situándose en el 7,8%, contribuyendo al mismo Andalucía (-24,0%), Castilla La Mancha (-11,1%) y Extremadura (-4,0%); Aragón permanece estable, subiendo sólo en Castilla y León (+1,3%).

CUADRO 1D
PRECIOS MEDIOS GENERALES POR CLASES DE CULTIVO Y CC.AA. AÑOS 2011 y 2012

Clases de Cultivos	CC.AA.	Ponderaciones Base 1997 (%)	Precios 11 (Euros/Ha)	Precios 12 (Euros/Ha)	Variación precios		Repercusión (%)
					(Euros/Ha)	(%)	
Tierras de labor seco	TOTAL	100,0	6.752	6.680	-71	-1,1	-1,1
	Cast. y León	27,6	4.953	5.071	117	2,4	0,5
	Cast-La Man.	24,1	4.496	4.649	153	3,4	0,5
	Andalucía	15,3	13.009	12.326	-683	-5,3	-1,5
	Aragón	10,5	2.982	3.087	105	3,5	0,2
Tierras de labor regadío	TOTAL	100,0	18.272	17.430	-842	-4,6	-4,6
	Andalucía	20,4	28.226	25.907	-2.320	-8,2	-2,6
	Cast. y León	18,3	10.740	10.548	-192	-1,8	-0,2
	Cast-La Man.	16,5	14.071	13.571	-500	-3,6	-0,5
	Aragón	15,8	10.865	10.065	-799	-7,4	-0,7
Viñedo transf. seco	TOTAL	100,0	12.918	12.762	-156	-1,2	-1,2
	Cast-La Man.	52,7	9.018	8.855	-163	-1,8	-0,7
	Extremadura	7,0	7.270	7.410	140	1,9	0,1
	Cast.-León	6,2	14.405	14.135	-270	-1,9	-0,1
	Valencia	6,2	8.108	8.108	0	0,0	0,0
	Cataluña	5,7	16.689	16.986	296	1,8	0,1
Aragón	4,6	5.891	5.699	-192	-3,3	-0,1	
Olivar transf. seco	TOTAL	100,0	19.829	18.870	-958	-4,8	-4,8
	Andalucía	59,5	27.440	26.066	-1.373	-5,0	-4,1
	Cast-La Man.	15,2	10.280	9.234	-1.046	-10,2	-0,8
	Extremadura	11,3	5.556	5.622	66	1,2	0,0
	Cataluña	5,9	10.099	10.320	222	2,2	0,1
Pastizales	TOTAL	100,0	2.838	2.616	-222	-7,8	-7,8
	Cast-León	24,5	2.322	2.351	30	1,3	0,3
	Extremadura	19,0	2.176	2.089	-86	-4,0	-0,6
	Andalucía	14,5	4.338	3.296	-1.042	-24,0	-5,3
	Cast-La Man.	12,6	2.000	1.779	-221	-11,1	-1,0
	Aragón	12,1	779	779	0	0,0	0,0

3. SERIES DE RESULTADOS A PRECIOS CORRIENTES

Las series de precios de la tierra, desde el año 1983 hasta el año 2012, por cultivos y aprovechamientos, por seco y regadío y por Comunidades Autónomas, a partir de las cuales se han construido los *índices*, *tasas de variación* y *repercusiones* para el análisis de su evolución, están recogidas en el Anejo 1.

3.1. Índices

Los cuadros 2A, 2B y 2C recogen la evolución en los últimos años del índice general por cultivos-aprovechamientos, por seco-regadío y por Comunidades Autónomas, respectivamente. (Véase información más detallada desde 1983 en el Anejo 2).

La tendencia general de crecimiento de los precios de la tierra es clara desde 1997 hasta 2008 en que se observa el primer descenso, consolidándose esta tendencia a la baja en los años posteriores. Analizando los índices y tomando como referencia el año 1997=100, se observa que el crecimiento es más acusado en los *cultivos* (186,1) que en los *aprovechamientos* (168,5). En 2012, el índice de precios de los aprovechamientos ha disminuido respecto al año precedente, mientras que el de los cultivos ha experimentado un aumento con relación a 2011.

CUADRO 2A
EVOLUCIÓN DEL ÍNDICE DE PRECIOS (Base: Año1997=100)
ANÁLISIS POR CULTIVOS-APROVECHAMIENTOS

	1998	1999	2000	2001	2002	2003	2004	2005	2006	2007	2008	2009	2010	2011	2012
CULTIVOS	117,3	131,9	141,3	144,4	153,6	163,7	173,0	187,0	200,5	213,2	211,1	201,1	195,4	190,8	186,1
- Tierras labor <i>secano</i>	113,2	124,0	130,8	138,8	150,5	158,7	166,0	180,4	186,4	202,8	203,7	197,3	195,0	197,5	195,4
- Tierras labor <i>regadío</i>	119,3	123,8	135,0	146,0	155,6	164,4	172,2	188,6	196,4	205,4	202,6	199,7	195,8	192,2	183,4
- Hortalizas aire libre	104,9	110,1	115,1	122,0	146,8	166,9	164,8	174,4	189,7	196,3	194,0	186,0	185,5	182,8	177,8
- Cultivos protegidos <i>regadío</i>	103,9	108,4	113,1	118,3	122,1	165,2	170,3	228,7	323,2	326,4	323,0	275,3	264,2	206,5	225,5
- Frutales cítricos	112,6	121,3	128,7	136,3	144,2	163,6	183,0	201,3	210,4	213,3	183,0	159,2	155,1	137,5	135,9
- Frutales no cítricos	113,8	135,1	139,7	145,9	166,2	188,1	201,0	218,1	238,7	250,7	253,2	240,9	230,6	223,4	219,5
- Viñedo	119,7	147,1	150,6	148,3	159,7	161,8	169,7	176,0	185,1	194,8	193,3	187,9	176,0	167,2	165,7
- Olivar	119,3	138,8	153,5	161,7	162,6	168,9	181,3	188,7	213,1	230,4	231,7	215,6	205,6	200,7	190,1
APROVECHAMIENTOS	108,7	114,6	120,9	134,5	141,9	150,8	157,2	163,2	172,7	184,9	185,4	177,9	172,1	181,5	168,5
- Prados naturales <i>secano</i>	104,2	104,8	108,3	114,1	119,3	131,7	132,0	131,9	140,4	148,6	151,0	143,8	138,7	160,7	149,5
- Prados naturales <i>regadío</i>	103,2	106,9	107,0	108,9	121,5	118,7	118,0	117,6	120,5	123,9	125,6	121,7	122,2	123,6	121,0
- Pastizales	112,2	122,1	131,0	161,8	170,6	177,6	191,9	205,9	217,6	235,6	233,8	225,3	217,7	214,2	197,5
TOTAL	116,2	129,4	138,3	143,3	152,2	162,2	171,2	184,2	197,3	210,0	208,1	198,5	192,8	189,7	184,1

Analizando el comportamiento según el régimen de riego, tanto las de *secano* como las de *regadío* experimentan retrocesos; pasando, respectivamente, de 196,8 a 190,9 y de 177,8 a 172,5.

En régimen de *secano*, la disminución se produce en todas las clases, al igual que en *regadío*, a excepción del viñedo que se produce un incremento de 164,9 a 166,7.

CUADRO 2B
EVOLUCIÓN DEL ÍNDICE DE PRECIOS (Base: Año1997=100)
ANÁLISIS POR SECANO-REGADÍO

	1998	1999	2000	2001	2002	2003	2004	2005	2006	2007	2008	2009	2010	2011	2012
SECANO	115,6	130,8	139,5	147,3	156,0	164,1	172,8	183,6	195,6	210,8	211,3	202,3	196,0	196,8	190,9
- Tierras labor <i>secano</i>	113,2	124,0	130,8	138,8	150,5	158,7	166,0	180,4	186,4	202,8	203,7	197,3	195,0	197,5	195,4
- Frutales no cítricos	113,8	120,5	125,8	138,5	154,2	174,1	190,1	210,9	241,8	245,3	228,8	221,8	211,0	214,9	
- Viñedo	121,4	151,5	154,7	151,4	162,7	164,2	171,7	177,5	186,0	196,4	194,8	190,0	176,8	167,5	165,5
- Olivar	123,8	147,4	165,0	174,3	175,0	183,0	196,0	202,4	228,6	246,6	247,6	230,9	218,8	214,8	203,4
- Aprovechamientos	109,1	115,3	122,1	136,4	143,4	153,3	160,2	166,7	176,7	189,5	190,0	182,2	175,9	185,9	172,1
- Prados	104,2	104,8	108,3	114,1	119,3	131,7	132,0	131,9	140,4	148,6	151,0	143,8	138,7	160,7	149,5
- Pastizales	112,2	122,1	131,0	161,8	170,6	177,6	191,9	205,9	217,6	235,6	233,8	225,3	217,7	214,2	197,5
REGADÍO	117,1	125,0	134,5	136,3	145,9	159,1	168,3	185,4	200,1	208,6	202,8	192,0	187,3	177,8	172,5
- Tierras labor <i>regadío</i>	119,3	123,8	135,0	146,0	155,6	164,4	172,2	188,6	196,4	205,4	202,6	199,7	195,8	192,2	183,4
- Hortalizas aire libre	104,9	110,1	115,1	122,0	146,8	166,9	164,8	174,4	189,7	196,3	194,0	186,0	185,5	182,8	177,8
- Cultivos protegidos	103,9	108,4	113,1	118,3	122,1	165,2	170,3	228,7	323,2	326,4	323,0	275,3	264,2	206,5	225,5
- Arroz	104,7	109,6	114,4	117,4	111,1	124,4	129,0	132,5	133,8	139,6	144,2	152,6	144,5	139,1	134,8
- Fresón	104,5	108,6	112,5	117,0	121,8	126,9	136,3	173,0	197,8	207,6	214,2	186,7	159,2	156,5	153,2
- Frutales cítricos	112,6	121,3	128,7	136,3	144,2	163,6	183,0	201,3	210,4	213,3	183,0	159,2	155,1	137,5	135,9
- Frutales no cítricos	111,5	140,5	145,2	151,5	175,2	198,6	209,2	223,5	236,4	254,8	260,5	250,0	237,3	232,7	223,0
- Viñedo	106,1	112,3	117,7	123,6	136,7	142,5	153,8	164,1	177,7	181,8	181,3	171,3	168,0	168,8	175,0
- Olivar	103,3	108,3	112,9	117,0	118,9	119,2	129,4	140,2	158,3	173,1	175,1	161,1	159,1	150,9	142,9
- Aprovechamientos: prados	103,2	106,9	107,0	108,9	121,5	118,7	118,0	117,6	120,5	123,9	125,6	121,7	122,2	123,6	121,0
TOTAL	116,2	129,4	138,3	143,3	152,2	162,2	171,2	184,2	197,3	210,0	208,1	198,5	192,8	189,7	184,1

Andalucía es la única Comunidad Autónoma donde el índice de precios es superior al de la media nacional en todos los años del periodo 1997-2012. Por el contrario, los índices anuales de Galicia, Asturias, Navarra, La Rioja y Castilla y León han sido inferiores al índice nacional en todo el intervalo de tiempo analizado (1997-2012).

CUADRO 2C
EVOLUCIÓN DEL ÍNDICE DE PRECIOS POR CC.AA.
(Base: Año 1997=100)

	1998	1999	2000	2001	2002	2003	2004	2005	2006	2007	2008	2009	2010	2011	2012
Galicia	105,2	105,8	104,4	114,3	120,4	131,2	130,0	129,0	130,1	131,4	135,6	133,5	129,3	128,3	127,2
Asturias	105,8	108,3	108,9	108,9	121,4	118,1	118,0	107,2	131,0	154,4	143,9	126,8	107,2	124,0	124,0
Cantabria	101,1	101,5	101,5	101,5	105,5	113,7	113,6	114,2	126,9	135,0	150,9	132,7	173,1	241,0	162,2
País Vasco	141,1	141,1	154,2	148,4	154,4	168,7	172,2	180,4	183,9	185,8	194,5	195,5	198,3	206,3	213,4
Navarra	104,0	110,0	109,1	109,9	125,6	141,4	141,4	157,3	162,6	180,7	177,7	176,2	187,3	187,5	187,0
La Rioja	106,9	114,5	118,6	117,5	127,5	136,2	149,7	163,1	175,7	188,7	194,1	190,9	178,4	175,1	174,2
Aragón	110,8	116,2	119,1	119,4	117,5	121,8	124,0	191,6	166,9	171,0	171,3	168,0	168,8	175,0	172,3
Cataluña	107,5	118,6	134,1	138,0	150,1	160,1	172,7	183,6	193,5	204,4	214,7	214,7	214,7	218,8	219,5
Baleares	106,7	125,4	127,3	138,8	159,3	168,7	181,4	211,7	223,4	217,0	216,4	210,2	203,9	205,8	197,9
Castilla y León	106,6	117,6	125,8	133,7	141,6	149,2	150,5	153,4	159,8	167,1	171,1	167,5	168,8	171,7	173,5
Madrid	137,9	123,3	148,0	150,9	151,2	178,2	198,9	240,5	255,2	268,2	264,3	256,6	256,9	235,1	214,5
Castilla-La Mancha	124,4	152,9	156,9	163,0	182,1	193,1	199,6	203,2	200,4	210,7	207,4	198,8	197,6	199,6	197,7
Valencia	110,1	120,2	127,0	131,6	139,9	159,2	172,8	192,8	213,4	220,7	194,6	174,4	171,8	155,0	154,0
Murcia	115,8	121,1	135,8	156,8	187,6	199,7	228,4	237,1	239,5	257,0	254,6	244,9	235,3	229,0	217,0
Extremadura	108,2	122,5	135,4	149,2	151,1	159,6	166,2	166,8	173,4	178,0	176,5	174,8	172,2	160,2	157,7
Andalucía	120,1	134,6	147,1	152,6	157,8	173,0	184,0	200,8	230,7	252,1	251,3	236,5	225,1	217,0	205,2
Canarias	106,4	137,0	136,9	190,3	205,2	148,3	176,4	184,3	194,3	209,9	208,9	195,7	166,5	162,5	155,5
TOTAL	116,2	129,5	138,3	143,3	152,2	162,2	171,2	184,2	197,3	210,0	208,1	198,5	192,8	189,7	184,1

3.2. Tasas de variación

Las tasas de variación de precios en los últimos años se recogen en los Cuadros 3A, 3B y 3C (información más detallada desde 1983 en el Anejo 3).

El ritmo de crecimiento de los precios respecto al año anterior, que se había ido frenando progresivamente a lo largo del periodo 1997-2001 y posteriormente se recuperó hasta el año 2007, descendió en 2008 por primera vez desde que se inició esta serie. Durante los últimos ejercicios (2008-2012), la tendencia descendente se ha confirmado, y en 2012 los precios también disminuyeron con respecto a 2011 (-3,0%).

CUADRO 3A
TASAS DE VARIACIÓN POR CULTIVOS-APROVECHAMIENTOS (%)
(Base: Año 1997=100)

	1998-97	1999-98	2000-99	2001-00	2002-01	2003-02	2004-03	2005-04	2006-05	2007-06	2008-07	2009-08	2010-09	2011-10	2012-11
CULTIVOS	17,3	12,4	7,1	2,2	6,4	6,6	5,7	8,1	7,2	6,4	-1,0	-4,7	-2,8	-2,4	-2,5
- Tierras labor seco	13,2	9,5	5,5	6,1	8,5	5,4	4,6	8,7	3,3	8,8	0,4	-3,1	-1,2	1,3	-1,1
- Tierras labor regadío	19,3	3,8	9,0	8,2	6,6	5,6	4,8	9,5	4,1	4,6	-1,4	-1,4	-1,9	-1,8	-4,6
- Hortalizas aire libre	4,9	4,9	4,6	6,0	20,3	13,7	-1,2	5,8	8,8	3,5	-1,2	-4,1	-0,2	-1,5	-2,7
- Cultivos protegidos regadío	3,9	4,3	4,3	4,6	3,2	35,4	3,0	34,3	41,3	1,0	-1,0	-14,8	-4,0	-21,9	9,2
- Frutales cítricos	12,6	7,7	6,1	5,9	5,8	13,4	11,9	10,0	4,6	1,4	-14,2	-13,0	-2,6	-11,4	-1,2
- Frutales no cítricos	13,8	18,6	3,4	4,4	13,9	13,2	6,9	8,5	9,4	5,0	1,0	-4,9	-4,3	-3,1	-1,7
- Viñedo	19,7	22,9	2,4	-1,5	7,7	1,3	4,9	3,7	5,1	5,2	-0,7	-2,8	-6,4	-5,0	-0,9
- Olivar	19,3	16,3	10,6	5,3	0,6	3,9	7,3	4,1	13,0	8,1	0,5	-6,9	-4,6	-2,4	-5,3
APROVECHAMIENTOS	8,7	5,5	5,4	11,2	5,5	6,3	4,2	3,8	5,8	7,0	0,3	-4,0	-3,3	5,4	-7,2
- Prados naturales seco	4,2	0,6	3,3	5,1	4,6	10,4	0,3	-0,1	6,4	5,9	1,6	-4,8	-3,6	15,8	-6,9
- Prados naturales regadío	3,2	3,6	0,1	1,8	11,5	-2,3	-0,6	-0,3	2,5	2,8	1,4	-3,1	0,4	1,1	-2,1
- Pastizales	12,2	8,8	7,3	23,5	5,4	4,1	8,0	7,3	5,7	8,3	-0,8	-3,6	-3,4	-1,6	-7,8
TOTAL	16,2	11,4	6,9	3,6	6,3	6,6	5,5	7,6	7,1	6,4	-0,9	-4,6	-2,9	-1,6	-3,0

CUADRO 3B
TASAS DE VARIACIÓN POR SECAO-REGADÍO (%)
(Base: Año 1997=100)

	1998-97	1999-98	2000-99	2001-00	2002-01	2003-02	2004-03	2005-04	2006-05	2007-06	2008-07	2009-08	2010-09	2011-10	2012-11
SECAO	15,6	13,1	6,6	5,6	5,9	5,2	5,3	6,2	6,6	7,7	0,2	-4,2	-3,1	0,4	-3,0
- Tierras labor seco	13,2	9,5	5,5	6,1	8,5	5,4	4,6	8,7	3,3	8,8	0,4	-3,1	-1,2	1,3	-1,1
- Frutales no cítricos	13,8	5,9	4,4	10,1	11,3	12,9	9,2	10,9	14,7	1,4	-0,7	-6,0	-3,1	-4,9	1,8
- Viñedo	21,4	24,7	2,1	-2,2	7,5	0,9	4,6	3,4	4,8	5,6	-0,8	-2,5	-7,0	-5,3	-1,2
- Olivar	23,8	19,0	11,9	5,7	0,4	4,6	7,1	3,3	13,0	7,9	0,4	-6,7	-5,3	-1,8	-5,3
- Aprovechamientos	9,1	5,7	5,9	11,8	5,2	6,8	4,5	4,1	6,0	7,3	0,2	-4,1	-3,5	5,7	-7,4
- Prados	4,2	0,6	3,3	5,1	4,6	10,4	0,3	-0,1	6,4	5,9	1,6	-4,8	-3,6	15,8	-6,9
- Pastizales	12,2	8,8	7,3	23,5	5,4	4,1	8,0	7,3	5,7	8,3	-0,8	-3,6	-3,4	-1,6	-7,8
REGADÍO	17,1	6,8	7,6	1,4	7,0	9,0	5,8	10,1	7,9	4,2	-2,8	-5,3	-2,4	-5,1	-3,0
- Tierras labor regadío	19,3	3,8	9,0	8,2	6,6	5,6	4,8	9,5	4,1	4,6	-1,4	-1,4	-1,9	-1,8	-4,6
- Hortalizas aire libre	4,9	4,9	4,6	6,0	20,3	13,7	-1,2	5,8	8,8	3,5	-1,2	-4,1	-0,2	-1,5	-2,7
- Cultivos protegidos	3,9	4,3	4,3	4,6	3,2	35,4	3,0	34,3	41,3	1,0	-1,0	-14,8	-4,0	-21,9	9,2
- Arroz	4,7	4,7	4,3	2,6	-5,4	12,0	3,7	2,7	1,0	4,3	3,3	5,9	-5,3	-3,8	-3,1
- Fresón	4,5	3,9	3,6	4,0	4,1	4,2	7,4	27,0	14,3	5,0	3,2	-12,9	-14,7	-1,7	-2,1
- Frutales cítricos	12,6	7,7	6,1	5,9	5,8	13,4	11,9	10,0	4,6	1,4	-14,2	-13,0	-2,6	-11,4	-1,2
- Frutales no cítricos	11,5	26,0	3,3	4,3	15,6	13,4	5,3	6,8	5,8	7,8	2,3	-4,0	-5,1	-1,9	-4,2
- Viñedo	6,1	5,9	4,8	5,1	10,6	4,3	7,9	6,7	8,3	2,3	-0,3	-5,5	-1,2	-2,5	1,1
- Olivar	3,3	4,9	4,2	3,6	1,6	0,2	8,6	8,3	12,9	9,4	1,2	-8,0	-1,3	-5,2	-5,3
- Aprovechamientos: prados	3,2	3,6	0,1	1,8	11,5	-2,3	-0,6	-0,3	2,5	2,8	1,4	-3,1	0,4	1,1	-2,1
TOTAL	16,2	11,4	6,9	3,6	6,3	6,6	5,5	7,6	7,1	6,4	-0,9	-4,6	-2,9	-1,6	-3,0

CUADRO 3C
TASAS DE VARIACIÓN POR CC.AA. (%)
(Base: Año 1997=100)

	1998-97	1999-98	2000-99	2001-00	2002-01	2003-02	2004-03	2005-04	2006-05	2007-06	2008-07	2009-08	2010-09	2011-10	2012-11
Galicia	5,2	0,5	-1,3	9,5	5,3	9,0	-0,9	-0,7	0,8	1,0	3,2	-1,6	-3,2	-0,8	-0,8
Asturias	5,8	2,4	0,5	0,0	11,5	-2,7	-0,1	-9,2	22,2	17,9	-6,8	-11,9	-15,5	15,7	0,0
Cantabria	1,1	0,4	0,0	-0,1	4,0	7,8	-0,1	0,5	11,1	6,4	11,8	-12,1	30,5	39,2	-32,7
País Vasco	41,1	0,0	9,3	-3,8	4,0	9,3	2,1	4,8	1,9	1,1	4,7	0,5	1,4	4,1	3,4
Navarra	4,0	5,8	-0,8	0,8	14,2	12,6	0,0	11,2	3,4	11,1	-1,7	-0,8	6,3	0,1	-0,3
La Rioja	6,9	7,1	3,6	-0,9	8,5	6,9	9,9	9,0	7,8	7,4	2,9	-1,6	-6,6	-1,9	-0,5
Aragón	10,8	4,9	2,5	0,0	-1,5	3,6	1,8	54,5	-12,9	2,5	0,1	-1,9	0,5	3,7	-1,5
Cataluña	7,5	10,3	13,0	2,9	8,7	6,7	7,9	6,3	5,4	5,6	5,1	0,0	0,0	1,9	0,3
Baleares	6,7	17,4	1,6	9,0	14,8	5,9	7,6	16,7	5,5	-2,9	-0,3	-2,9	-3,0	0,9	-3,9
Castilla y León	6,6	10,3	6,9	6,3	5,9	5,4	0,9	2,0	4,1	4,6	2,4	-2,1	0,8	1,7	1,1
Madrid	37,9	-10,6	20,0	2,0	0,2	17,9	11,6	20,9	6,1	5,1	-1,4	-2,9	0,1	-8,5	-8,8
Castilla-La Mancha	24,4	22,9	2,7	3,9	11,7	6,0	3,4	1,8	-1,4	5,1	-1,6	-4,1	-0,6	1,0	-1,0
Valencia	10,1	9,2	5,7	3,6	6,3	13,9	8,5	11,6	10,7	3,4	-11,8	-10,4	-1,5	-9,8	-0,6
Murcia	15,8	4,6	12,1	15,5	19,6	6,4	14,4	3,8	1,0	7,3	-0,9	-3,8	-3,9	-2,6	-5,3
Extremadura	8,2	13,2	10,5	10,1	1,3	5,6	4,1	0,3	4,0	2,7	-0,9	-0,9	-1,5	-7,0	-1,6
Andalucía	20,1	12,1	9,3	3,8	3,4	9,7	6,3	9,1	14,9	9,3	-0,3	-5,9	-4,8	-3,6	-5,4
Canarias	6,4	28,8	-0,1	39,0	7,8	-27,8	19,0	4,5	5,4	8,0	-0,5	-6,3	-14,9	-2,4	-4,3
TOTAL	16,2	11,5	6,9	3,6	6,3	6,6	5,5	7,6	7,1	6,4	-0,9	-4,6	-2,9	-1,6	-3,0

3.3. Repercusiones

Los resultados generales de las repercusiones de los principales cultivos y aprovechamientos de secano y regadío se recogen en los Cuadros 4A y 4B (información más detallada para todos los tipos de tierra en el Anejo 4).

	2007-06	2008-07	2009-08	2010-09	2011-10	2012-11
CULTIVOS	5,72	-0,90	-4,22	-2,55	-2,13	-2,20
- Tierras labor secano	2,53	0,13	-0,93	-0,36	0,39	-0,34
- Tierras de labor regadío	0,78	-0,23	-0,24	-0,33	-0,32	-0,80
- Hortalizas aire libre, arroz y fresón	0,12	0,01	-0,05	-0,08	-0,07	-0,09
- Cultivos protegidos	0,03	-0,03	-0,49	-0,12	-0,64	0,21
- Frutales Cítricos	0,09	-0,89	-0,71	-0,13	-0,57	-0,05
- Frutales No Cítricos	0,28	0,06	-0,27	-0,24	-0,17	-0,09
- Viñedo	0,34	-0,05	-0,18	-0,42	-0,31	-0,06
- Olivar	1,54	0,10	-1,36	-0,88	-0,45	-0,98
APROVECHAMIENTOS	0,71	0,03	-0,41	-0,34	0,56	-0,78
- Prados secano	0,24	0,06	-0,19	-0,15	0,64	-0,33
- Prados regadío	0,01	0,01	-0,02	0,00	0,01	-0,01
- Pastizales secano	0,46	-0,04	-0,20	-0,19	-0,09	-0,44
TOTAL	6,42	-0,88	-4,63	-2,89	-1,57	-2,98

La repercusión de la variación de precios de una clase de tierra en la del índice general es la parte de la variación del índice que corresponde a dicha clase de cultivo. Por tanto, como se observa para el periodo del 2008-2007 a 2012-2011, la suma de repercusiones coincide con la variación del índice general.

Se observa que la variación negativa del precio de la tierra entre los años 2011 y 2012 se debe, tanto al retroceso en los cultivos como de los aprovechamientos.

En particular, las *ocupaciones* que más han incidido en esta evolución negativa son las dedicadas al olivar y a las tierras de labor de regadío; dentro de los *aprovechamientos*, los pastizales de secano y los prados son los que más contribuyen a dichos retrocesos.

En cuanto al régimen de *riego*, tanto las tierras de secano como las de regadío han marcado la pauta negativa.

	2005-04	2006-05	2007-06	2008-07	2009-08	2010-09	2011-10	2012-11
SECANO	3,94	4,13	4,83	0,15	-2,71	-2,01	0,26	-1,95
- Tierras de labor secano	2,57	0,99	2,53	0,13	-0,93	-0,36	0,39	-0,34
- Frutales No Cítricos	0,24	0,33	0,03	-0,02	-0,14	-0,07	-0,11	0,04
- Viñedo	0,21	0,28	0,33	-0,05	-0,14	-0,41	-0,30	-0,07
- Olivar	0,51	1,95	1,25	0,07	-1,10	-0,84	-0,28	-0,82
- Aprovechamientos	0,41	0,58	0,69	0,02	-0,40	-0,34	0,55	-0,77
- Prados	-0,01	0,26	0,24	0,06	-0,19	-0,15	0,64	-0,33
- Pastizales	0,41	0,32	0,46	-0,04	-0,20	-0,19	-0,09	-0,44
REGADÍO	3,70	2,96	1,59	-1,03	-1,92	-0,88	-1,83	-1,03
- Tierras de labor regadío	1,63	0,72	0,78	-0,23	-0,24	-0,33	-0,32	-0,80
- Hortalizas aire libre, arroz y fresón	0,18	0,19	0,11	0,00	-0,05	-0,08	-0,07	-0,09
- Cultivos protegidos	0,73	1,09	0,03	-0,03	-0,49	-0,12	-0,64	0,21
- Frutales Cítricos	0,66	0,31	0,09	-0,89	-0,71	-0,13	-0,57	-0,05
- Frutales No Cítricos	0,22	0,18	0,25	0,07	-0,13	-0,17	-0,06	-0,14
- Viñedo	0,05	0,06	0,02	0,00	-0,04	-0,01	-0,02	0,01
- Olivar	0,24	0,38	0,29	0,04	-0,26	-0,04	-0,17	-0,16
- Aprovechamientos	0,00	0,01	0,01	0,01	-0,02	0,00	0,01	-0,01
- Prados	0,00	0,01	0,01	0,01	-0,02	0,00	0,01	-0,01
TOTAL	7,64	7,09	6,42	-0,88	-4,63	-2,89	-1,57	-2,98

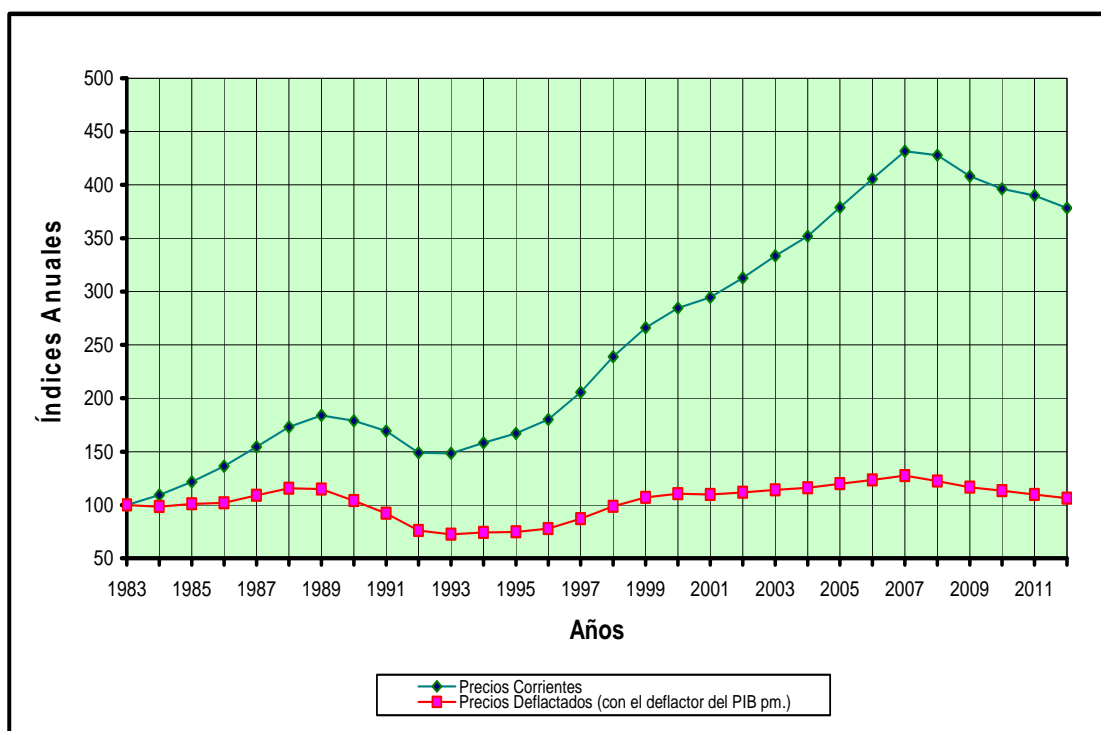
4. SERIES DE RESULTADOS A PRECIOS CORRIENTES: ESPECIFICACIONES POR COMUNIDADES AUTÓNOMAS PARA LOS PRINCIPALES TIPOS DE CULTIVOS

Para completar la información suministrada hasta el momento y conseguir homogeneidad con las publicaciones de años anteriores, en los Anejos 5 se incluyen las series de precios desde 1983 por Comunidades Autónomas para los cultivos y aprovechamientos más importantes, puesto que representan el 95,7% del total; en concreto, tierras de labor de secano, tierras de labor de regadío, frutales de fruto seco de secano, naranjo, viñedo de transformación de secano, olivar de transformación de secano, prados naturales de secano y pastizales.

5. SERIES DE RESULTADOS A PRECIOS CONSTANTES

La evolución general desde 1983 de los precios de la tierra por tipos de cultivos y aprovechamientos a precios constantes (deflactados, según recomienda Eurostat, con el deflactor implícito del PIB a precios de mercado) se recoge en el Anejo 6. Las tendencias generales del precio de la tierra a precios corrientes y constantes se muestran en el siguiente gráfico 2.

GRÁFICO 2
EVOLUCIÓN NACIONAL DE PRECIOS DE LAS TIERRAS AGRARIAS
(ÍNDICES ANUALES 1983=100)



En el año 2012, el valor de la tierra a precios constantes desciende un 3,2% respecto al registrado en 2011.

6. NOTAS METODOLÓGICAS

6.1. Periodo base

Se define el período base como aquel cuyos precios sirven de referencia para medir la evolución de los mismos. El periodo considerado es 1997, por lo que para dicho año el índice es 100.

6.2. Periodo de referencia de las ponderaciones

Se corresponde con el conjunto de años a que hacen referencia las superficies de cultivos y aprovechamientos utilizados como ponderaciones en la agregación de los precios. En el cálculo de la estructura de ponderaciones de la base 1997=100, se han utilizado las superficies medias de los años 1996, 1997 y 1998.

6.3. Tipos de cultivos y aprovechamientos

La cobertura y, por tanto, la representatividad de los precios con la base 1997 ha mejorado al incorporarse nuevas categorías con una importancia superficial y económica creciente; en concreto, las nuevas clases consideradas son: Hortalizas al Aire Libre, Arroz, Fresón, Cultivos Protegidos, Frutos Carnosos de Regadío, Viñedo de Transformación de Regadío, Olivar de Mesa de Regadío y Olivar de Transformación de Regadío.

El criterio de representatividad utilizado es el siguiente: las provincias objeto de estudio seleccionadas en cada clase son aquellas que, tras la ordenación de mayor a menor según la superficie ocupada por esa clase, el acumulado de ésta cubre como mínimo el 80% de la superficie nacional de la clase. No obstante, quedan incluidas las provincias consideradas de especial interés por las Comunidades Autónomas, aún habiendo sido eliminadas mediante la aplicación del criterio anterior.

6.4. Métodos de cálculo

Los *precios medios generales* en el año "T", a partir de agrupaciones geográficas o funcionales (tanto a precios corrientes como constantes) se calculan a partir de la siguiente fórmula:

$$PM_G^T = \sum_i^N W_i PM_i^T$$

donde:

- N : Comunidades Autónomas o clases de cultivos-aprovechamientos que conforman el total nacional.
- W_i : ponderación superficial, en tanto por uno, de las Comunidades Autónomas o clases de cultivos-aprovechamientos que conforman el total nacional.
- PM_i^T : precio medio en el año "T" de la Comunidad Autónoma o tipo de cultivo-aprovechamiento "i".

Los *índices* calculados son del tipo *Laspeyres*, en los que las ponderaciones utilizadas permanecen fijas durante el periodo de vigencia de la nueva base; su expresión matemática es la siguiente:

$$I_G^T = \frac{\sum_i^N q_i^0 p_i^T}{\sum_i^N q_i^0 p_i^0} \times 100 = \frac{PM_G^T}{PM_G^0} \times 100$$

donde:

- N : número de clases de cultivos o aprovechamientos.
- q_i^0 : superficie media del periodo 1996-1997-1998 del cultivo "i".
- p_i^T : precio medio en el año "T" del cultivo "i".
- p_i^0 : precio medio en el año base (1997) del cultivo "i".
- I_G^T : índice general de los precios de la tierra en el año "T".
- PM_G^T : precio medio general en el año "T".
- PM_G^0 : precio medio general en el año base (1997).

Las *tasas de variación* porcentuales de los precios de una determinada clase de cultivo o grupo de ellos en el año "T" sobre el año anterior (tasa interanual) se calculan de la siguiente forma:

$$V_T^{T-1} = \left(\frac{PM^T}{PM^{T-1}} - 1 \right) 100$$

La *repercusión* de la variación de precios de un tipo de cultivo en la variación del índice general es la parte de variación del índice que corresponde a dicho tipo de cultivo. Por tanto, la suma de repercusiones coincide con la variación del índice general. La fórmula utilizada para el cálculo de la repercusión es la siguiente:

$$R_i = \frac{PM_i^T - PM_i^{T-1}}{PM_G^{T-1}} \times W_i \times 100$$

donde:

- PM_i^T : precio medio de la clase de cultivo "i" en el año "T".
- PM_i^{T-1} : precio medio de la clase de cultivo "i" en el año "T-1".
- PM_G^{T-1} : precio medio general en el año "T-1".
- W_i : ponderación superficial, en tanto por uno, del cultivo "i".

6.5. Enlace de series

Con el fin de poder realizar estudios sobre la evolución de los precios se han calculado los correspondientes coeficientes de enlace entre los precios medios e índices de la antigua y nueva base. Dichos coeficientes de enlace se obtienen de la siguiente forma:

$$K_{97/83}^{PM} = \frac{PM_{97}^{97}}{PM_{97}^{83}} \qquad K_{97/83}^I = \frac{I_{97}^{97}}{I_{97}^{83}} = \frac{100}{I_{97}^{83}}$$

siendo:

$K_{97/83}^{PM}$ coeficiente de enlace de los precios medios.

PM_{97}^{97} precio medio del año 97, base 97.

PM_{97}^{83} precio medio del año 97, base 83.

siendo:

$K_{97/83}^I$ coeficiente de enlace de los índices.

I_{97}^{97} índice del año 97, base 97.

I_{97}^{83} índice del año 97, base 83.

De esta forma, las series enlazadas con la base “1997” de precios medios e índices de un año cualquiera se calculan multiplicando estos coeficientes por los precios medios e índices de dicho año calculados con la base anterior (1983). Este cálculo permite mantener las tasas de variación anteriores y posteriores al momento de implantación de la nueva base 1997, criterio consistente con el objetivo fundamental de la encuesta, medir la variación anual del nivel de precios de los tipos de tierra para los usos agrícolas más significativos.

6.6. Origen y tratamiento de la información

La operación de recogida de los precios es responsabilidad de los Servicios de Estadística de las Consejerías de Agricultura de las Comunidades Autónomas, a través de sus unidades provinciales. Para la captura de la información, los expertos cumplimentan un cuestionario que recoge los precios (observados y, en su defecto, estimados) para cada clase de tierra de las transacciones realizadas en cada unidad territorial inferior seleccionada como representativa (comarca, municipio o paraje). Una vez rellenados los cuestionarios, los técnicos expertos los envían a los servicios provinciales de las Comunidades Autónomas, quienes resumen la información en un estadillo provincial y específico para cada clase. La Subdirección General de Estadística se responsabiliza del cálculo de los precios e índices por Comunidades Autónomas y nacionales.

6.7. Referencia histórica

La investigación de los precios de las tierras con destino a su explotación agraria se inició por el Departamento en el año 1979 con carácter experimental, siendo actual responsabilidad de la Secretaría General Técnica (Subdirección General de Estadística). Habiendo adquirido un notable impulso desde 1983, los resultados de dicha investigación, realizada mediante encuesta en el mes de noviembre de cada año, se publican en números monográficos del Boletín Mensual de Estadística Agraria y en la WEB del Ministerio (<http://www.magrama.gob.es/es/estadistica/temas/estadisticas-agrarias/economia/encuesta-precios-tierra/>), así como en el Anuario de Estadística.

Con los resultados del año 2001, se elaboró una nueva encuesta con base del año 1997, adaptada a los cambios en los usos del suelo agrícola y, por tanto, a la realidad económica del sector.

ANEJOS



ANEJO 1A
EVOLUCIÓN DEL PRECIO MEDIO GENERAL POR CULTIVOS-APROVECHAMIENTOS (euros por hectárea)

	1983	1985	1990	1995	2000	2001	2002	2003	2004	2005	2006	2007	2008	2009	2010	2011	2012	Tasa crecim. acumul. 12-83
CULTIVOS	3.037	3.685	5.359	4.946	8.786	8.979	9.550	10.180	10.757	11.626	12.467	13.259	13.126	12.509	12.154	11.866	11.573	4,7
TIERRAS DE LABOR	2.354	2.890	4.238	3.636	5.867	6.276	6.763	7.136	7.468	8.139	8.434	9.045	9.025	8.797	8.669	8.684	8.483	4,5
SECANO	1.662	2.053	3.070	2.789	4.471	4.744	5.146	5.425	5.675	6.169	6.373	6.933	6.963	6.745	6.666	6.752	6.680	4,9
REGADÍO	5.874	7.149	10.151	7.870	12.829	13.875	14.789	15.624	16.369	17.922	18.663	19.525	19.257	18.980	18.610	18.272	17.430	3,8
HORTALIZAS AIRE LIBRE REGADÍO	---	---	---	---	23.710	25.133	30.248	34.386	33.963	35.929	39.078	40.443	39.972	38.314	38.227	37.667	36.639	-
CULTIVOS PROTEGIDOS REGADÍO	---	---	---	---	73.118	76.491	78.939	106.874	110.127	147.928	209.053	211.081	208.877	178.026	170.903	133.549	145.842	-
ARROZ	---	---	---	---	23.597	24.218	22.920	25.672	26.615	27.342	27.603	28.794	29.741	31.485	29.818	28.695	27.802	-
FRESÓN	---	---	---	---	34.125	35.490	36.962	38.500	41.350	52.500	60.000	63.000	65.000	56.645	48.290	47.481	46.478	-
FRUTALES CÍTRICOS	21.047	26.653	29.408	26.459	43.099	45.644	48.297	54.783	61.287	67.394	70.470	71.436	61.279	53.318	51.954	46.048	45.516	2,7
NARANJO REGADÍO	19.162	26.326	30.112	26.146	44.418	44.207	44.389	51.613	58.937	66.286	70.385	70.729	59.897	51.653	49.882	43.863	43.602	2,9
MANDARINO REGADÍO	23.421	28.465	32.474	29.866	44.864	49.436	50.793	58.543	65.244	69.470	70.390	70.848	59.346	51.020	51.552	44.724	44.614	2,2
LIMÓN REGADÍO	18.641	20.825	19.850	19.036	31.279	40.660	52.328	54.148	58.182	65.461	70.860	74.509	69.041	62.601	57.977	54.419	52.270	3,6
FRUTALES NO CÍTRICOS	4.170	4.757	6.190	5.853	10.014	10.459	11.909	13.482	14.407	15.631	17.108	17.968	18.149	17.267	16.531	16.012	15.732	4,7
DE HUESO SECANO	5.135	6.317	10.018	8.650	12.013	12.802	12.217	12.524	12.901	13.993	15.344	15.503	15.357	14.944	14.797	13.237	13.171	3,3
DE HUESO REGADÍO	9.284	11.387	14.024	11.107	17.137	18.310	18.355	20.635	20.551	22.380	21.336	24.295	24.457	24.118	23.603	22.612	22.365	3,1
DE PEPITA SECANO	5.815	7.469	7.707	8.636	10.649	11.781	12.140	12.922	13.590	14.956	15.245	15.643	15.806	15.263	15.218	13.770	13.199	2,9
DE PEPITA REGADÍO	9.937	11.627	16.065	11.222	14.484	14.822	15.826	17.143	17.449	19.574	20.663	21.463	22.453	22.667	22.901	23.154	22.593	2,9
DE FRUTO SECO SECANO	2.194	2.524	3.131	3.188	5.042	5.447	6.175	7.045	7.737	8.601	9.904	10.049	9.977	9.347	9.040	8.649	8.827	4,9
DE FRUTO SECO REGADÍO	9.641	9.429	9.145	7.717	14.145	14.222	15.850	21.182	22.852	23.785	30.486	34.179	32.909	30.400	30.271	29.685	29.890	4,0
CARNOSOS REGADÍO	---	---	---	---	74.710	77.325	82.970	89.407	108.245	111.086	115.150	109.829	118.287	116.536	110.996	110.493	82.115	-
PLATANERA	40.935	40.920	57.374	60.108	167.002	191.976	202.959	223.691	235.213	247.784	256.814	276.141	288.831	265.330	224.160	218.189	213.825	5,9
VIÑEDO	---	---	---	---	12.306	12.118	13.056	13.222	13.870	14.387	15.126	15.919	15.802	15.361	14.384	13.670	13.541	-
DE MESA SECANO	3.740	3.932	6.135	6.937	9.533	10.817	10.029	11.982	12.121	12.754	16.217	16.252	16.094	15.087	15.002	12.642	12.702	4,3
DE MESA REGADÍO	8.542	9.083	10.779	14.049	25.290	23.986	27.975	31.255	34.778	41.262	49.440	49.900	49.990	45.166	44.342	42.736	41.780	5,6
DE TRANSFORMACIÓN SECANO	3.436	3.896	5.723	6.009	12.537	11.677	12.559	12.664	13.246	13.693	14.324	15.133	15.013	14.648	13.622	12.918	12.762	4,6
DE TRANSFORMACIÓN REGADÍO	---	---	---	---	16.888	17.483	18.790	18.827	19.920	19.731	19.600	20.303	20.167	19.811	19.664	19.351	20.077	-
OLIVAR	---	---	---	---	16.352	17.223	17.324	17.996	19.313	20.099	22.706	24.546	24.678	22.963	21.907	21.383	20.249	-
DE MESA SECANO	2.928	3.900	5.891	6.219	11.325	11.274	11.328	11.474	11.498	11.650	12.366	13.285	13.586	13.626	14.280	14.144	11.347	4,8
DE MESA REGADÍO	---	---	---	---	22.538	23.458	23.198	24.120	23.992	24.327	26.158	29.941	30.009	28.480	29.641	28.194	22.513	-
DE TRANSFORMACIÓN SECANO	2.487	2.972	5.150	6.784	15.789	16.099	16.162	16.919	18.153	18.757	21.229	22.901	22.983	21.389	20.201	19.829	18.870	7,2
DE TRANSFORMACIÓN REGADÍO	---	---	---	---	30.655	31.759	32.343	32.327	35.337	38.461	43.563	47.495	48.087	44.161	43.446	41.188	39.453	-
APROVECHAMIENTOS	1.117	1.372	2.159	2.161	2.926	3.254	3.434	3.650	3.804	3.951	4.181	4.475	4.488	4.306	4.165	4.392	4.078	4,6
PRADOS NATURALES SECANO	3.897	4.799	6.423	6.015	7.150	7.524	7.873	8.690	8.714	8.703	9.264	9.809	9.969	9.494	9.154	10.604	9.869	3,3
PRADOS NATURALES REGADÍO	5.540	6.837	8.429	8.452	8.922	9.084	10.133	9.902	9.840	9.809	10.050	10.332	10.476	10.149	10.193	10.304	10.092	2,1
PASTIZALES SECANO	459	561	1.086	1.141	1.735	2.144	2.260	2.352	2.542	2.728	2.883	3.121	3.097	2.985	2.884	2.838	2.616	6,2
GENERAL	2.564	3.116	4.586	4.284	7.292	7.553	8.026	8.553	9.024	9.714	10.402	11.070	10.974	10.465	10.163	10.003	9.705	4,7

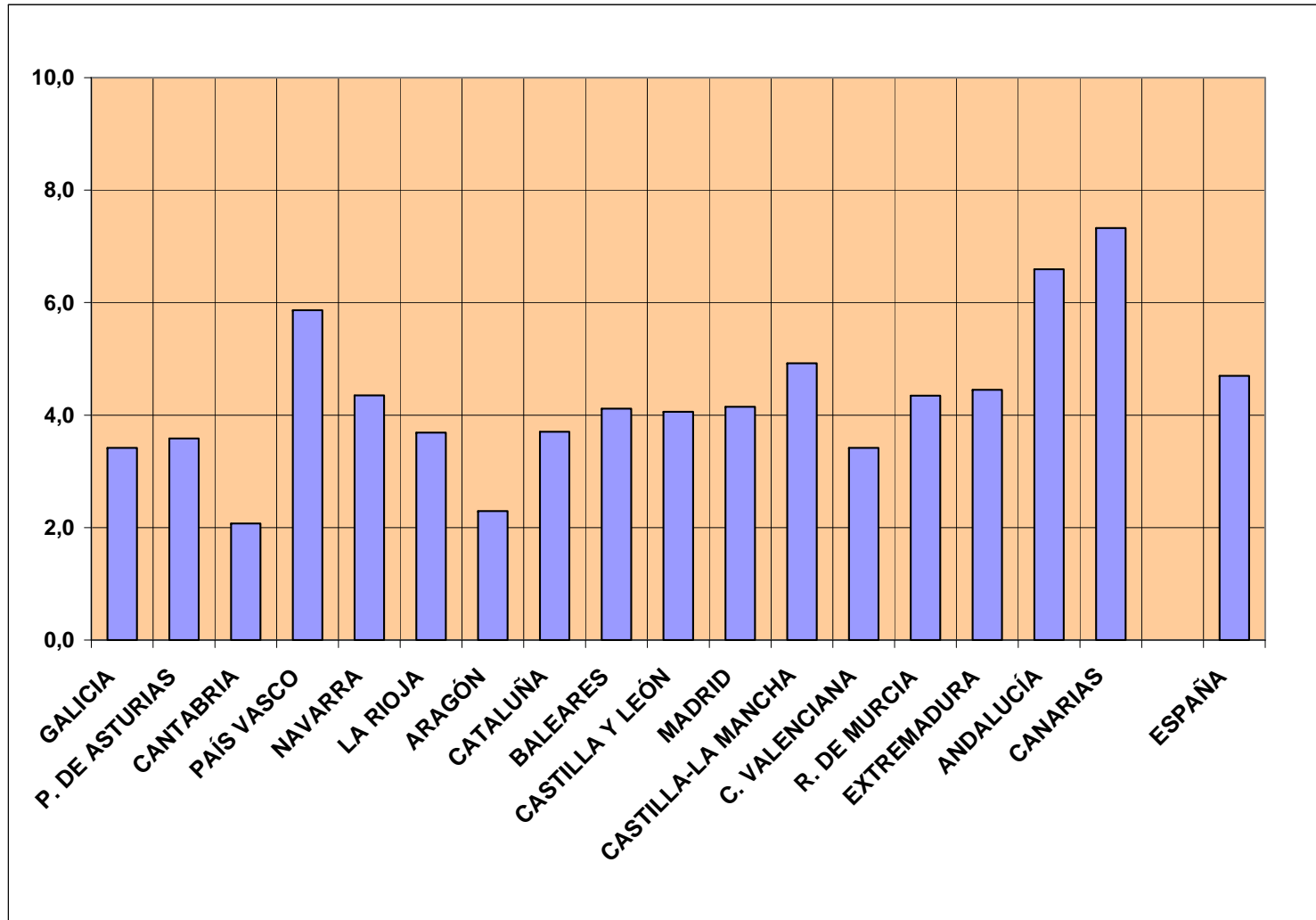
ANEJO 1B
EVOLUCIÓN DEL PRECIO MEDIO GENERAL POR SECANO-REGADÍO (euros por hectárea)

	1983	1985	1990	1995	2000	2001	2002	2003	2004	2005	2006	2007	2008	2009	2010	2011	2012	Tasa crecim. acumul. 12-83
SECANO	1.676	2.038	3.124	3.095	5.381	5.684	6.017	6.330	6.668	7.081	7.548	8.132	8.152	7.806	7.561	7.591	7.364	5,2
TIERRAS DE LABOR	1.662	2.053	3.070	2.785	4.471	4.744	5.146	5.425	5.675	6.169	6.373	6.933	6.963	6.745	6.666	6.752	6.680	4,9
FRUTALES NO CÍTRICOS	---	---	---	---	5.305	5.842	6.501	7.341	8.016	8.894	10.197	10.343	10.268	9.649	9.352	8.898	9.062	-
DE HUESO	5.135	6.317	10.018	8.650	12.013	12.802	12.217	12.524	12.901	13.993	15.344	15.503	15.357	14.944	14.797	13.237	13.171	3,3
DE PEPITA	5.815	7.469	7.707	8.636	10.649	11.781	12.140	12.922	13.590	14.956	15.245	15.643	15.806	15.263	15.218	13.770	13.199	2,9
DE FRUTO SECO	2.194	2.524	3.131	3.188	5.042	5.447	6.175	7.045	7.737	8.601	9.904	10.049	9.977	9.347	9.040	8.649	8.827	4,9
VIÑEDO	---	---	---	---	11.928	11.670	12.540	12.659	13.238	13.686	14.338	15.142	15.021	14.651	13.633	12.916	12.762	-
DE MESA	3.740	3.932	6.135	6.937	9.533	10.817	10.029	11.982	12.121	12.754	16.217	16.252	16.094	15.087	15.002	12.642	12.702	4,3
DE TRANSFORMACIÓN	3.436	3.896	5.723	5.936	12.537	11.677	12.559	12.664	13.246	13.693	14.324	15.133	15.013	14.648	13.622	12.918	12.762	4,6
OLIVAR	---	---	---	---	15.037	15.887	15.950	16.680	17.861	18.445	20.840	22.479	22.571	21.049	19.942	19.579	18.540	-
DE MESA	2.928	3.900	5.891	6.219	11.325	11.274	11.328	11.474	11.498	11.650	12.366	13.285	13.586	13.626	14.280	14.144	11.347	4,8
DE TRANSFORMACIÓN	2.487	2.972	5.150	6.784	15.789	16.099	16.162	16.919	18.153	18.757	21.229	22.901	22.983	21.389	20.201	19.829	18.870	7,2
APROVECHAMIENTOS	1.021	1.254	2.026	2.027	2.803	3.133	3.294	3.520	3.678	3.828	4.058	4.353	4.363	4.184	4.039	4.268	3.952	4,8
PRADOS NATURALES	3.897	4.799	6.423	6.029	7.150	7.524	7.873	8.690	8.714	8.703	9.264	9.809	9.969	9.494	9.154	10.604	9.869	3,3
PASTIZALES	459	561	1.086	1.141	1.735	2.144	2.260	2.352	2.542	2.728	2.883	3.121	3.097	2.985	2.884	2.838	2.616	6,2
REGADÍO	8.755	10.622	14.340	11.601	18.788	19.043	20.380	22.216	23.511	25.897	27.950	29.134	28.320	26.812	26.157	24.831	24.097	3,6
TIERRAS DE LABOR	5.874	7.149	10.151	7.870	12.829	13.875	14.789	15.624	16.369	17.922	18.663	19.525	19.257	18.980	18.610	18.272	17.430	3,8
HORTALIZAS AIRE LIBRE REGADÍO	---	---	---	---	23.710	25.133	30.248	34.386	33.963	35.929	39.078	40.443	39.972	38.314	38.227	37.667	36.639	-
CULTIVOS PROTEGIDOS REGADÍO	---	---	---	---	73.118	76.491	78.939	106.874	110.127	147.928	209.053	211.081	208.877	178.026	170.903	133.549	145.842	-
ARROZ	---	---	---	---	23.597	24.218	22.920	25.672	26.615	27.342	27.603	28.794	29.741	31.485	29.818	28.695	27.802	-
FRESÓN	---	---	---	---	34.125	35.490	36.962	38.500	41.350	52.500	60.000	63.000	65.000	56.645	48.290	47.481	46.478	-
FRUTALES CÍTRICOS	21.047	26.653	29.408	26.459	43.099	45.644	48.297	54.783	61.287	67.394	70.470	71.436	61.279	53.318	51.954	46.048	45.516	2,7
NARANJO REGADÍO	19.162	26.326	30.112	26.146	44.418	44.207	44.389	51.613	58.937	66.286	70.385	70.729	59.897	51.653	49.882	43.863	43.602	2,9
MANDARINO REGADÍO	23.421	28.465	32.474	29.866	44.864	49.436	50.793	58.543	65.244	69.470	70.390	70.848	59.346	51.020	51.552	44.724	44.614	2,2
LIMÓN REGADÍO	18.641	20.825	19.850	19.036	31.279	40.660	52.328	54.148	58.182	65.461	70.860	74.509	69.041	62.601	57.977	54.419	52.270	3,6
FRUTALES NO CÍTRICOS	---	---	---	---	21.871	22.813	26.382	29.918	31.509	33.662	35.601	38.373	39.241	37.654	35.744	35.052	33.583	-
DE HUESO	9.284	11.387	14.024	11.107	17.137	18.310	18.355	20.635	20.551	22.380	21.336	24.295	24.457	24.118	23.603	22.612	22.365	3,1
DE PEPITA	9.937	11.627	16.065	11.222	14.484	14.822	15.826	17.143	17.449	19.574	20.663	21.463	22.453	22.667	22.901	23.154	22.593	2,9
DE FRUTO SECO	9.641	9.429	9.145	7.717	14.145	14.222	15.850	21.182	22.852	23.785	30.486	34.179	32.909	30.400	30.271	29.685	29.890	4,0
CARNOSOS REGADÍO	---	---	---	---	74.710	77.325	82.970	89.407	108.245	111.086	115.150	109.829	118.287	116.536	110.996	110.493	82.115	-
PLATANERA	40.935	40.920	57.374	60.108	167.002	191.976	202.959	223.691	235.213	247.784	256.814	276.141	288.831	265.330	224.160	218.189	213.825	5,9
VIÑEDO	---	---	---	---	18.311	19.239	21.269	22.183	23.932	25.544	27.656	28.294	28.219	26.657	26.327	25.665	25.937	-
DE MESA	8.542	9.083	10.779	14.049	25.290	23.986	27.975	31.255	34.778	41.262	49.440	49.900	49.990	45.166	44.342	42.736	41.780	5,6
DE TRANSFORMACIÓN	---	---	---	---	16.888	17.483	18.790	18.827	19.920	19.731	19.600	20.303	20.167	19.811	19.664	19.351	20.077	-
OLIVAR	---	---	---	---	29.875	30.961	31.463	31.538	34.246	37.102	41.889	45.806	46.349	42.652	42.118	39.938	37.824	-
DE MESA	---	---	---	---	22.538	23.458	23.198	24.120	23.992	24.327	26.158	29.941	30.009	28.480	29.641	28.194	22.513	-
DE TRANSFORMACIÓN	---	---	---	---	30.655	31.759	32.343	32.327	35.337	38.461	43.563	47.495	48.087	44.161	43.446	41.188	39.453	-
PRADOS NATURALES	5.540	6.837	8.429	8.339	8.922	9.084	10.133	9.902	9.840	9.809	10.050	10.332	10.476	10.149	10.193	10.304	10.092	2,1
GENERAL	2.564	3.116	4.586	4.287	7.294	7.553	8.026	8.553	9.024	9.714	10.402	11.070	10.974	10.465	10.163	10.003	9.705	4,7

ANEJO 1C.1
EVOLUCIÓN DEL PRECIO MEDIO GENERAL POR COMUNIDADES AUTÓNOMAS (euros por hectárea)

	1983	1985	1995	2000	2001	2002	2003	2004	2005	2006	2007	2008	2009	2010	2011	2012	Tasa crecim. acumul. 12-83
GALICIA	5.656	7.194	11.489	12.304	13.473	14.191	15.473	15.326	15.212	15.339	15.493	15.988	15.738	15.242	15.123	14.998	3,4
P. DE ASTURIAS	3.816	4.946	7.038	9.298	9.298	10.367	10.085	10.076	9.153	11.188	13.188	12.292	10.831	9.156	10.593	10.593	3,6
CANTABRIA	7.404	7.495	8.132	8.408	8.402	8.740	9.417	9.409	9.459	10.509	11.179	12.500	10.991	14.339	19.959	13.430	2,1
PAÍS VASCO	3.285	3.337	6.251	12.401	11.931	12.410	13.560	13.841	14.504	14.783	14.942	15.638	15.721	15.939	16.588	17.154	5,9
NAVARRA	3.137	3.890	3.730	6.295	6.342	7.246	8.157	8.157	9.074	9.380	10.423	10.249	10.166	10.806	10.818	10.785	4,4
LA RIOJA	3.569	5.522	5.575	6.942	6.878	7.461	7.973	8.759	9.544	10.285	11.042	11.361	11.176	10.442	10.247	10.196	3,7
ARAGÓN	2.025	2.358	1.976	2.702	2.707	2.666	2.762	2.812	4.345	3.786	3.880	3.885	3.810	3.829	3.970	3.909	2,3
CATALUÑA	4.268	4.605	4.689	7.490	7.709	8.381	8.941	9.647	10.253	10.809	11.416	11.994	11.991	11.991	12.223	12.258	3,7
BALEARES	5.705	6.801	9.058	11.818	12.880	14.790	15.655	16.838	19.646	20.736	20.139	20.083	19.507	18.929	19.099	18.364	4,1
CASTILLA Y LEÓN	1.559	1.965	2.241	3.584	3.812	4.036	4.252	4.289	4.373	4.554	4.763	4.875	4.772	4.810	4.893	4.944	4,1
MADRID	2.475	3.284	3.892	5.548	5.656	5.666	6.680	7.455	9.015	9.563	10.051	9.905	9.616	9.628	8.810	8.039	4,1
CASTILLA-LA MANCHA	1.462	1.671	2.451	4.671	4.851	5.420	5.747	5.941	6.049	5.965	6.271	6.172	5.917	5.883	5.941	5.884	4,9
C. VALENCIANA	8.609	11.246	12.147	18.830	19.513	20.733	23.606	25.621	28.585	31.635	32.708	28.852	25.854	25.467	22.974	22.825	3,4
R. DE MURCIA	4.365	4.884	5.005	9.380	10.832	12.958	13.790	15.773	16.375	16.538	17.750	17.588	16.913	16.249	15.819	14.984	4,3
EXTREMADURA	1.137	1.428	2.134	3.452	3.801	3.852	4.068	4.236	4.251	4.419	4.538	4.498	4.455	4.390	4.084	4.018	4,4
ANDALUCÍA	2.868	3.531	6.787	13.096	13.589	14.049	15.405	16.378	17.872	20.536	22.445	22.375	21.051	20.039	19.316	18.267	6,6
CANARIAS	7.615	7.652	29.088	52.095	72.395	78.073	56.401	67.124	70.117	73.902	79.846	79.468	74.438	63.343	61.814	59.153	7,3
ESPAÑA	2.564	3.116	4.284	7.294	7.553	8.026	8.553	9.024	9.714	10.402	11.070	10.974	10.465	10.163	10.003	9.705	4,7

ANEJO 1C.2
TASA DE CRECIMIENTO ANUAL MEDIA ACUMULATIVA DEL PRECIO MEDIO GENERAL POR CC.AA.
EN EL PERÍODO 1983-2012 (%)



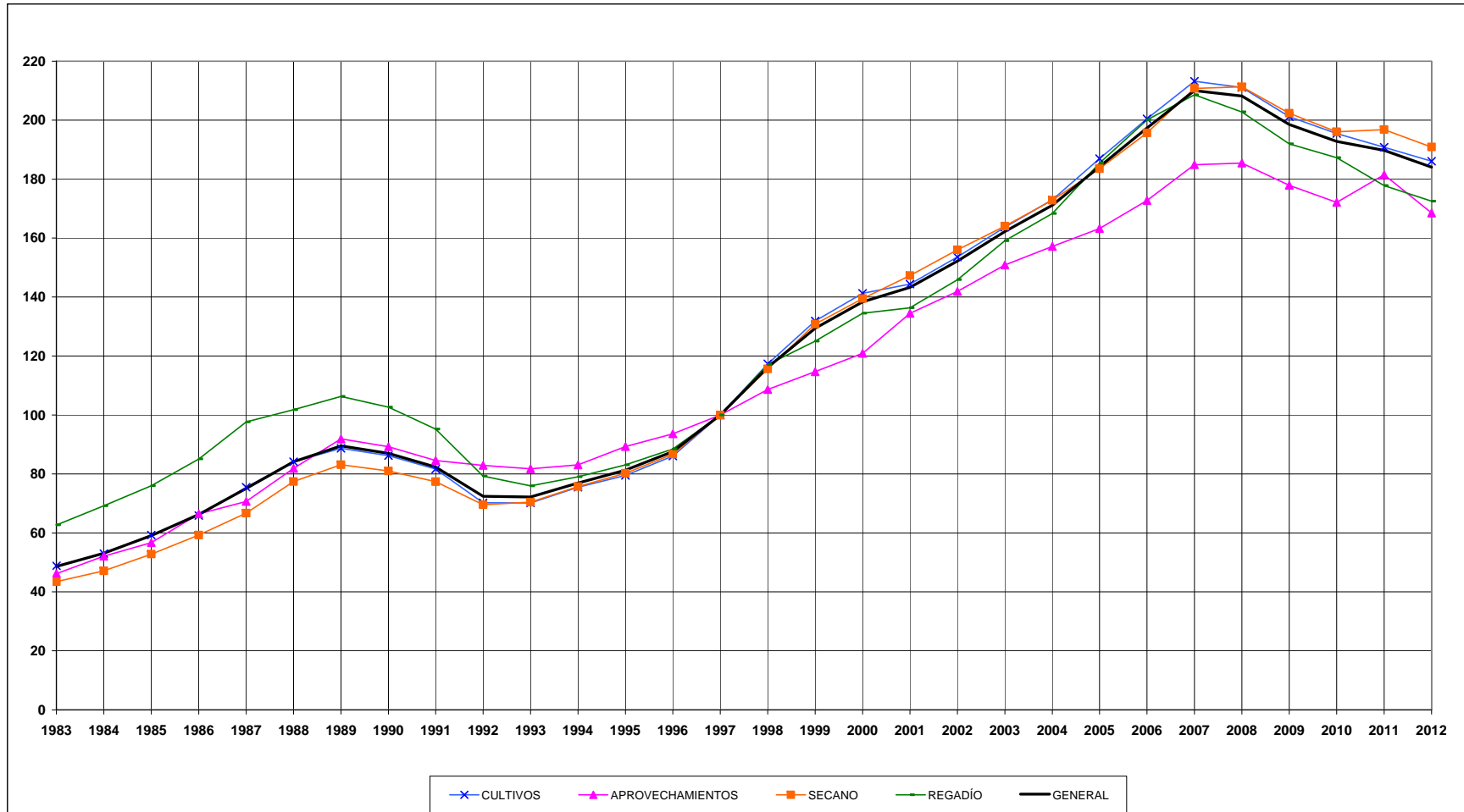
ANEJO 2A
EVOLUCIÓN DEL ÍNDICE DE PRECIOS (Base: Año1997=100). ANÁLISIS POR CULTIVOS-APROVECHAMIENTOS

	1983	1985	1990	1995	2000	2001	2002	2003	2004	2005	2006	2007	2008	2009	2010	2011	2012	Multiplicador 2012 sobre 83
CULTIVOS	48,8	59,2	86,2	79,5	141,3	144,4	153,6	163,7	173,0	187,0	200,5	213,2	211,1	201,1	195,4	190,8	186,1	3,8
TIERRAS DE LABOR	53,0	65,1	95,5	81,9	132,2	141,4	152,4	160,7	168,2	183,3	190,0	203,7	203,3	198,2	195,3	195,6	191,1	3,6
SECANO	48,6	60,0	89,8	81,6	130,8	138,8	150,5	158,7	166,0	180,4	186,4	202,8	203,7	197,3	195,0	197,5	195,4	4,0
REGADÍO	61,8	75,2	106,8	82,8	135,0	146,0	155,6	164,4	172,2	188,6	196,4	205,4	202,6	199,7	195,8	192,2	183,4	3,0
HORTALIZAS AIRE LIBRE REGADÍO	---	---	---	---	115,1	122,0	146,8	166,9	164,8	174,4	189,7	196,3	194,0	186,0	185,5	182,8	177,8	---
CULTIVOS PROTEGIDOS REGADÍO	---	---	---	---	113,1	118,3	122,1	165,2	170,3	228,7	323,2	326,4	323,0	275,3	264,2	206,5	225,5	---
ARROZ	---	---	---	---	114,4	117,4	111,1	124,4	129,0	132,5	133,8	139,6	144,2	152,6	144,5	139,1	134,8	---
FRESÓN	---	---	---	---	112,5	117,0	121,8	126,9	136,3	173,0	197,8	207,6	214,2	186,7	159,2	156,5	153,2	---
FRUTALES CÍTRICOS	62,9	79,6	87,8	79,0	128,7	136,3	144,2	163,6	183,0	201,3	210,4	213,3	183,0	159,2	155,1	137,5	135,9	2,2
NARANJO REGADÍO	56,8	78,0	89,2	77,4	131,6	130,9	131,5	152,9	174,6	196,3	208,5	209,5	177,4	153,0	147,7	129,9	129,1	2,3
MANDARINO REGADÍO	61,5	74,8	85,3	78,5	117,9	129,9	133,5	153,8	171,4	182,5	185,0	186,2	155,9	134,1	135,5	117,5	117,2	1,9
LIMÓN REGADÍO	82,8	92,4	88,1	84,5	138,9	180,5	232,3	240,4	258,3	290,6	314,6	330,8	306,5	277,9	257,4	241,6	232,0	2,8
FRUTALES NO CÍTRICOS	58,2	66,4	86,4	81,7	139,7	145,9	166,2	188,1	201,0	218,1	238,7	250,7	253,2	240,9	230,6	223,4	219,5	3,8
DE HUESO SECANO	53,6	65,9	104,5	90,3	125,4	133,6	127,5	130,7	134,6	146,0	160,1	161,8	160,3	155,9	154,4	138,1	137,4	2,6
DE HUESO REGADÍO	63,7	78,1	96,2	76,2	117,5	125,6	125,9	141,5	140,9	153,5	146,3	166,6	167,7	165,4	161,9	155,1	153,4	2,4
DE PEPITA SECANO	62,5	80,3	82,8	92,8	114,4	126,6	130,4	138,9	146,0	160,7	163,8	168,1	169,8	164,0	163,5	148,0	141,8	2,3
DE PEPITA REGADÍO	75,9	88,8	122,8	85,8	110,7	113,3	120,9	131,0	133,3	149,6	157,9	164,0	171,6	173,2	175,0	176,9	172,6	2,3
DE FRUTO SECO SECANO	56,1	64,5	80,1	81,5	128,9	139,2	157,9	180,1	197,8	219,9	253,2	256,9	255,1	239,0	231,1	221,1	225,7	4,0
DE FRUTO SECO REGADÍO	95,9	93,8	91,0	76,8	140,8	141,5	157,7	210,8	227,4	236,7	303,4	340,2	327,5	302,6	301,3	295,4	297,5	3,1
CARNOSOS REGADÍO	---	---	---	---	120,8	125,0	134,1	144,5	175,0	179,6	186,2	177,6	191,2	188,4	179,4	178,6	132,8	---
PLATANERA	61,1	61,0	85,6	89,6	249,1	286,3	302,7	333,6	350,8	369,6	383,0	411,9	430,8	395,7	334,3	325,4	318,9	5,2
VIÑEDO	---	---	---	---	150,6	148,3	159,7	161,8	169,7	176,0	185,1	194,8	193,3	187,9	176,0	167,2	165,7	---
DE MESA SECANO	40,6	42,7	66,6	75,3	103,5	117,4	108,8	130,0	131,6	138,4	176,0	176,4	174,7	163,7	162,8	137,2	137,9	3,4
DE MESA REGADÍO	49,0	52,1	61,8	80,5	145,0	137,5	160,3	179,1	199,3	236,5	283,4	286,0	286,5	258,9	254,2	245,0	239,5	4,9
DE TRANSFORMACIÓN SECANO	44,6	50,6	74,3	78,1	162,9	151,7	163,2	164,5	172,1	177,9	186,1	196,6	195,0	190,3	177,0	167,8	165,8	3,7
DE TRANSFORMACIÓN REGADÍO	---	---	---	---	113,6	117,6	126,4	126,7	134,0	132,7	131,9	136,6	135,7	133,3	132,3	130,2	135,1	---
OLIVAR	---	---	---	---	153,5	161,7	162,6	168,9	181,3	188,7	213,1	230,4	231,7	215,6	205,6	200,7	190,1	---
DE MESA SECANO	37,1	49,4	74,6	78,8	143,4	142,7	143,4	145,3	145,6	147,5	156,6	168,2	172,0	172,5	180,8	179,1	143,7	3,9
DE MESA REGADÍO	---	---	---	---	109,7	114,1	112,9	117,4	116,7	118,4	127,3	145,7	146,0	138,6	144,2	137,2	109,6	---
DE TRANSFORMACIÓN SECANO	27,1	32,4	56,2	74,0	172,2	175,5	176,2	184,5	197,9	204,5	231,5	249,7	250,6	233,2	220,3	216,2	205,8	7,6
DE TRANSFORMACIÓN REGADÍO	---	---	---	---	113,1	117,2	119,4	119,3	130,4	141,9	160,8	175,3	177,5	163,0	160,3	152,0	145,6	---
APROVECHAMIENTOS	46,1	56,7	89,2	89,3	120,9	134,5	141,9	150,8	157,2	163,2	172,7	184,9	185,4	177,9	172,1	181,5	168,5	3,7
PRADOS NATURALES SECANO	59,0	72,7	97,3	91,1	108,3	114,1	119,3	131,7	132,0	131,9	140,4	148,6	151,0	143,8	138,7	160,7	149,5	2,5
PRADOS NATURALES REGADÍO	66,4	82,0	101,1	101,4	107,0	108,9	121,5	118,7	118,0	117,6	120,5	123,9	125,6	121,7	122,2	123,6	121,0	1,8
PASTIZALES SECANO	34,6	42,4	81,9	86,2	131,0	161,8	170,6	177,6	191,9	205,9	217,6	235,6	233,8	225,3	217,7	214,2	197,5	5,7
GENERAL	48,6	59,1	87,0	81,3	138,3	143,3	152,2	162,2	171,2	184,2	197,3	210,0	208,1	198,5	192,8	189,7	184,1	3,8

ANEJO 2B.1
EVOLUCIÓN DEL ÍNDICE DE PRECIOS (Base: Año1997=100). ANÁLISIS POR SECANO-REGADÍO

	1983	1985	1990	1995	2000	2001	2002	2003	2004	2005	2006	2007	2008	2009	2010	2011	2012	Multiplicador 2012 sobre 83
SECANO	43,4	52,8	81,0	80,2	139,5	147,3	156,0	164,1	172,8	183,6	195,6	210,8	211,3	202,3	196,0	196,8	190,9	4,4
TIERRAS DE LABOR	48,6	60,0	89,8	81,5	130,8	138,8	150,5	158,7	166,0	180,4	186,4	202,8	203,7	197,3	195,0	197,5	195,4	4,0
FRUTALES NO CÍTRICOS	---	---	---	---	125,8	138,5	154,2	174,1	190,1	210,9	241,8	245,3	243,5	228,8	221,8	211,0	214,9	---
DE HUESO	53,6	65,9	104,5	90,3	125,4	133,6	127,5	130,7	134,6	146,0	160,1	161,8	160,3	155,9	154,4	138,1	137,4	2,6
DE PEPITA	62,5	80,3	82,8	92,8	114,4	126,6	130,4	138,9	146,0	160,7	163,8	168,1	169,8	164,0	163,5	148,0	141,8	2,3
DE FRUTO SECO	56,1	64,5	80,1	81,5	128,9	139,2	157,9	180,1	197,8	219,9	253,2	256,9	255,1	239,0	231,1	221,1	225,7	4,0
VIÑEDO	---	---	---	---	154,7	151,4	162,7	164,2	171,7	177,5	186,0	196,4	194,8	190,0	176,8	167,5	165,5	---
DE MESA	40,6	42,7	66,6	75,3	103,5	117,4	108,8	130,0	131,6	138,4	176,0	176,4	174,7	163,7	162,8	137,2	137,9	3,4
DE TRANSFORMACIÓN	44,6	50,6	74,3	77,1	162,9	151,7	163,2	164,5	172,1	177,9	186,1	196,6	195,0	190,3	177,0	167,8	165,8	3,7
OLIVAR	---	---	---	---	165,0	174,3	175,0	183,0	196,0	202,4	228,6	246,6	247,6	230,9	218,8	214,8	203,4	---
DE MESA	37,1	49,4	74,6	78,8	143,4	142,7	143,4	145,3	145,6	147,5	156,6	168,2	172,0	172,5	180,8	179,1	143,7	3,9
DE TRANSFORMACIÓN	27,1	32,4	56,2	74,0	172,2	175,5	176,2	184,5	197,9	204,5	231,5	249,7	250,6	233,2	220,3	216,2	205,8	7,6
APROVECHAMIENTOS	44,5	54,6	88,2	88,3	122,1	136,4	143,4	153,3	160,2	166,7	176,7	189,5	190,0	182,2	175,9	185,9	172,1	3,9
PRADOS NATURALES	59,0	72,7	97,3	91,3	108,3	114,1	119,3	131,7	132,0	131,9	140,4	148,6	151,0	143,8	138,7	160,7	149,5	2,5
PASTIZALES	34,6	42,4	81,9	86,2	131,0	161,8	170,6	177,6	191,9	205,9	217,6	235,6	233,8	225,3	217,7	214,2	197,5	5,7
REGADÍO	62,7	76,0	102,7	83,1	134,5	136,3	145,9	159,1	168,3	185,4	200,1	208,6	202,8	192,0	187,3	177,8	172,5	2,8
TIERRAS DE LABOR	61,8	75,2	106,8	82,8	135,0	146,0	155,6	164,4	172,2	188,6	196,4	205,4	202,6	199,7	195,8	192,2	183,4	3,0
HORTALIZAS AIRE LIBRE REGADÍO	---	---	---	---	115,1	122,0	146,8	166,9	164,8	174,4	189,7	196,3	194,0	186,0	185,5	182,8	177,8	---
CULTIVOS PROTEGIDOS REGADÍO	---	---	---	---	113,1	118,3	122,1	165,2	170,3	228,7	323,2	326,4	323,0	275,3	264,2	206,5	225,5	---
ARROZ	---	---	---	---	114,4	117,4	111,1	124,4	129,0	132,5	133,8	139,6	144,2	152,6	144,5	139,1	134,8	---
FRESÓN	---	---	---	---	112,5	117,0	121,8	126,9	136,3	173,0	197,8	207,6	214,2	186,7	159,2	156,5	153,2	---
FRUTALES CÍTRICOS	62,9	79,6	87,8	79,0	128,7	136,3	144,2	163,6	183,0	201,3	210,4	213,3	183,0	159,2	155,1	137,5	135,9	2,2
NARANJO REGADÍO	56,8	78,0	89,2	77,4	131,6	130,9	131,5	152,9	174,6	196,3	208,5	209,5	177,4	153,0	147,7	129,9	129,1	2,3
MANDARINO REGADÍO	61,5	74,8	85,3	78,5	117,9	129,9	133,5	153,8	171,4	182,5	185,0	186,2	155,9	134,1	135,5	117,5	117,2	1,9
LIMÓN REGADÍO	82,8	92,4	88,1	84,5	138,9	180,5	232,3	240,4	258,3	290,6	314,6	330,8	306,5	277,9	257,4	241,6	232,0	2,8
FRUTALES NO CÍTRICOS	---	---	---	---	145,2	151,5	175,2	198,6	209,2	223,5	236,4	254,8	260,5	250,0	237,3	232,7	223,0	---
DE HUESO	63,7	78,1	96,2	76,2	117,5	125,6	125,9	141,5	140,9	153,5	146,3	166,6	167,7	165,4	161,9	155,1	153,4	2,4
DE PEPITA	75,9	88,8	122,8	85,8	110,7	113,3	120,9	131,0	133,3	149,6	157,9	164,0	171,6	173,2	175,0	176,9	172,6	2,3
DE FRUTO SECO	95,9	93,8	91,0	76,8	140,8	141,5	157,7	210,8	227,4	236,7	303,4	340,2	327,5	302,6	301,3	295,4	297,5	3,1
CARNOSOS REGADÍO	---	---	---	---	120,8	125,0	134,1	144,5	175,0	179,6	186,2	177,6	191,2	188,4	179,4	178,6	132,8	---
PLATANERA	61,1	61,0	85,6	89,6	249,1	286,3	302,7	333,6	350,8	369,6	383,0	411,9	430,8	395,7	334,3	325,4	318,9	5,2
VIÑEDO	---	---	---	---	117,7	123,6	136,7	142,5	153,8	164,1	177,7	181,8	181,3	171,3	169,2	164,9	166,7	---
DE MESA	49,0	52,1	61,8	80,5	145,0	137,5	160,3	179,1	199,3	236,5	283,4	286,0	286,5	258,9	254,2	245,0	239,5	4,9
DE TRANSFORMACIÓN	---	---	---	---	113,6	117,6	126,4	126,7	134,0	132,7	131,9	136,6	135,7	133,3	132,3	130,2	135,1	---
OLIVAR	---	---	---	---	112,9	117,0	118,9	119,2	129,4	140,2	158,3	173,1	175,1	161,1	159,1	150,9	142,9	---
DE MESA	---	---	---	---	109,7	114,1	112,9	117,4	116,7	118,4	127,3	145,7	146,0	138,6	144,2	137,2	109,6	---
DE TRANSFORMACIÓN	---	---	---	---	113,1	117,2	119,4	119,3	130,4	141,9	160,8	175,3	177,5	163,0	160,3	152,0	145,6	---
PRADOS NATURALES	66,4	82,0	101,1	100,0	107,0	108,9	121,5	118,7	118,0	117,6	120,5	123,9	125,6	121,7	122,2	123,6	121,0	1,8
GENERAL	48,6	59,1	87,0	81,3	138,3	143,3	152,2	162,2	171,2	184,2	197,3	210,0	208,1	198,5	192,8	189,7	184,1	3,8

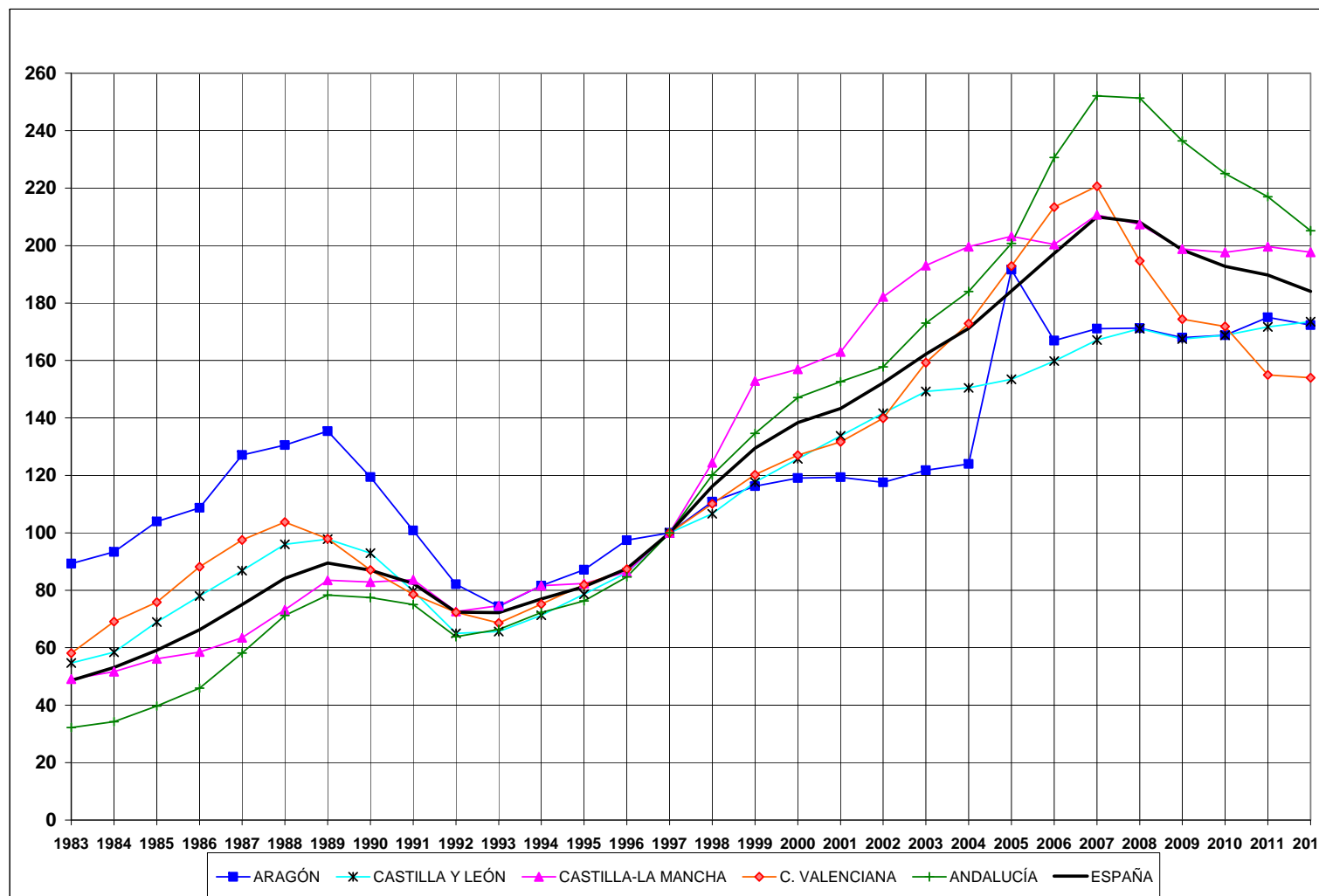
ANEJO 2B.2
EVOLUCIÓN DEL ÍNDICE DE PRECIOS POR CULTIVOS-APROVECHAMIENTOS Y SECANO-REGADÍO (Base: Año 1997=100)



ANEJO 2C.1
EVOLUCIÓN DEL ÍNDICE DE PRECIOS POR COMUNIDADES AUTÓNOMAS (Base: Año 1997=100)

	1983	1985	1990	1995	2000	2001	2002	2003	2004	2005	2006	2007	2008	2009	2010	2011	2012	Multiplicador 2012 sobre 83
GALICIA	48,0	61,0	94,3	97,5	104,4	114,3	120,4	131,2	130,0	129,0	130,1	131,4	135,6	133,5	129,3	128,3	127,2	2,7
P. DE ASTURIAS	44,7	57,9	95,1	82,4	108,9	108,9	121,4	118,1	118,0	107,2	131,0	154,4	143,9	126,8	107,2	124,0	124,0	2,8
CANTABRIA	89,4	90,5	97,8	98,2	101,5	101,5	105,5	113,7	113,6	114,2	126,9	135,0	150,9	132,7	173,1	241,0	162,2	1,8
PAÍS VASCO	40,9	41,5	55,1	77,8	154,2	148,4	154,4	168,7	172,2	180,4	183,9	185,8	194,5	195,5	198,3	206,3	213,4	5,2
NAVARRA	54,4	67,4	71,2	64,7	109,1	109,9	125,6	141,4	141,4	157,3	162,6	180,7	177,7	176,2	187,3	187,5	187,0	3,4
LA RIOJA	61,0	94,3	109,9	95,2	118,6	117,5	127,5	136,2	149,7	163,1	175,7	188,7	194,1	190,9	178,4	175,1	174,2	2,9
ARAGÓN	89,3	103,9	119,4	87,1	119,1	119,4	117,5	121,8	124,0	191,6	166,9	171,0	171,3	168,0	168,8	175,0	172,3	1,9
CATALUÑA	76,4	82,4	104,2	83,9	134,1	138,0	150,1	160,1	172,7	183,6	193,5	204,4	214,7	214,7	214,7	218,8	219,5	2,9
BALEARES	61,5	73,3	92,5	97,6	127,3	138,8	159,3	168,7	181,4	211,7	223,4	217,0	216,4	210,2	203,9	205,8	197,9	3,2
CASTILLA Y LEÓN	54,7	69,0	92,9	78,6	125,8	133,7	141,6	149,2	150,5	153,4	159,8	167,1	171,1	167,5	168,8	171,7	173,5	3,2
MADRID	66,0	87,6	102,8	103,8	148,0	150,9	151,2	178,2	198,9	240,5	255,2	268,2	264,3	256,6	256,9	235,1	214,5	3,2
CASTILLA-LA MANCHA	49,1	56,1	82,9	82,3	156,9	163,0	182,1	193,1	199,6	203,2	200,4	210,7	207,4	198,8	197,6	199,6	197,7	4,0
C. VALENCIANA	58,1	75,9	87,0	81,9	127,0	131,6	139,9	159,2	172,8	192,8	213,4	220,7	194,6	174,4	171,8	155,0	154,0	2,7
R. DE MURCIA	63,2	70,7	88,4	72,5	135,8	156,8	187,6	199,7	228,4	237,1	239,5	257,0	254,6	244,9	235,3	229,0	217,0	3,4
EXTREMADURA	44,6	56,0	98,4	83,7	135,4	149,2	151,1	159,6	166,2	166,8	173,4	178,0	176,5	174,8	172,2	160,2	157,7	3,5
ANDALUCÍA	32,2	39,7	77,5	76,2	147,1	152,6	157,8	173,0	184,0	200,8	230,7	252,1	251,3	236,5	225,1	217,0	205,2	6,4
CANARIAS	20,0	20,1	47,6	76,5	136,9	190,3	205,2	148,3	176,4	184,3	194,3	209,9	208,9	195,7	166,5	162,5	155,5	7,8
ESPAÑA	48,6	59,1	87,0	81,3	138,3	143,3	152,2	162,2	171,2	184,2	197,3	210,0	208,1	198,5	192,8	189,7	184,1	3,8

ANEJO 2C.2
 EVOLUCIÓN DEL ÍNDICE DE PRECIOS POR COMUNIDADES AUTÓNOMAS (Base: Año 1997=100)



ANEJO 3A
TASAS DE VARIACIÓN POR CULTIVOS-APROVECHAMIENTOS (%). Base: Año 1997=100

	1984-83	1985-84	1990-89	1995-94	2000-99	2001-00	2002-01	2003-02	2004-03	2005-04	2006-05	2007-06	2008-07	2009-08	2010-09	2011-10	2012-11
CULTIVOS	8,5	11,8	-2,8	5,4	7,1	2,2	6,4	6,6	5,7	8,1	7,2	6,4	-1,0	-4,7	-2,8	-2,4	-2,5
TIERRAS DE LABOR	9,2	12,5	-1,8	5,6	6,7	7,0	7,8	5,5	4,7	9,0	3,6	7,2	-0,2	-2,5	-1,5	0,2	-2,3
SECANO	8,2	14,2	-1,9	6,1	5,5	6,1	8,5	5,4	4,6	8,7	3,3	8,8	0,4	-3,1	-1,2	1,3	-1,1
REGADÍO	10,7	9,9	-1,8	4,9	9,0	8,2	6,6	5,6	4,8	9,5	4,1	4,6	-1,4	-1,4	-1,9	-1,8	-4,6
HORTALIZAS AIRE LIBRE REGADÍO	---	---	---	---	4,6	6,0	20,3	13,7	-1,2	5,8	8,8	3,5	-1,2	-4,1	-0,2	-1,5	-2,7
CULTIVOS PROTEGIDOS REGADÍO	---	---	---	---	4,3	4,6	3,2	35,4	3,0	34,3	41,3	1,0	-1,0	-14,8	-4,0	-21,9	9,2
ARROZ	---	---	---	---	4,3	2,6	-5,4	12,0	3,7	2,7	1,0	4,3	3,3	5,9	-5,3	-3,8	-3,1
FRESÓN	---	---	---	---	3,6	4,0	4,1	4,2	7,4	27,0	14,3	5,0	3,2	-12,9	-14,7	-1,7	-2,1
FRUTALES CÍTRICOS	17,0	8,2	-11,8	6,3	6,1	5,9	5,8	13,4	11,9	10,0	4,6	1,4	-14,2	-13,0	-2,6	-11,4	-1,2
NARANJO REGADÍO	21,3	13,3	-13,5	7,8	3,9	-0,5	0,4	16,3	14,2	12,5	6,2	0,5	-15,3	-13,8	-3,4	-12,1	-0,6
MANDARINO REGADÍO	17,7	3,3	-12,4	1,1	5,3	10,2	2,7	15,3	11,4	6,5	1,3	0,7	-16,2	-14,0	1,0	-13,2	-0,2
LIMÓN REGADÍO	7,6	3,8	-5,0	11,1	14,0	30,0	28,7	3,5	7,4	12,5	8,2	5,1	-7,3	-9,3	-7,4	-6,1	-3,9
FRUTALES NO CÍTRICOS	4,4	9,2	-6,5	7,3	3,4	4,4	13,9	13,2	6,9	8,5	9,4	5,0	1,0	-4,9	-4,3	-3,1	-1,7
DE HUESO SECANO	6,6	15,4	4,1	7,9	2,7	6,6	-4,6	2,5	3,0	8,5	9,7	1,0	-0,9	-2,7	-1,0	-10,5	-0,5
DE HUESO REGADÍO	7,5	14,1	-11,2	4,4	2,8	6,8	0,2	12,4	-0,4	8,9	-4,7	13,9	0,7	-1,4	-2,1	-4,2	-1,1
DE PEPITA SECANO	20,8	6,3	-12,7	8,3	3,8	10,6	3,0	6,4	5,2	10,1	1,9	2,6	1,0	-3,4	-0,3	-9,5	-4,1
DE PEPITA REGADÍO	3,8	12,7	-1,7	2,9	4,6	2,3	6,8	8,3	1,8	12,2	5,6	3,9	4,6	1,0	1,0	1,1	-2,4
DE FRUTO SECO SECANO	2,6	12,2	-9,1	7,7	4,8	8,0	13,4	14,1	9,8	11,2	15,1	1,5	-0,7	-6,3	-3,3	-4,3	2,1
DE FRUTO SECO REGADÍO	-3,0	0,8	-5,6	7,3	6,2	0,5	11,4	33,6	7,9	4,1	28,2	12,1	-3,7	-7,6	-0,4	-1,9	0,7
CARNOSOS REGADÍO	---	---	---	---	5,8	3,5	7,3	7,8	21,1	2,6	3,7	-4,6	7,7	-1,5	-4,8	-0,5	-25,7
PLATANERA	-2,7	2,8	6,6	9,9	-0,1	15,0	5,7	10,2	5,2	5,3	3,6	7,5	4,6	-8,1	-15,5	-2,7	-2,0
VIÑEDO	---	---	---	---	2,4	-1,5	7,7	1,3	4,9	3,7	5,1	5,2	-0,7	-2,8	-6,4	-5,0	-0,9
DE MESA SECANO	2,5	2,6	-12,5	13,2	-5,2	13,5	-7,3	19,5	1,2	5,2	27,2	0,2	-1,0	-6,3	-0,6	-15,7	0,5
DE MESA REGADÍO	3,1	3,1	-0,8	2,6	8,9	-5,2	16,6	11,7	11,3	18,6	19,8	0,9	0,2	-9,7	-1,8	-3,6	-2,2
DE TRANSFORMACIÓN SECANO	3,9	9,1	-5,3	2,3	2,4	-6,9	7,6	0,8	4,6	3,4	4,6	5,6	-0,8	-2,4	-7,0	-5,2	-1,2
DE TRANSFORMACIÓN REGADÍO	---	---	---	---	4,2	3,5	7,5	0,2	5,8	-1,0	-0,7	3,6	-0,7	-1,8	-0,7	-1,6	3,8
OLIVAR	---	---	---	---	10,6	5,3	0,6	3,9	7,3	4,1	13,0	8,1	0,5	-6,9	-4,6	-2,4	-5,3
DE MESA SECANO	27,4	4,5	-15,2	12,4	4,2	-0,5	0,5	1,3	0,2	1,3	6,1	7,4	2,3	0,3	4,8	-1,0	-19,8
DE MESA REGADÍO	---	---	---	---	2,7	4,1	-1,1	4,0	-0,5	1,4	7,5	14,5	0,2	-5,1	4,1	-4,9	-20,1
DE TRANSFORMACIÓN SECANO	5,7	13,1	-0,7	5,1	13,0	2,0	0,4	4,7	7,3	3,3	13,2	7,9	0,4	-6,9	-5,6	-1,8	-4,8
DE TRANSFORMACIÓN REGADÍO	---	---	---	---	4,3	3,6	1,8	0,0	9,3	8,8	13,3	9,0	1,2	-8,2	-1,6	-5,2	-4,2
APROVECHAMIENTOS	12,9	8,8	-2,9	7,5	5,4	11,2	5,5	6,3	4,2	3,8	5,8	7,0	0,3	-4,0	-3,3	5,4	-7,2
PRADOS NATURALES SECANO	10,0	12,0	-1,5	3,3	3,3	5,1	4,6	10,4	0,3	-0,1	6,4	5,9	1,6	-4,8	-3,6	15,8	-6,9
PRADOS NATURALES REGADÍO	5,0	17,5	-5,7	4,8	0,1	1,8	11,5	-2,3	-0,6	-0,3	2,5	2,8	1,4	-3,1	0,4	1,1	-2,1
PASTIZALES SECANO	18,3	3,5	-3,5	11,1	7,3	23,5	5,4	4,1	8,0	7,3	5,7	8,3	-0,8	-3,6	-3,4	-1,6	-7,8
GENERAL	9,2	11,3	-2,8	5,6	6,9	3,6	6,3	6,6	5,5	7,6	7,1	6,4	-0,9	-4,6	-2,9	-1,6	-3,0

ANEJO 3B
TASAS DE VARIACIÓN POR SECANO-REGADÍO (%). Base: Año 1997=100

	1984-83	1985-84	1990-89	1995-94	2000-99	2001-00	2002-01	2003-02	2004-03	2005-04	2006-05	2007-06	2008-07	2009-08	2010-09	2011-10	2012-11
SECANO	8,5	12,1	-2,6	5,9	6,6	5,6	5,9	5,2	5,3	6,2	6,6	7,7	0,2	-4,2	-3,1	0,4	-3,0
TIERRAS DE LABOR	8,2	14,2	-1,9	6,0	5,5	6,1	8,5	5,4	4,6	8,7	3,3	8,8	0,4	-3,1	-1,2	1,3	-1,1
FRUTALES NO CÍTRICOS	---	---	---	---	4,4	10,1	11,3	12,9	9,2	10,9	14,7	1,4	-0,7	-6,0	-3,1	-4,9	1,8
DE HUESO	6,6	15,4	4,1	7,9	2,7	6,6	-4,6	2,5	3,0	8,5	9,7	1,0	-0,9	-2,7	-1,0	-10,5	-0,5
DE PEPITA	20,8	6,3	-12,7	8,3	3,8	10,6	3,0	6,4	5,2	10,1	1,9	2,6	1,0	-3,4	-0,3	-9,5	-4,1
DE FRUTO SECO	2,6	12,2	-9,1	7,7	4,8	8,0	13,4	14,1	9,8	11,2	15,1	1,5	-0,7	-6,3	-3,3	-4,3	2,1
VIÑEDO	---	---	---	---	2,1	-2,2	7,5	0,9	4,6	3,4	4,8	5,6	-0,8	-2,5	-7,0	-5,3	-1,2
DE MESA	2,5	2,6	-12,5	13,2	-5,2	13,5	-7,3	19,5	1,2	5,2	27,2	0,2	-1,0	-6,3	-0,6	-15,7	0,5
DE TRANSFORMACIÓN	3,9	9,1	-5,3	1,1	2,4	-6,9	7,6	0,8	4,6	3,4	4,6	5,6	-0,8	-2,4	-7,0	-5,2	-1,2
OLIVAR	---	---	---	---	11,9	5,7	0,4	4,6	7,1	3,3	13,0	7,9	0,4	-6,7	-5,3	-1,8	-5,3
DE MESA	27,4	4,5	-15,2	12,4	4,2	-0,5	0,5	1,3	0,2	1,3	6,1	7,4	2,3	0,3	4,8	-1,0	-19,8
DE TRANSFORMACIÓN	5,7	13,1	-0,7	5,1	13,0	2,0	0,4	4,7	7,3	3,3	13,2	7,9	0,4	-6,9	-5,6	-1,8	-4,8
APROVECHAMIENTOS	13,9	7,8	-2,6	7,8	5,9	11,8	5,2	6,8	4,5	4,1	6,0	7,3	0,2	-4,1	-3,5	5,7	-7,4
PRADOS NATURALES	10,0	12,0	-1,5	3,5	3,3	5,1	4,6	10,4	0,3	-0,1	6,4	5,9	1,6	-4,8	-3,6	15,8	-6,9
PASTIZALES	18,3	3,5	-3,5	11,1	7,3	23,5	5,4	4,1	8,0	7,3	5,7	8,3	-0,8	-3,6	-3,4	-1,6	-7,8
REGADÍO	10,5	9,8	-3,4	5,1	7,6	1,4	7,0	9,0	5,8	10,1	7,9	4,2	-2,8	-5,3	-2,4	-5,1	-3,0
TIERRAS DE LABOR	10,7	9,9	-1,8	4,9	9,0	8,2	6,6	5,6	4,8	9,5	4,1	4,6	-1,4	-1,4	-1,9	-1,8	-4,6
HORTALIZAS AIRE LIBRE REGADÍO	---	---	---	---	4,6	6,0	20,3	13,7	-1,2	5,8	8,8	3,5	-1,2	-4,1	-0,2	-1,5	-2,7
CULTIVOS PROTEGIDOS REGADÍO	---	---	---	---	4,3	4,6	3,2	35,4	3,0	34,3	41,3	1,0	-1,0	-14,8	-4,0	-21,9	9,2
ARROZ	---	---	---	---	4,3	2,6	-5,4	12,0	3,7	2,7	1,0	4,3	3,3	5,9	-5,3	-3,8	-3,1
FRESÓN	---	---	---	---	3,6	4,0	4,1	4,2	7,4	27,0	14,3	5,0	3,2	-12,9	-14,7	-1,7	-2,1
FRUTALES CÍTRICOS	17,0	8,2	-11,8	6,3	6,1	5,9	5,8	13,4	11,9	10,0	4,6	1,4	-14,2	-13,0	-2,6	-11,4	-1,2
NARANJO REGADÍO	21,3	13,3	-13,5	7,8	3,9	-0,5	0,4	16,3	14,2	12,5	6,2	0,5	-15,3	-13,8	-3,4	-12,1	-0,6
MANDARINO REGADÍO	17,7	3,3	-12,4	1,1	5,3	10,2	2,7	15,3	11,4	6,5	1,3	0,7	-16,2	-14,0	1,0	-13,2	-0,2
LIMÓN REGADÍO	7,6	3,8	-5,0	11,1	14,0	30,0	28,7	3,5	7,4	12,5	8,2	5,1	-7,3	-9,3	-7,4	-6,1	-3,9
FRUTALES NO CÍTRICOS	---	---	---	---	3,3	4,3	15,6	13,4	5,3	6,8	5,8	7,8	2,3	-4,0	-5,1	-1,9	-4,2
DE HUESO	7,5	14,1	-11,2	4,4	2,8	6,8	0,2	12,4	-0,4	8,9	-4,7	13,9	0,7	-1,4	-2,1	-4,2	-1,1
DE PEPITA	3,8	12,7	-1,7	2,9	4,6	2,3	6,8	8,3	1,8	12,2	5,6	3,9	4,6	1,0	1,0	1,1	-2,4
DE FRUTO SECO	-3,0	0,8	-5,6	7,3	6,2	0,5	11,4	33,6	7,9	4,1	28,2	12,1	-3,7	-7,6	-0,4	-1,9	0,7
CARNOSOS REGADÍO	---	---	---	---	5,8	3,5	7,3	7,8	21,1	2,6	3,7	-4,6	7,7	-1,5	-4,8	-0,5	-25,7
PLATANERA	-2,7	2,8	6,6	9,9	-0,1	15,0	5,7	10,2	5,2	5,3	3,6	7,5	4,6	-8,1	-15,5	-2,7	-2,0
VIÑEDO	---	---	---	---	4,8	5,1	10,6	4,3	7,9	6,7	8,3	2,3	-0,3	-5,5	-1,2	-2,5	1,1
DE MESA	3,1	3,1	-0,8	2,6	8,9	-5,2	16,6	11,7	11,3	18,6	19,8	0,9	0,2	-9,7	-1,8	-3,6	-2,2
DE TRANSFORMACIÓN	---	---	---	---	4,2	3,5	7,5	0,2	5,8	-1,0	-0,7	3,6	-0,7	-1,8	-0,7	-1,6	3,8
OLIVAR	---	---	---	---	4,2	3,6	1,6	0,2	8,6	8,3	12,9	9,4	1,2	-8,0	-1,3	-5,2	-5,3
DE MESA	---	---	---	---	2,7	4,1	-1,1	4,0	-0,5	1,4	7,5	14,5	0,2	-5,1	4,1	-4,9	-20,1
DE TRANSFORMACIÓN	---	---	---	---	4,3	3,6	1,8	0,0	9,3	8,8	13,3	9,0	1,2	-8,2	-1,6	-5,2	-4,2
PRADOS NATURALES	5,0	17,5	-5,7	3,4	0,1	1,8	11,5	-2,3	-0,6	-0,3	2,5	2,8	1,4	-3,1	0,4	1,1	-2,1
GENERAL	9,2	11,3	-2,8	5,7	6,9	3,6	6,3	6,6	5,5	7,6	7,1	6,4	-0,9	-4,6	-2,9	-1,6	-3,0

ANEJO 3C
TASAS DE VARIACIÓN POR COMUNIDADES AUTÓNOMAS (%). Base: Año 1997=100

	1984-83	1985-84	1990-89	1995-94	2000-99	2001-00	2002-01	2003-02	2004-03	2005-04	2006-05	2007-06	2008-07	2009-08	2010-09	2011-10	2012-11
GALICIA	11,6	14,0	11,7	3,2	-1,3	9,5	5,3	9,0	-0,9	-0,7	0,8	1,0	3,2	-1,6	-3,2	-0,8	-0,8
P. DE ASTURIAS	9,8	18,1	-8,7	1,6	0,5	0,0	11,5	-2,7	-0,1	-9,2	22,2	17,9	-6,8	-11,9	-15,5	15,7	0,0
CANTABRIA	0,9	0,3	0,6	2,6	0,0	-0,1	4,0	7,8	-0,1	0,5	11,1	6,4	11,8	-12,1	30,5	39,2	-32,7
PAÍS VASCO	37,8	-26,3	-25,8	5,0	9,3	-3,8	4,0	9,3	2,1	4,8	1,9	1,1	4,7	0,5	1,4	4,1	3,4
NAVARRA	19,7	3,6	-5,8	3,1	-0,8	0,8	14,2	12,6	0,0	11,2	3,4	11,1	-1,7	-0,8	6,3	0,1	-0,3
LA RIOJA	40,6	10,0	-18,3	0,4	3,6	-0,9	8,5	6,9	9,9	9,0	7,8	7,4	2,9	-1,6	-6,6	-1,9	-0,5
ARAGÓN	4,6	11,3	-11,8	6,8	2,5	0,0	-1,5	3,6	1,8	54,5	-12,9	2,5	0,1	-1,9	0,5	3,7	-1,5
CATALUÑA	2,8	4,9	-3,9	3,3	13,0	2,9	8,7	6,7	7,9	6,3	5,4	5,6	5,1	0,0	0,0	1,9	0,3
BALEARES	9,2	9,1	-1,8	8,2	1,6	9,0	14,8	5,9	7,6	16,7	5,5	-2,9	-0,3	-2,9	-3,0	0,9	-3,9
CASTILLA Y LEÓN	6,8	18,1	-4,9	10,3	6,9	6,3	5,9	5,4	0,9	2,0	4,1	4,6	2,4	-2,1	0,8	1,7	1,1
MADRID	59,6	-16,9	19,5	5,2	20,0	2,0	0,2	17,9	11,6	20,9	6,1	5,1	-1,4	-2,9	0,1	-8,5	-8,8
CASTILLA-LA MANCHA	5,2	8,7	-0,7	0,9	2,7	3,9	11,7	6,0	3,4	1,8	-1,4	5,1	-1,6	-4,1	-0,6	1,0	-1,0
C. VALENCIANA	19,0	9,8	-11,1	9,0	5,7	3,6	6,3	13,9	8,5	11,6	10,7	3,4	-11,8	-10,4	-1,5	-9,8	-0,6
R. DE MURCIA	0,5	11,4	-12,9	2,5	12,1	15,5	19,6	6,4	14,4	3,8	1,0	7,3	-0,9	-3,8	-3,9	-2,6	-5,3
EXTREMADURA	11,1	13,0	-5,4	21,0	10,5	10,1	1,3	5,6	4,1	0,3	4,0	2,7	-0,9	-0,9	-1,5	-7,0	-1,6
ANDALUCÍA	6,2	16,0	-1,1	5,5	9,3	3,8	3,4	9,7	6,3	9,1	14,9	9,3	-0,3	-5,9	-4,8	-3,6	-5,4
CANARIAS	-1,5	2,0	16,4	16,6	-0,1	39,0	7,8	-27,8	19,0	4,5	5,4	8,0	-0,5	-6,3	-14,9	-2,4	-4,3
ESPAÑA	9,2	11,3	-2,8	5,6	6,9	3,6	6,3	6,6	5,5	7,6	7,1	6,4	-0,9	-4,6	-2,9	-1,6	-3,0

ANEJO 4A
ANÁLISIS DE REPERCURSIONES
POR CULTIVOS-APROVECHAMIENTOS (%)

	2012-11
CULTIVOS	-2,20
TIERRAS DE LABOR	-1,13
SECANO	-0,34
REGADÍO	-0,80
HORTALIZAS AIRE LIBRE REGADÍO	-0,05
CULTIVOS PROTEGIDOS REGADÍO	0,21
ARROZ	-0,03
FRESÓN	0,00
FRUTALES CÍTRICOS	-0,05
NARANJO REGADÍO	-0,01
MANDARINO REGADÍO	0,00
LIMÓN REGADÍO	-0,04
FRUTALES NO CÍTRICOS	-0,09
DE HUESO SECANO	0,00
DE HUESO REGADÍO	-0,01
DE PEPITA SECANO	0,00
DE PEPITA REGADÍO	-0,02
DE FRUTO SECO SECANO	0,04
DE FRUTO SECO REGADÍO	0,00
CARNOSOS REGADÍO	-0,10
PLATANERA	-0,02
VIÑEDO	-0,06
DE MESA SECANO	0,00
DE MESA REGADÍO	-0,01
DE TRANSFORMACIÓN SECANO	-0,07
DE TRANSFORMACIÓN REGADÍO	0,01
OLIVAR	-0,98
DE MESA SECANO	-0,10
DE MESA REGADÍO	-0,04
DE TRANSFORMACIÓN SECANO	-0,73
DE TRANSFORMACIÓN REGADÍO	-0,12
APROVECHAMIENTOS	-0,78
PRADOS NATURALES SECANO	-0,33
PRADOS NATURALES REGADÍO	-0,01
PASTIZALES SECANO	-0,44
GENERAL	-2,98

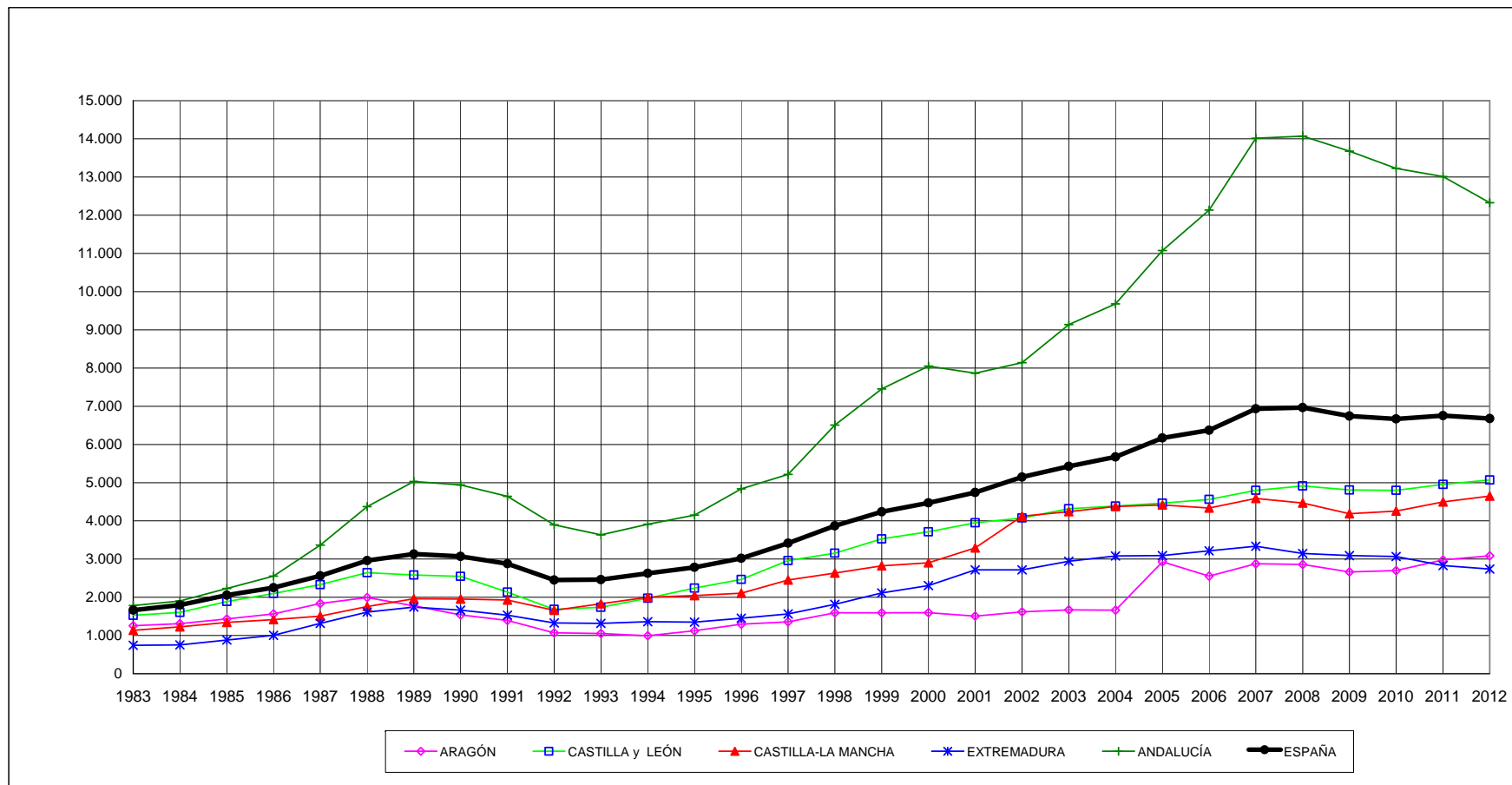
ANEJO 4B
ANÁLISIS DE REPERCURSIONES
POR SECANO-REGADÍO (%)

	2012-11
SECANO	-1,95
TIERRAS DE LABOR	-0,34
FRUTALES NO CÍTRICOS	0,04
DE HUESO	0,00
DE PEPITA	0,00
DE FRUTO SECO	0,04
VIÑEDO	-0,07
DE MESA	0,00
DE TRANSFORMACIÓN	-0,07
OLIVAR	-0,82
DE MESA	-0,10
DE TRANSFORMACIÓN	-0,73
APROVECHAMIENTOS	-0,77
PRADOS NATURALES	-0,33
PASTIZALES	-0,44
REGADÍO	-1,03
TIERRAS DE LABOR	-0,80
HORTALIZAS AIRE LIBRE REGADÍO	-0,05
CULTIVOS PROTEGIDOS REGADÍO	0,21
ARROZ	-0,03
FRESÓN	0,00
FRUTALES CÍTRICOS	-0,05
NARANJO REGADÍO	-0,01
MANDARINO REGADÍO	0,00
LIMÓN REGADÍO	-0,04
FRUTALES NO CÍTRICOS	-0,14
DE HUESO	-0,01
DE PEPITA	-0,02
DE FRUTO SECO	0,00
CARNOSOS REGADÍO	-0,10
PLATANERA	-0,02
VIÑEDO	0,01
DE MESA	-0,01
DE TRANSFORMACIÓN	0,01
OLIVAR	-0,16
DE MESA	-0,04
DE TRANSFORMACIÓN	-0,12
PRADOS NATURALES	-0,01
GENERAL	-2,98

ANEJO 5A.1
PRECIO MEDIO DE LAS TIERRAS DE LABOR DE SECANO POR COMUNIDADES AUTÓNOMAS (euros por hectárea)

	1983	1985	1990	1995	2000	2001	2002	2003	2004	2005	2006	2007	2008	2009	2010	2011	2012
GALICIA	5.343	6.880	10.504	10.741	12.419	13.433	14.028	15.218	15.075	14.963	15.109	15.357	16.531	16.255	15.962	15.871	15.859
P. DE ASTURIAS	---	---	---	---	---	---	---	---	---	---	---	---	---	---	---	---	---
CANTABRIA	---	---	---	---	---	---	---	---	---	---	---	---	---	---	---	---	---
PAÍS VASCO	---	---	---	---	7.212	7.813	8.052	8.616	8.825	9.275	9.910	10.300	11.000	11.200	11.500	12.100	13.000
NAVARRA	2.771	3.023	3.378	3.233	6.142	6.160	7.857	9.233	9.233	11.214	11.616	13.320	13.033	12.915	14.105	14.022	13.344
LA RIOJA	2.921	4.496	5.409	3.997	4.850	4.856	4.947	5.064	5.433	5.711	6.204	7.114	7.531	7.520	7.181	7.085	7.123
ARAGÓN	1.258	1.432	1.540	1.127	1.600	1.508	1.619	1.669	1.661	2.928	2.552	2.881	2.862	2.665	2.699	2.982	3.087
CATALUÑA	3.291	3.553	3.983	3.795	5.475	6.323	6.718	7.230	7.584	8.016	8.535	8.887	8.850	8.776	8.769	9.479	9.422
BALEARES	4.640	6.623	7.501	8.186	9.334	10.385	12.314	12.854	14.293	17.667	18.851	19.043	18.639	18.672	18.612	18.394	17.336
CASTILLA y LEÓN	1.526	1.890	2.546	2.242	3.715	3.947	4.073	4.314	4.387	4.463	4.565	4.801	4.916	4.809	4.800	4.953	5.071
MADRID	1.442	2.620	2.104	2.506	5.109	5.367	5.367	5.281	7.762	9.334	9.214	9.463	9.488	8.927	8.310	7.703	7.060
CASTILLA-LA MANCHA	1.134	1.344	1.956	2.046	2.904	3.291	4.120	4.242	4.378	4.419	4.336	4.586	4.466	4.187	4.255	4.496	4.649
C. VALENCIANA	1.300	1.236	2.386	1.720	3.009	2.609	3.323	3.492	3.706	4.189	4.679	5.570	5.272	5.064	4.910	4.707	4.695
R. DE MURCIA	1.316	1.827	1.623	1.022	2.885	3.005	3.450	4.500	5.450	5.421	5.824	6.433	6.591	6.266	5.955	5.781	5.646
EXTREMADURA	741	878	1.663	1.352	2.305	2.718	2.718	2.943	3.082	3.090	3.216	3.336	3.148	3.090	3.067	2.829	2.741
ANDALUCÍA	1.785	2.233	4.939	4.152	8.049	7.864	8.141	9.133	9.680	11.077	12.137	14.015	14.069	13.681	13.228	13.009	12.326
CANARIAS	---	---	---	---	32.718	32.718	64.043	34.169	39.799	42.243	44.205	47.439	46.787	45.210	39.038	38.264	35.585
ESPAÑA	1.664	2.055	3.070	2.783	4.471	4.744	5.146	5.425	5.675	6.169	6.373	6.933	6.963	6.745	6.666	6.752	6.680

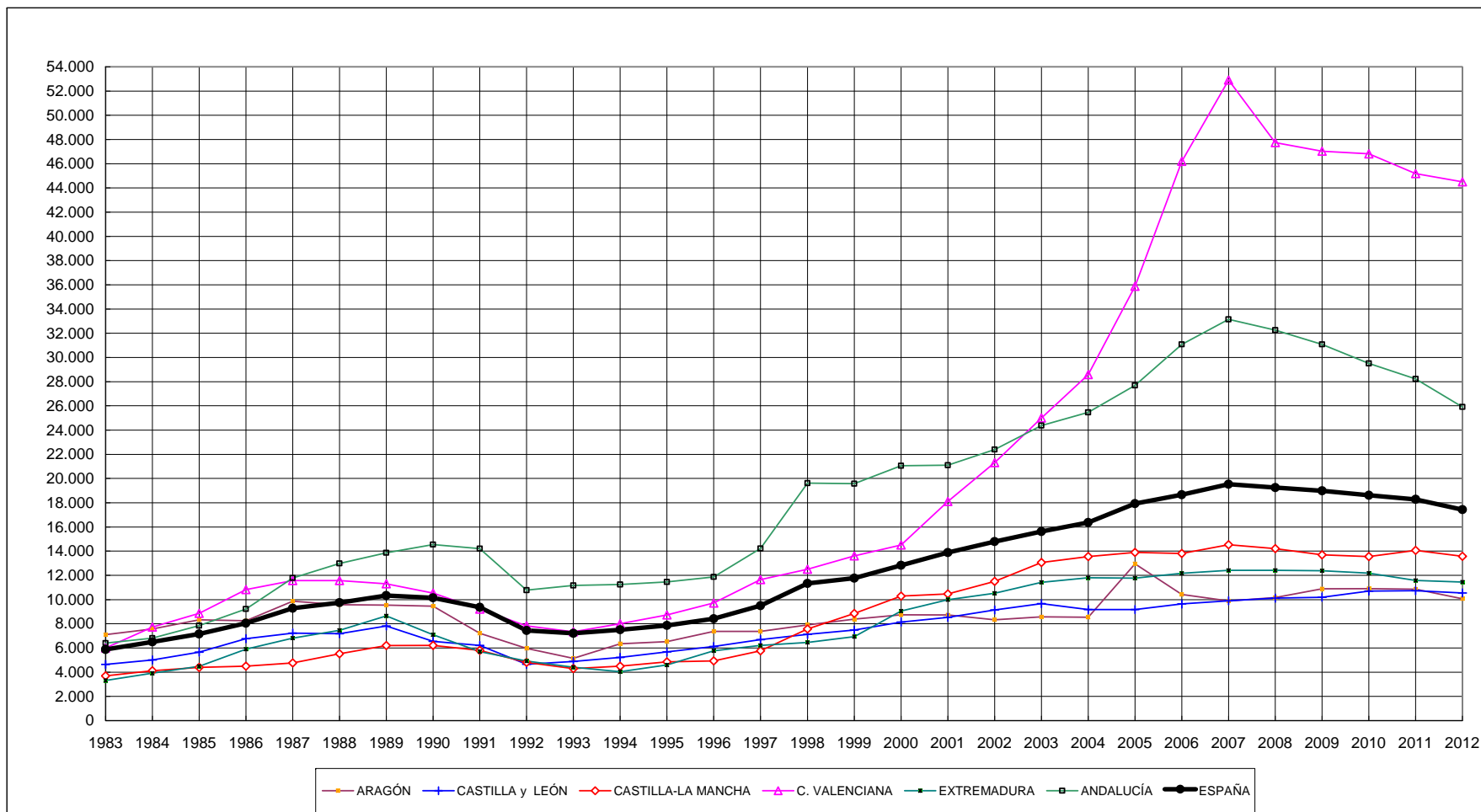
ANEJO 5A.2
 PRECIO MEDIO DE LAS TIERRAS DE LABOR DE SECANO (euros/ha.)



ANEJO 5B.1
PRECIO MEDIO DE LAS TIERRAS DE LABOR DE REGADÍO POR COMUNIDADES AUTÓNOMAS (euros por hectárea)

	1983	1985	1990	1995	2000	2001	2002	2003	2004	2005	2006	2007	2008	2009	2010	2011	2012
GALICIA	8.613	9.981	24.931	21.479	20.732	24.729	24.836	26.119	26.571	26.422	26.889	27.694	27.537	26.160	24.852	23.447	22.878
P. DE ASTURIAS	---	---	---	---	---	---	---	---	---	---	---	---	---	---	---	---	---
CANTABRIA	---	---	---	---	---	---	---	---	---	---	---	---	---	---	---	---	---
PAÍS VASCO	---	---	---	---	---	---	---	---	---	---	---	---	---	---	---	---	---
NAVARRA	8.456	14.178	13.721	9.021	11.690	11.906	12.611	13.632	13.632	14.154	14.444	14.892	13.897	13.927	14.840	15.429	16.747
LA RIOJA	9.081	12.868	12.759	11.239	12.459	12.495	12.611	12.898	14.148	15.241	16.363	17.869	18.367	17.983	17.010	16.640	16.571
ARAGÓN	7.104	8.322	9.456	6.525	8.745	8.725	8.322	8.582	8.549	12.956	10.421	9.880	10.169	10.889	10.905	10.865	10.065
CATALUÑA	7.462	7.592	9.666	6.645	11.362	12.314	13.450	14.677	15.584	16.597	17.735	18.932	20.350	20.909	21.106	21.435	22.149
BALEARES	11.269	12.243	15.819	13.625	18.060	20.975	22.581	24.553	24.261	26.445	27.870	28.326	26.342	24.325	24.097	22.950	22.583
CASTILLA y LEÓN	4.646	5.664	6.550	5.682	8.141	8.527	9.139	9.672	9.180	9.170	9.643	9.896	10.114	10.194	10.709	10.740	10.548
MADRID	9.015	8.474	10.638	11.269	12.892	13.379	13.379	13.496	13.154	14.502	16.101	17.207	17.182	19.008	20.055	18.120	16.689
CASTILLA-LA MANCHA	3.709	4.401	6.213	4.864	10.289	10.469	11.501	13.071	13.558	13.900	13.797	14.536	14.198	13.693	13.556	14.071	13.571
C. VALENCIANA	6.002	8.876	10.536	8.733	14.513	18.112	21.318	25.003	28.577	35.880	46.195	52.905	47.745	47.030	46.809	45.182	44.497
R. DE MURCIA	6.251	6.852	11.419	9.586	16.708	24.040	27.000	27.500	33.300	35.154	34.251	35.501	34.382	33.687	33.230	32.310	29.491
EXTREMADURA	3.315	4.490	7.098	4.598	9.058	10.000	10.523	11.425	11.800	11.771	12.172	12.410	12.409	12.384	12.185	11.583	11.450
ANDALUCÍA	6.399	7.854	14.539	11.457	21.047	21.104	22.395	24.368	25.461	27.684	31.074	33.144	32.252	31.085	29.505	28.226	25.907
CANARIAS	---	---	---	---	75.304	105.578	119.447	82.274	99.026	100.582	107.059	109.738	109.850	103.215	90.686	89.011	85.006
ESPAÑA	5.876	7.150	10.153	7.871	12.829	13.875	14.789	15.624	16.369	17.922	18.663	19.525	19.257	18.980	18.610	18.272	17.430

ANEJO 5B.2
PRECIO MEDIO DE LAS TIERRAS DE LABOR DE REGADÍO (euros/ha.)

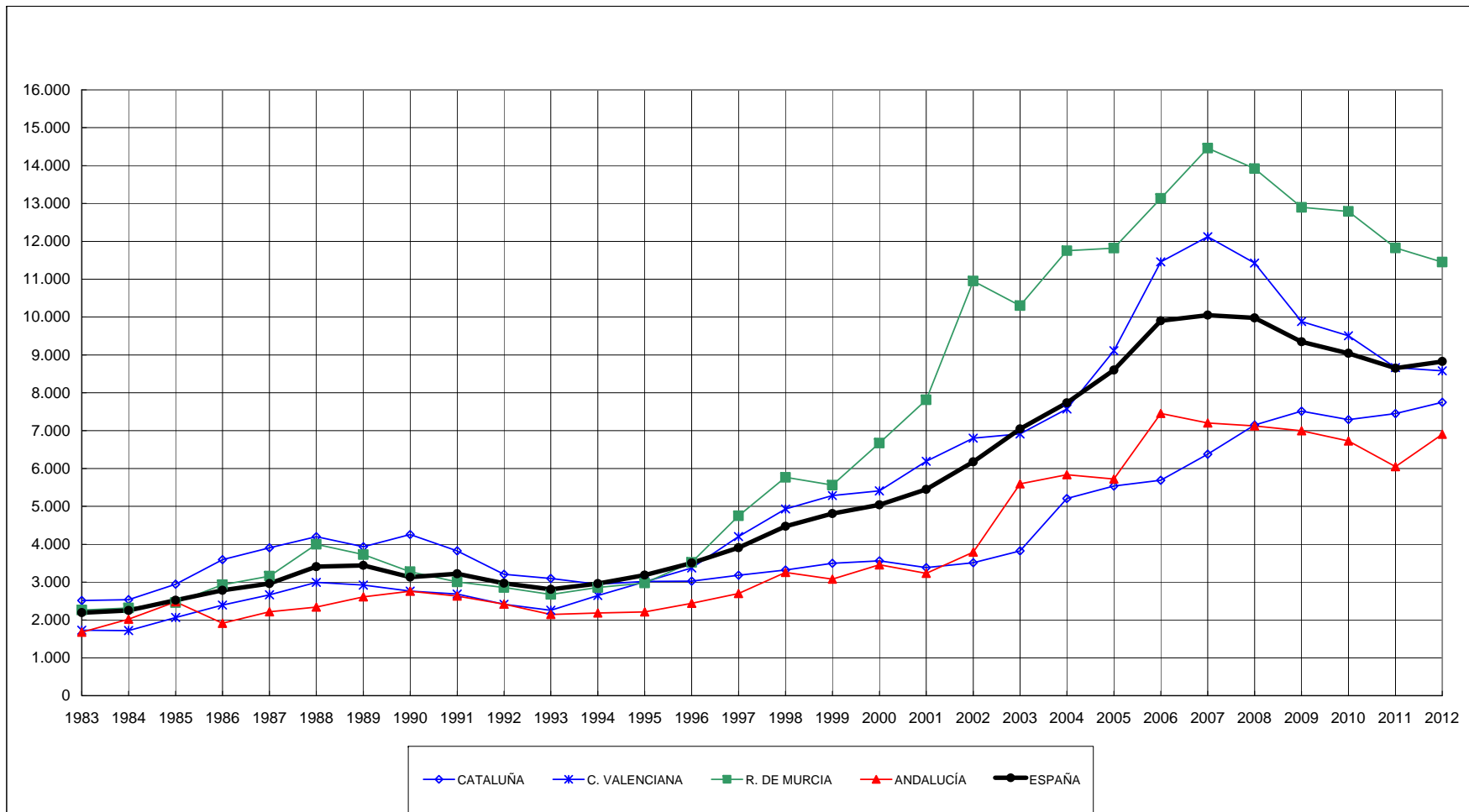


ANEJO 5C.1

PRECIO MEDIO DE LOS FRUTALES DE FRUTO SECO DE SECANO POR COMUNIDADES AUTÓNOMAS (euros por hectárea)

	1983	1985	1990	1995	2000	2001	2002	2003	2004	2005	2006	2007	2008	2009	2010	2011	2012
GALICIA	---	---	---	---	---	---	---	---	---	---	---	---	---	---	---	---	---
P. DE ASTURIAS	---	---	---	---	---	---	---	---	---	---	---	---	---	---	---	---	---
CANTABRIA	---	---	---	---	---	---	---	---	---	---	---	---	---	---	---	---	---
PAÍS VASCO	---	---	---	---	---	---	---	---	---	---	---	---	---	---	---	---	---
NAVARRA	---	---	---	---	---	---	---	---	---	---	---	---	---	---	---	---	---
LA RIOJA	---	---	---	---	---	---	---	---	---	---	---	---	---	---	---	---	---
ARAGÓN	1.437	1.988	2.550	1.449	1.559	2.041	2.001	2.040	2.021	4.745	5.160	5.236	4.679	3.760	3.969	3.936	3.906
CATALUÑA	2.514	2.946	4.260	3.018	3.558	3.384	3.513	3.828	5.207	5.536	5.689	6.379	7.151	7.515	7.292	7.450	7.751
BALEARES	5.457	5.403	7.855	8.733	13.042	13.667	15.624	16.570	17.836	20.189	21.111	19.283	20.173	19.279	17.983	18.959	18.482
CASTILLA y LEÓN	---	---	---	---	---	---	---	---	---	---	---	---	---	---	---	---	---
MADRID	---	---	---	---	---	---	---	---	---	---	---	---	---	---	---	---	---
CASTILLA-LA MANCHA	1.719	2.230	2.723	1.875	4.291	6.587	3.855	8.625	9.017	9.359	9.516	10.624	10.705	9.820	10.006	9.205	8.787
C. VALENCIANA	1.729	2.067	2.766	3.010	5.409	6.190	6.802	6.911	7.572	9.109	11.457	12.119	11.429	9.882	9.505	8.665	8.582
R. DE MURCIA	2.260	2.458	3.276	2.975	6.671	7.813	10.950	10.300	11.750	11.821	13.132	14.460	13.919	12.897	12.791	11.825	11.450
EXTREMADURA	---	---	---	---	---	---	---	---	---	---	---	---	---	---	---	---	---
ANDALUCÍA	1.675	2.477	2.759	2.214	3.458	3.230	3.790	5.594	5.836	5.723	7.455	7.202	7.126	6.997	6.727	6.046	6.902
CANARIAS	---	---	---	---	---	---	---	---	---	---	---	---	---	---	---	---	---
ESPAÑA	2.195	2.524	3.130	3.187	5.042	5.447	6.175	7.045	7.737	8.601	9.904	10.049	9.977	9.347	9.040	8.649	8.827

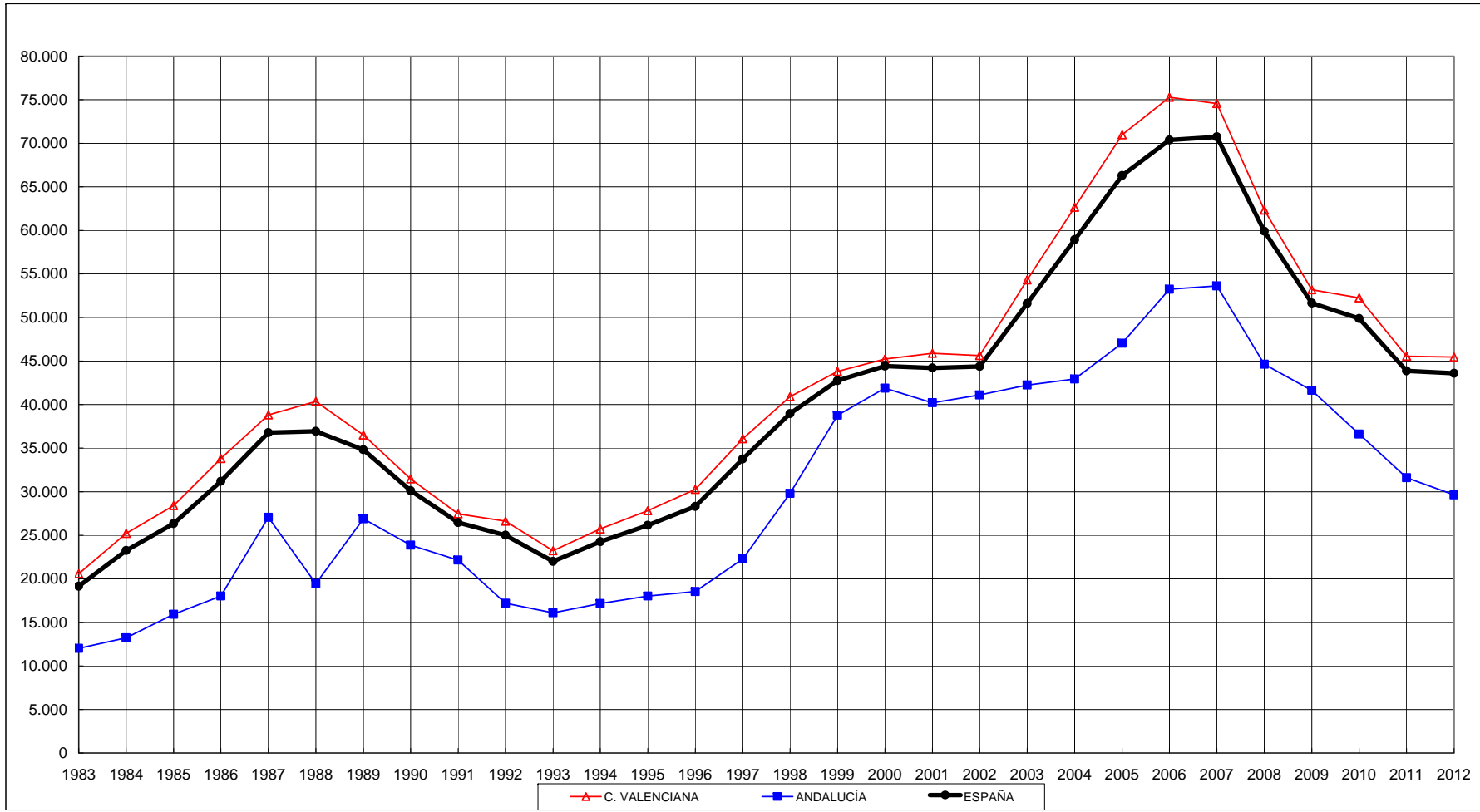
ANEJO 5C.2
PRECIO MEDIO DE LOS FRUTALES DE FRUTO SECO DE SECANO (euros/ha.)



ANEJO 5D.1
PRECIO MEDIO DEL NARANJO DE REGADÍO POR COMUNIDADES AUTÓNOMAS (euros por hectárea)

	1983	1985	1990	1995	2000	2001	2002	2003	2004	2005	2006	2007	2008	2009	2010	2011	2012
GALICIA	---	---	---	---	---	---	---	---	---	---	---	---	---	---	---	---	---
P. DE ASTURIAS	---	---	---	---	---	---	---	---	---	---	---	---	---	---	---	---	---
CANTABRIA	---	---	---	---	---	---	---	---	---	---	---	---	---	---	---	---	---
PAÍS VASCO	---	---	---	---	---	---	---	---	---	---	---	---	---	---	---	---	---
NAVARRA	---	---	---	---	---	---	---	---	---	---	---	---	---	---	---	---	---
LA RIOJA	---	---	---	---	---	---	---	---	---	---	---	---	---	---	---	---	---
ARAGÓN	---	---	---	---	---	---	---	---	---	---	---	---	---	---	---	---	---
CATALUÑA	---	---	---	---	---	---	---	---	---	---	---	---	---	---	---	---	---
BALEARES	---	---	---	---	---	---	---	---	---	---	---	---	---	---	---	---	---
CASTILLA y LEÓN	---	---	---	---	---	---	---	---	---	---	---	---	---	---	---	---	---
MADRID	---	---	---	---	---	---	---	---	---	---	---	---	---	---	---	---	---
CASTILLA-LA MANCHA	---	---	---	---	---	---	---	---	---	---	---	---	---	---	---	---	---
C. VALENCIANA	20.582	28.402	31.471	27.814	45.220	45.875	45.635	54.327	62.664	70.977	75.290	74.570	62.334	53.183	52.257	45.533	45.465
R. DE MURCIA	---	---	---	---	29.600	33.056	36.350	36.300	41.000	42.835	42.913	52.843	52.928	47.697	41.496	40.861	40.529
EXTREMADURA	---	---	---	---	---	---	---	---	---	---	---	---	---	---	---	---	---
ANDALUCÍA	12.020	15.927	23.854	18.012	41.879	40.202	41.098	42.245	42.943	47.035	53.244	53.625	44.622	41.632	36.606	31.600	29.639
CANARIAS	---	---	---	---	---	---	---	---	---	---	---	---	---	---	---	---	---
ESPAÑA	19.152	26.326	30.113	26.145	44.418	44.207	44.389	51.613	58.937	66.286	70.385	70.729	59.897	51.653	49.882	43.863	43.602

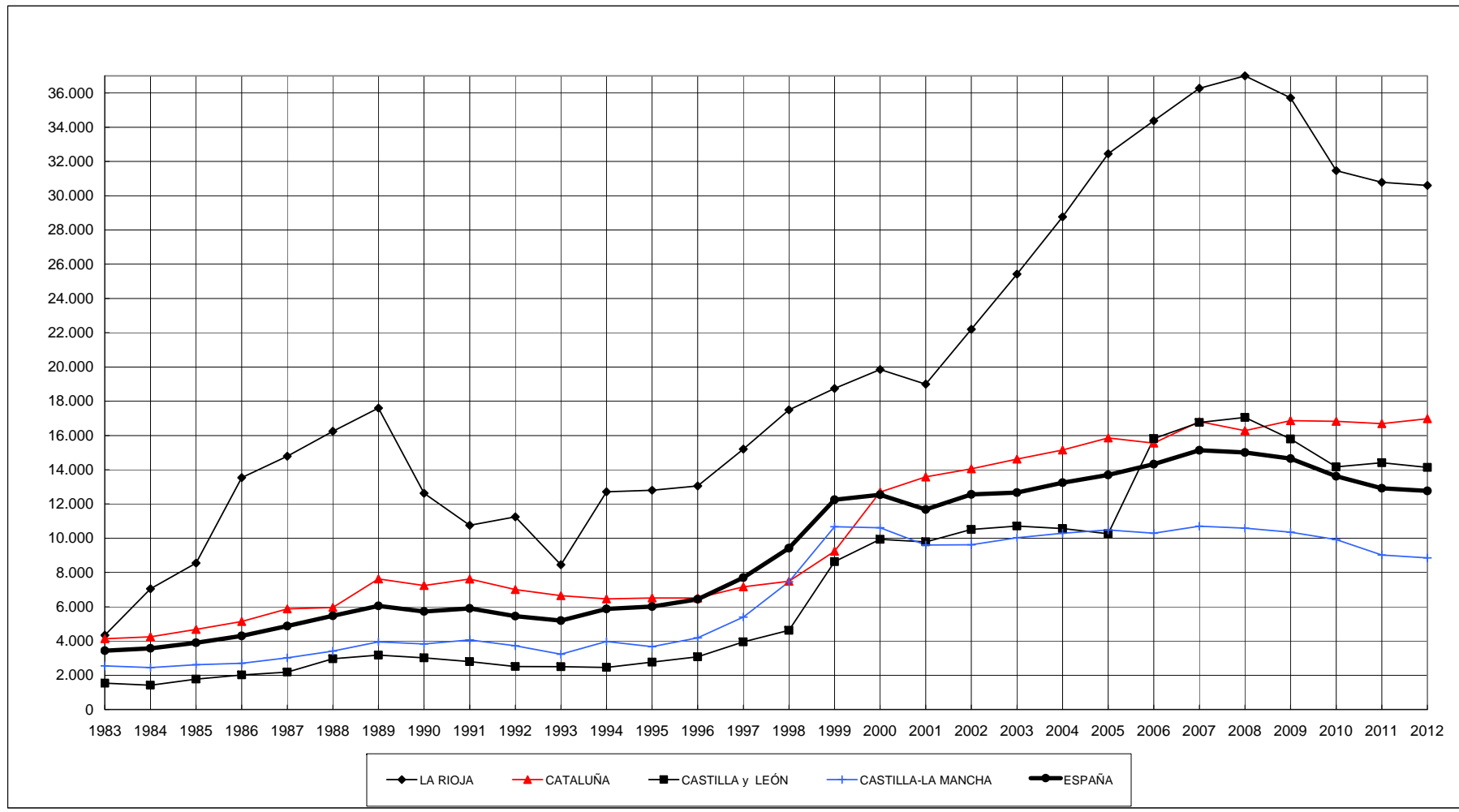
ANEJO 5D.2
PRECIO MEDIO DEL NARANJO DE REGADÍO (euros/ha.)



ANEJO 5E.1
PRECIO MEDIO DEL VIÑEDO DE TRANSFORMACIÓN DE SECANO POR COMUNIDADES AUTÓNOMAS (euros por hectárea)

	1983	1985	1990	1995	2000	2001	2002	2003	2004	2005	2006	2007	2008	2009	2010	2011	2012
GALICIA	14.189	16.637	32.621	34.335	34.656	38.220	46.464	48.365	48.298	48.878	50.764	52.890	50.552	52.523	47.270	44.804	41.417
P. DE ASTURIAS	---	---	---	---	---	---	---	---	---	---	---	---	---	---	---	---	---
CANTABRIA	---	---	---	---	---	---	---	---	---	---	---	---	---	---	---	---	---
PAÍS VASCO	7.927	8.054	10.698	15.085	29.924	48.652	50.233	50.473	52.684	55.250	56.600	60.000	63.000	60.000	60.000	62.500	62.500
NAVARRA	5.884	6.870	6.395	5.589	9.063	9.075	10.173	10.784	10.784	10.398	12.318	12.484	13.278	12.097	12.243	12.660	12.787
LA RIOJA	4.339	8.552	12.621	12.802	19.851	19.004	22.200	25.430	28.770	32.458	34.370	36.273	37.005	35.715	31.460	30.785	30.605
ARAGÓN	2.457	3.006	2.773	2.335	6.011	4.371	4.930	5.018	4.851	8.683	7.951	7.913	7.640	6.011	5.950	5.891	5.699
CATALUÑA	4.122	4.669	7.239	6.506	12.696	13.577	14.057	14.617	15.154	15.862	15.556	16.819	16.282	16.864	16.822	16.689	16.986
BALEARES	---	---	---	---	---	---	---	---	---	---	---	---	---	---	---	---	---
CASTILLA y LEÓN	1.533	1.773	3.009	2.757	9.937	9.787	10.514	10.713	10.563	10.256	15.817	16.766	17.056	15.792	14.169	14.405	14.135
MADRID	3.185	3.877	4.255	4.964	9.141	9.646	9.649	9.468	8.833	10.213	10.424	10.760	10.123	9.327	8.805	7.962	7.884
CASTILLA-LA MANCHA	2.540	2.617	3.818	3.669	10.607	9.602	9.617	10.033	10.294	10.477	10.295	10.700	10.587	10.357	9.923	9.018	8.855
C. VALENCIANA	2.571	3.987	4.260	5.498	9.930	8.912	11.932	10.914	10.606	8.983	9.285	9.325	9.741	9.843	8.513	8.108	8.108
R. DE MURCIA	1.569	1.503	2.524	2.644	3.185	3.065	4.350	5.000	6.000	6.100	6.272	6.395	5.995	5.497	5.454	5.355	5.327
EXTREMADURA	1.905	1.785	4.526	5.740	6.719	6.852	6.852	7.430	7.833	7.846	8.089	8.359	8.301	8.079	7.766	7.270	7.410
ANDALUCÍA	3.386	3.205	7.073	8.557	13.727	14.191	15.012	16.483	17.686	18.465	23.550	25.911	25.386	26.668	25.021	22.823	24.282
CANARIAS	---	---	---	---	98.415	91.293	105.737	74.671	93.933	97.474	104.790	122.413	120.797	113.607	92.505	89.884	88.086
ESPAÑA	3.436	3.896	5.724	6.009	12.537	11.677	12.559	12.664	13.246	13.693	14.324	15.133	15.013	14.648	13.622	12.918	12.762

ANEJO 5E.2
PRECIO MEDIO DEL VIÑEDO DE TRANSFORMACIÓN DE SECANO (euros/ha.)

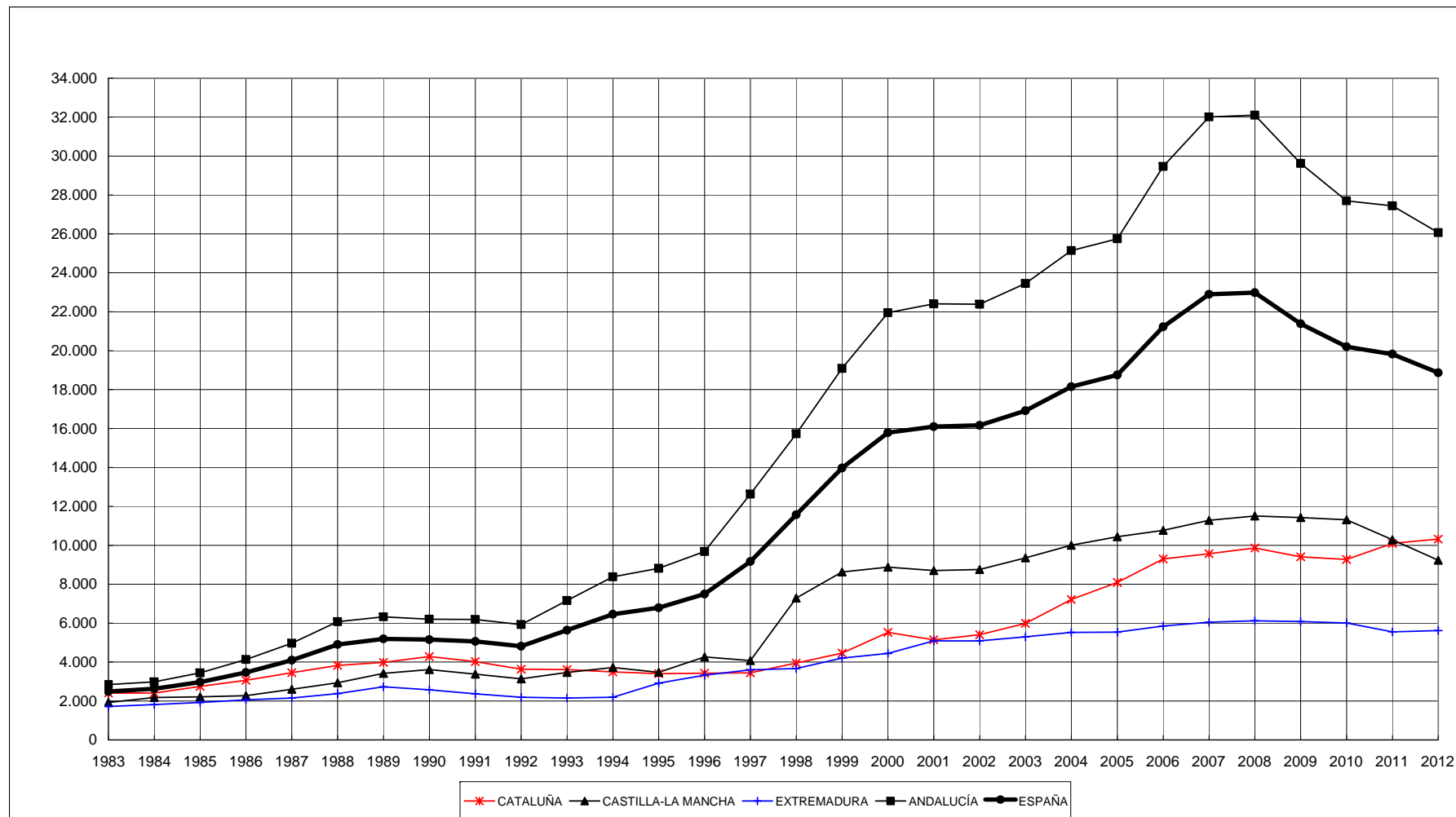


ANEJO 5F.1

PRECIO MEDIO DEL OLIVAR DE TRANSFORMACIÓN DE SECANO POR COMUNIDADES AUTÓNOMAS (euros por hectárea)

	1983	1985	1990	1995	2000	2001	2002	2003	2004	2005	2006	2007	2008	2009	2010	2011	2012
GALICIA	---	---	---	---	---	---	---	---	---	---	---	---	---	---	---	---	---
P. DE ASTURIAS	---	---	---	---	---	---	---	---	---	---	---	---	---	---	---	---	---
CANTABRIA	---	---	---	---	---	---	---	---	---	---	---	---	---	---	---	---	---
PAÍS VASCO	---	---	---	---	---	---	---	---	---	---	---	---	---	---	---	---	---
NAVARRA	---	---	---	---	---	---	---	---	---	---	---	---	---	---	---	---	---
LA RIOJA	---	---	---	---	---	---	---	---	---	---	---	---	---	---	---	---	---
ARAGÓN	---	---	---	---	1.544	3.180	3.295	3.341	3.170	6.335	6.817	6.808	6.539	3.597	3.697	3.669	4.007
CATALUÑA	2.401	2.750	4.283	3.410	5.530	5.142	5.411	5.992	7.222	8.094	9.302	9.570	9.869	9.406	9.274	10.099	10.320
BALEARES	---	---	---	---	---	---	---	---	---	---	---	---	---	---	---	---	---
CASTILLA y LEÓN	---	---	---	---	---	---	---	---	---	---	---	---	---	---	---	---	---
MADRID	---	---	---	---	10.596	11.125	11.125	6.562	7.458	7.640	9.412	9.389	9.543	9.872	9.074	8.095	7.267
CASTILLA-LA MANCHA	1.919	2.208	3.615	3.474	8.884	8.705	8.765	9.354	10.007	10.444	10.770	11.290	11.506	11.425	11.315	10.280	9.234
C. VALENCIANA	---	---	---	---	7.357	7.706	8.717	9.235	9.847	10.981	12.561	13.351	12.818	12.507	12.368	11.453	11.453
R. DE MURCIA	---	---	---	---	---	---	---	---	---	---	---	---	---	---	---	---	---
EXTREMADURA	1.715	1.921	2.570	2.915	4.449	5.092	5.092	5.298	5.523	5.537	5.856	6.047	6.123	6.085	6.010	5.556	5.622
ANDALUCÍA	2.841	3.449	6.210	8.816	21.955	22.405	22.384	23.460	25.143	25.751	29.464	32.016	32.104	29.620	27.702	27.440	26.066
CANARIAS	---	---	---	---	---	---	---	---	---	---	---	---	---	---	---	---	---
ESPAÑA	2.486	2.973	5.153	6.787	15.789	16.099	16.162	16.919	18.153	18.757	21.229	22.901	22.983	21.389	20.201	19.829	18.870

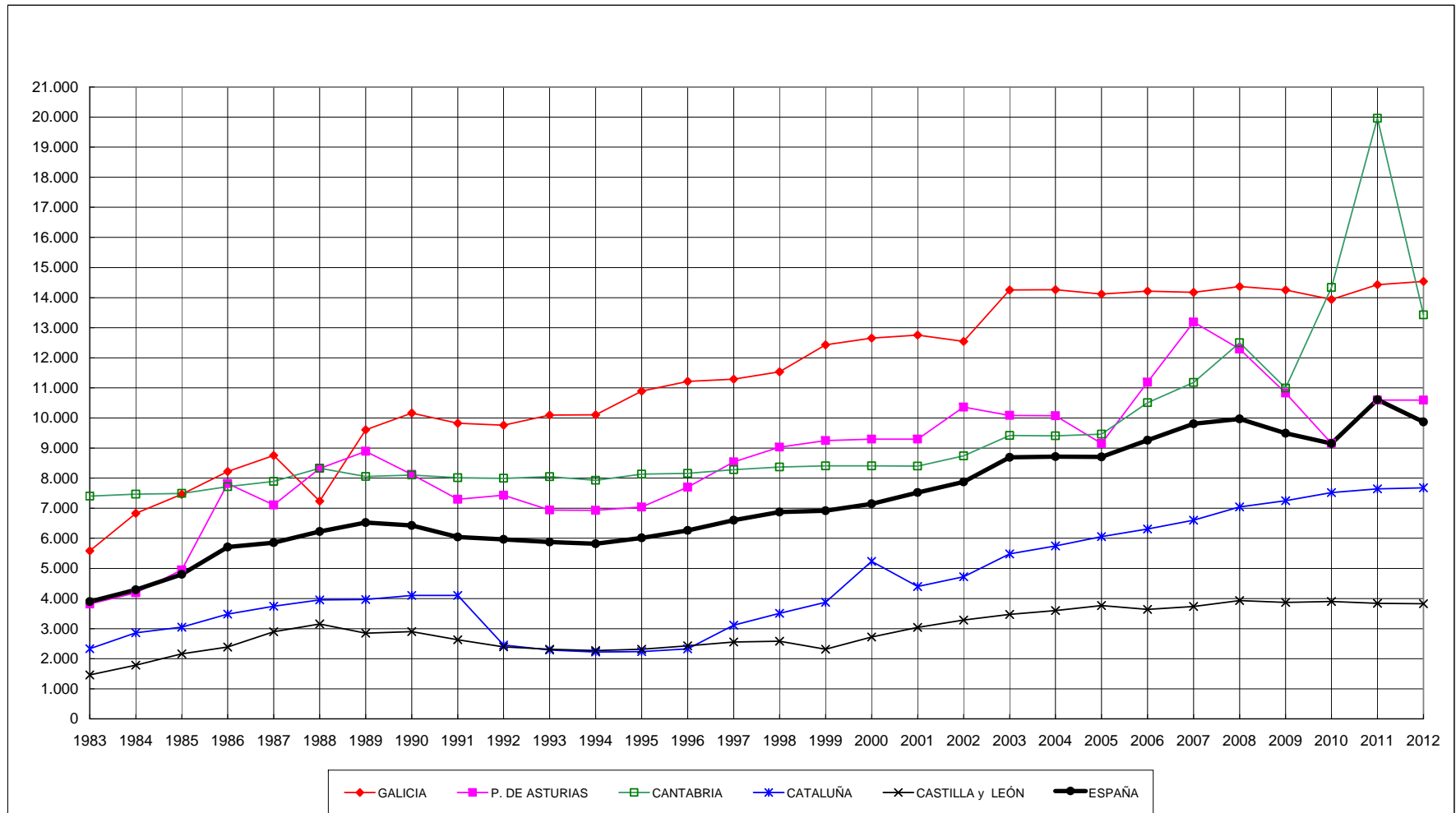
ANEJO 5F.2
PRECIO MEDIO DEL OLIVAR DE TRANSFORMACIÓN DE SECANO (euros/ha.)



ANEJO 5G.1
PRECIO MEDIO DE LOS PRADOS NATURALES DE SECANO POR COMUNIDADES AUTÓNOMAS (euros por hectárea)

	1983	1985	1990	1995	2000	2001	2002	2003	2004	2005	2006	2007	2008	2009	2010	2011	2012
GALICIA	5.586	7.461	10.164	10.888	12.651	12.755	12.544	14.255	14.264	14.122	14.217	14.172	14.369	14.250	13.939	14.427	14.536
P. DE ASTURIAS	3.816	4.946	8.120	7.038	9.298	9.298	10.367	10.085	10.076	9.153	11.188	13.188	12.292	10.831	9.156	10.593	10.593
CANTABRIA	7.404	7.495	8.102	8.132	8.408	8.402	8.740	9.417	9.409	9.459	10.509	11.179	12.500	10.991	14.339	19.959	13.430
PAÍS VASCO	---	---	---	---	8.186	10.973	11.487	13.051	13.200	13.814	13.814	13.554	14.049	14.350	14.545	15.061	15.496
NAVARRA	2.386	2.494	3.348	3.468	6.425	6.425	7.026	9.077	9.077	9.740	10.104	12.402	13.696	13.719	13.856	13.141	12.993
LA RIOJA	---	---	---	---	---	---	---	---	---	---	---	---	---	---	---	---	---
ARAGÓN	661	652	1.032	932	990	987	1.010	1.026	1.389	1.228	1.708	1.761	1.836	1.908	1.908	1.908	1.908
CATALUÑA	2.331	3.048	4.102	2.237	5.235	4.396	4.723	5.481	5.750	6.058	6.313	6.602	7.047	7.250	7.524	7.644	7.680
BALEARES	---	---	---	---	---	---	---	---	---	---	---	---	---	---	---	---	---
CASTILLA y LEÓN	1.460	2.163	2.903	2.314	2.722	3.040	3.286	3.468	3.599	3.766	3.637	3.739	3.932	3.869	3.902	3.838	3.831
MADRID	2.104	3.522	3.786	5.319	4.628	4.862	4.859	10.117	8.800	10.091	11.330	11.933	11.225	10.421	11.172	10.533	9.400
CASTILLA-LA MANCHA	2.316	3.208	1.331	1.810	4.792	2.975	3.072	3.164	3.231	3.324	3.394	3.551	3.629	3.605	3.591	3.883	4.624
C. VALENCIANA	---	---	---	---	---	---	---	---	---	---	---	---	---	---	---	---	---
R. DE MURCIA	---	---	---	---	---	---	---	---	---	---	---	---	---	---	---	---	---
EXTREMADURA	---	---	---	---	---	---	---	---	---	---	---	---	---	---	---	---	---
ANDALUCÍA	---	---	---	---	---	---	---	---	---	---	---	---	---	---	---	---	---
CANARIAS	---	---	---	---	---	---	---	---	---	---	---	---	---	---	---	---	---
ESPAÑA	3.897	4.800	6.427	6.015	7.150	7.524	7.873	8.690	8.714	8.703	9.264	9.809	9.969	9.494	9.154	10.604	9.869

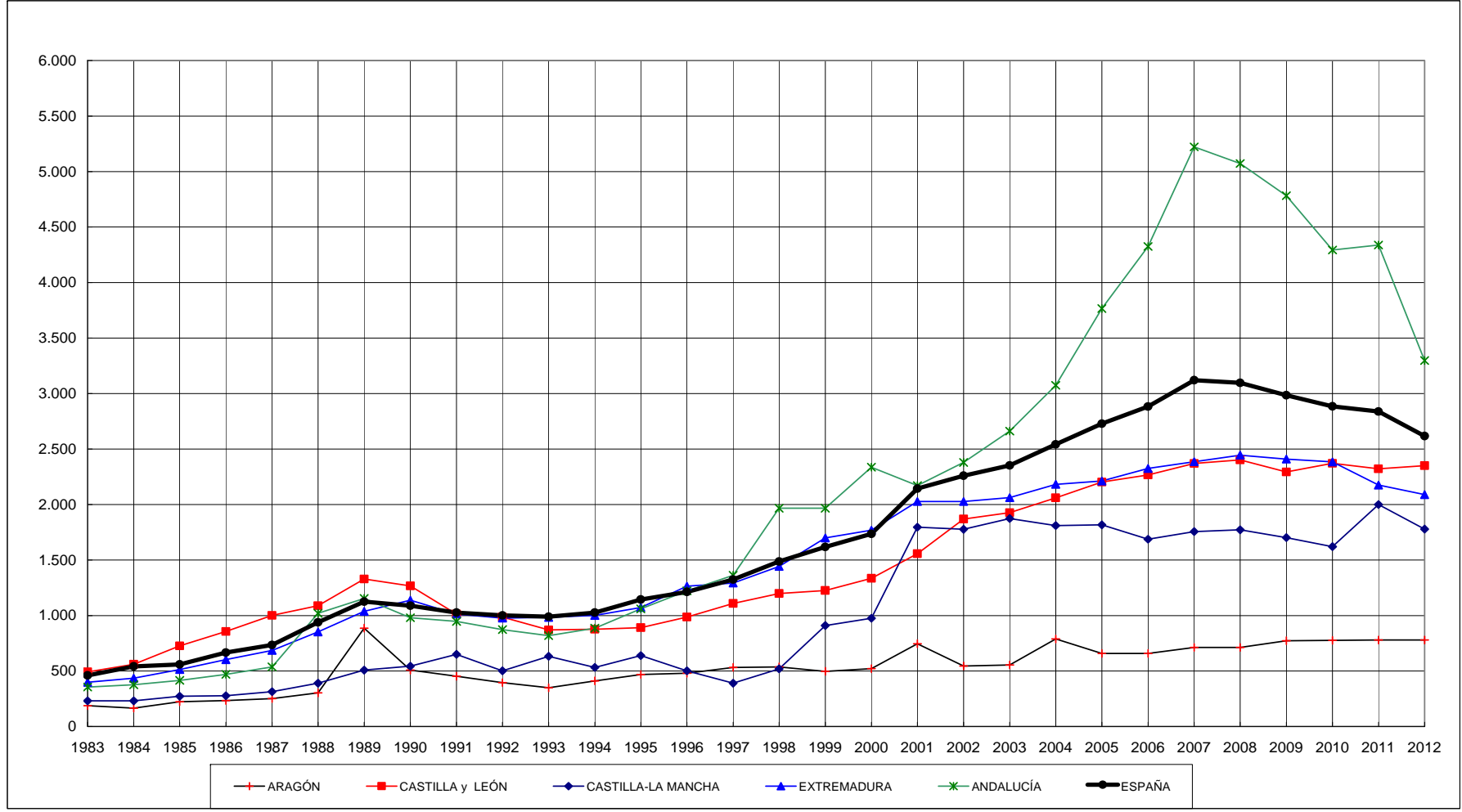
ANEJO 5G.2
PRECIO MEDIO DE LOS PRADOS NATURALES DE SECANO (euros/ha.)



ANEJO 5H.1
PRECIO MEDIO DE LOS PASTIZALES DE SECANO POR COMUNIDADES AUTÓNOMAS (euros por hectárea)

	1983	1985	1990	1995	2000	2001	2002	2003	2004	2005	2006	2007	2008	2009	2010	2011	2012
GALICIA	2.517	3.458	5.214	5.869	5.395	5.682	6.381	7.854	7.192	7.047	6.831	6.446	6.418	6.097	5.792	5.363	5.241
P. DE ASTURIAS	---	---	---	---	---	---	---	---	---	---	---	---	---	---	---	---	---
CANTABRIA	---	---	---	---	---	---	---	---	---	---	---	---	---	---	---	---	---
PAÍS VASCO	---	---	---	---	5.601	5.601	5.866	6.215	6.333	6.650	6.650	6.916	7.250	7.300	7.500	7.850	8.500
NAVARRA	1.557	1.659	1.797	2.152	3.642	3.684	3.763	3.988	3.988	3.997	4.105	4.289	4.289	4.270	4.295	4.169	4.232
LA RIOJA	---	---	---	---	1.749	1.749	1.965	1.970	2.082	2.173	2.564	2.602	2.602	2.747	2.852	2.735	2.685
ARAGÓN	189	223	509	469	520	746	546	554	788	659	659	713	713	773	776	779	779
CATALUÑA	338	299	391	411	637	534	605	698	731	773	803	833	899	915	923	945	934
BALEARES	---	---	---	---	---	---	---	---	---	---	---	---	---	---	---	---	---
CASTILLA y LEÓN	493	726	1.267	890	1.336	1.557	1.869	1.926	2.061	2.202	2.267	2.369	2.402	2.293	2.372	2.322	2.351
MADRID	1.382	1.503	2.765	1.899	1.995	1.995	2.035	5.300	4.232	6.344	7.342	8.223	7.978	7.758	8.689	7.760	6.968
CASTILLA-LA MANCHA	231	272	544	638	975	1.796	1.776	1.875	1.810	1.817	1.688	1.756	1.772	1.701	1.621	2.000	1.779
C. VALENCIANA	450	492	639	807	1.215	1.221	1.295	1.332	1.408	1.914	2.453	3.193	3.315	3.430	3.524	3.113	2.936
R. DE MURCIA	222	282	270	313	481	493	492	790	900	953	1.039	1.620	1.601	1.552	1.495	1.451	1.411
EXTREMADURA	399	512	1.138	1.072	1.770	2.028	2.028	2.062	2.182	2.212	2.326	2.385	2.444	2.409	2.385	2.176	2.089
ANDALUCÍA	356	416	980	1.061	2.336	2.170	2.379	2.661	3.074	3.766	4.324	5.223	5.072	4.782	4.294	4.338	3.296
CANARIAS	860	877	4.661	9.589	13.295	38.432	39.028	26.889	37.590	39.565	41.876	45.628	42.880	39.513	33.402	32.430	30.484
ESPAÑA	460	560	1.088	1.144	1.735	2.144	2.260	2.352	2.542	2.728	2.883	3.121	3.097	2.985	2.884	2.838	2.616

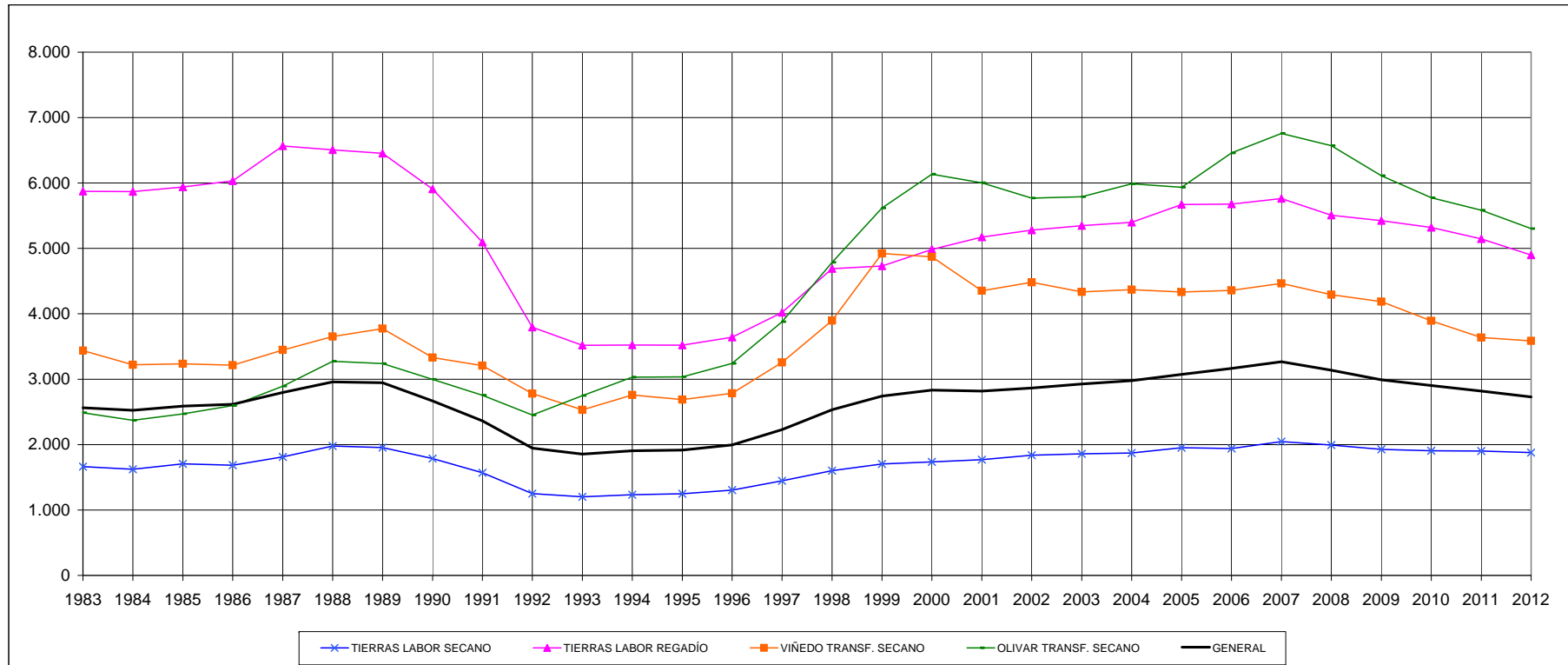
ANEJO 5H.2
 PRECIO MEDIO DE LOS PASTIZALES DE SECANO (euros/ha.)



ANEJO 6A.1
EVOLUCIÓN DEL PRECIO MEDIO GENERAL POR CULTIVOS-APROVECHAMIENTOS (euros constantes de 1983 por hectárea)

	1983	1985	1990	1995	2000	2001	2002	2003	2004	2005	2006	2007	2008	2009	2010	2011	2012	Tasa crecim. acumul. 12-83
CULTIVOS	3.037	3.060	3.118	2.213	3.413	3.348	3.408	3.484	3.548	3.678	3.793	3.912	3.753	3.575	3.473	3.341	3.252	0,2
TIERRAS DE LABOR	2.354	2.401	2.466	1.627	2.279	2.340	2.414	2.442	2.463	2.575	2.566	2.669	2.581	2.514	2.478	2.445	2.384	0,0
SECANO	1.662	1.705	1.786	1.248	1.737	1.769	1.837	1.857	1.872	1.952	1.939	2.046	1.991	1.928	1.905	1.901	1.877	0,4
REGADÍO	5.874	5.938	5.906	3.521	4.984	5.174	5.278	5.347	5.399	5.670	5.679	5.762	5.507	5.424	5.319	5.145	4.898	-0,6
HORTALIZAS AIRE LIBRE REGADÍO	---	---	---	---	9.211	9.372	10.795	11.768	11.202	11.367	11.890	11.934	11.430	10.949	10.925	10.606	10.296	-
CULTIVOS PROTEGIDOS REGADÍO	---	---	---	---	28.404	28.522	28.172	36.575	36.321	46.799	63.609	62.286	59.730	50.873	48.842	37.603	40.982	-
ARROZ	---	---	---	---	9.166	9.030	8.180	8.786	8.778	8.650	8.399	8.497	8.505	8.997	8.521	8.079	7.813	-
FRESÓN	---	---	---	---	13.256	13.233	13.191	13.176	13.638	16.609	18.257	18.590	18.587	16.187	13.801	13.369	13.060	-
FRUTALES CÍTRICOS	21.047	22.138	17.109	11.838	16.742	17.020	17.236	18.748	20.213	21.321	21.442	21.080	17.523	15.236	14.848	12.965	12.790	-1,7
NARANJO REGADÍO	19.162	21.867	17.519	11.698	17.255	16.484	15.842	17.664	19.438	20.971	21.416	20.871	17.128	14.760	14.256	12.350	12.252	-1,5
MANDARINO REGADÍO	23.421	23.642	18.893	13.363	17.428	18.434	18.127	20.035	21.518	21.978	21.418	20.906	16.970	14.579	14.733	12.593	12.537	-2,1
LIMÓN REGADÍO	18.641	17.297	11.549	8.517	12.151	15.161	18.675	18.531	19.189	20.710	21.561	21.986	19.743	17.889	16.569	15.322	14.688	-0,8
FRUTALES NO CÍTRICOS	4.170	3.951	3.601	2.619	3.890	3.900	4.250	4.614	4.752	4.945	5.205	5.302	5.190	4.934	4.724	4.508	4.421	0,2
DE HUESO SECANO	5.135	5.247	5.828	3.870	4.667	4.774	4.360	4.286	4.255	4.427	4.669	4.575	4.392	4.270	4.229	3.727	3.701	-1,1
DE HUESO REGADÍO	9.284	9.458	8.159	4.969	6.657	6.827	6.551	7.062	6.778	7.080	6.492	7.169	6.994	6.892	6.745	6.367	6.285	-1,3
DE PEPITA SECANO	5.815	6.204	4.484	3.864	4.137	4.393	4.333	4.422	4.482	4.731	4.639	4.616	4.520	4.362	4.349	3.877	3.709	-1,5
DE PEPITA REGADÍO	9.937	9.657	9.346	5.021	5.626	5.527	5.648	5.867	5.755	6.193	6.287	6.333	6.421	6.477	6.545	6.519	6.349	-1,5
DE FRUTO SECO SECANO	2.194	2.097	1.822	1.426	1.959	2.031	2.204	2.411	2.552	2.721	3.013	2.965	2.853	2.671	2.584	2.435	2.481	0,4
DE FRUTO SECO REGADÍO	9.641	7.832	5.321	3.453	5.495	5.303	5.657	7.249	7.537	7.525	9.276	10.086	9.411	8.687	8.651	8.358	8.399	-0,5
CARNOSOS REGADÍO	---	---	---	---	28.991	28.810	29.611	30.598	35.701	35.144	35.037	32.408	33.825	33.301	31.721	31.111	23.075	-
PLATANERA	40.935	33.988	33.380	26.894	64.874	71.583	72.433	76.554	77.577	78.390	78.142	81.484	82.594	75.820	64.062	61.434	60.085	1,3
VIÑEDO	---	---	---	---	4.780	4.518	4.660	4.525	4.575	4.551	4.602	4.698	4.519	4.390	4.111	3.849	3.805	-
DE MESA SECANO	3.740	3.266	3.569	3.104	3.703	4.033	3.579	4.101	3.998	4.035	4.935	4.796	4.602	4.311	4.288	3.559	3.569	-0,2
DE MESA REGADÍO	8.542	7.544	6.271	6.286	9.824	8.944	9.984	10.696	11.470	13.054	15.043	14.725	14.295	12.907	12.672	12.033	11.740	1,1
DE TRANSFORMACIÓN SECANO	3.436	3.236	3.330	2.689	4.870	4.354	4.482	4.334	4.369	4.332	4.358	4.465	4.293	4.186	3.893	3.637	3.586	0,1
DE TRANSFORMACIÓN REGADÍO	---	---	---	---	6.560	6.519	6.706	6.443	6.570	6.242	5.964	5.991	5.767	5.661	5.620	5.448	5.642	-
OLIVAR	---	---	---	---	6.352	6.422	6.183	6.159	6.370	6.359	6.909	7.243	7.057	6.562	6.261	6.021	5.690	-
DE MESA SECANO	2.928	3.239	3.428	2.783	4.400	4.204	4.043	3.927	3.792	3.686	3.763	3.920	3.885	3.894	4.081	3.982	3.189	0,3
DE MESA REGADÍO	---	---	---	---	8.755	8.747	8.279	8.255	7.913	7.696	7.959	8.835	8.581	8.138	8.471	7.938	6.326	-
DE TRANSFORMACIÓN SECANO	2.487	2.469	2.996	3.035	6.134	6.003	5.768	5.790	5.987	5.934	6.460	6.758	6.572	6.112	5.773	5.583	5.303	2,6
DE TRANSFORMACIÓN REGADÍO	---	---	---	---	11.909	11.842	11.543	11.063	11.655	12.168	13.255	14.015	13.751	12.619	12.416	11.597	11.086	-
APROVECHAMIENTOS	1.117	1.140	1.256	967	1.137	1.214	1.226	1.249	1.255	1.250	1.272	1.321	1.283	1.231	1.190	1.237	1.146	0,1
PRADOS NATURALES SECANO	3.897	3.986	3.737	2.691	2.777	2.801	2.810	2.974	2.874	2.753	2.819	2.894	2.851	2.713	2.616	2.986	2.773	-1,2
PRADOS NATURALES REGADÍO	5.540	5.678	4.904	3.782	3.466	3.387	3.616	3.389	3.245	3.103	3.058	3.049	2.996	2.900	2.913	2.901	2.836	-2,3
PASTIZALES SECANO	459	466	632	511	674	799	807	805	838	863	877	921	886	853	824	799	735	1,6
GENERAL	2.564	2.588	2.668	1.917	2.833	2.816	2.864	2.927	2.976	3.073	3.165	3.267	3.138	2.991	2.905	2.817	2.727	0,2

ANEJO 6A.2
 EVOLUCIÓN DEL PRECIO MEDIO GENERAL DE LOS PRINCIPALES TIPOS DE CULTIVOS
 (euros constantes de 1983 por hectárea)

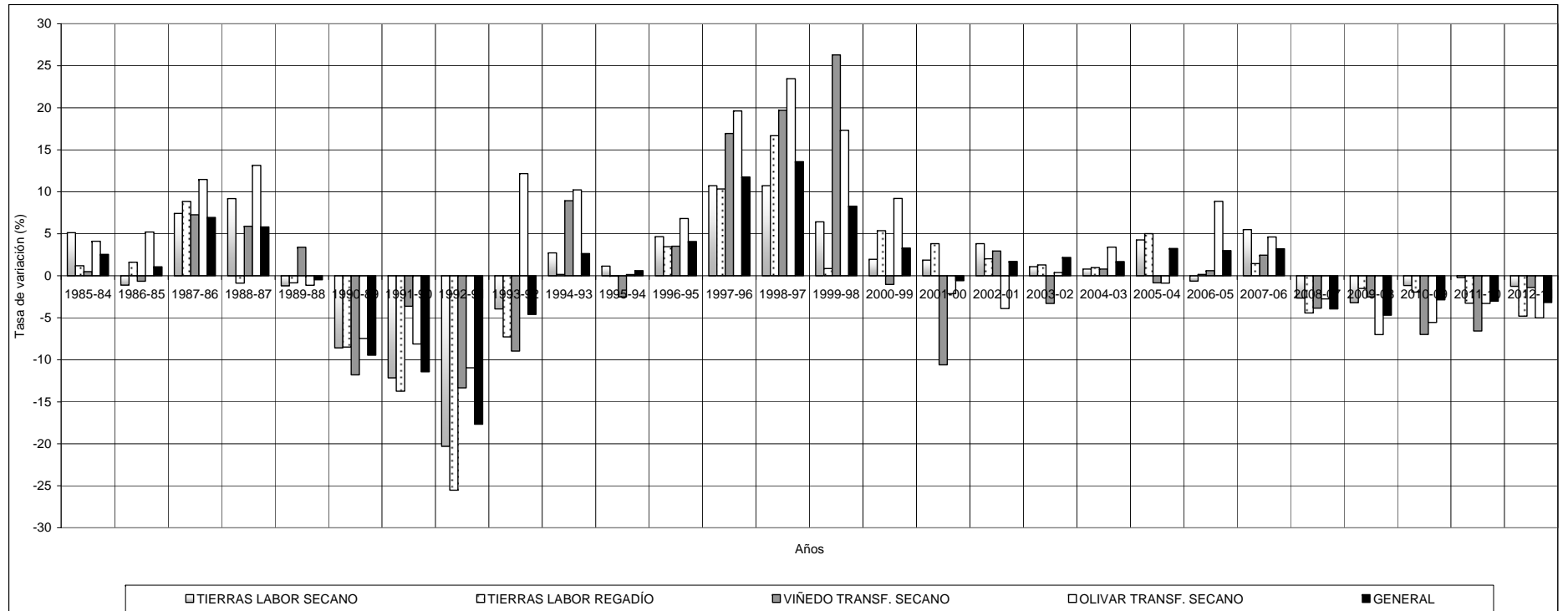


ANEJO 6B.1

TASAS DE VARIACIÓN DEL PRECIO POR CULTIVOS Y APROVECHAMIENTOS EN EUROS CONSTANTES DE 1983 (%)

	1985-84	1987-86	1994-93	1995-94	1996-95	1997-96	1998-97	1999-98	2000-99	2001-00	2002-01	2003-02	2004-03	2005-04	2006-05	2007-06	2008-07	2009-08	2010-09	2011-10	2012-11
CULTIVOS	2,9	8,1	3,5	0,4	4,6	13,6	14,7	9,3	3,5	-1,9	1,8	2,2	1,8	3,7	3,1	3,1	-4,1	-4,8	-2,8	-3,8	-2,7
TIERRAS DE LABOR	3,6	8,0	1,8	0,6	4,3	10,6	12,7	4,5	3,1	2,7	3,2	1,2	0,9	4,5	-0,3	4,0	-3,3	-2,6	-1,4	-1,3	-2,5
SECANO	5,1	7,4	2,7	1,1	4,6	10,7	10,7	6,4	2,0	1,9	3,8	1,1	0,8	4,3	-0,6	5,5	-2,7	-3,2	-1,2	-0,2	-1,3
REGADÍO	1,2	8,8	0,2	0,0	3,5	10,3	16,7	0,9	5,4	3,8	2,0	1,3	1,0	5,0	0,2	1,5	-4,4	-1,5	-1,9	-3,3	-4,8
HORTALIZAS AIRE LIBRE REGADÍO	---	---	---	---	---	---	2,6	2,0	1,1	1,7	15,2	9,0	-4,8	1,5	4,6	0,4	-4,2	-4,2	-0,2	-2,9	-2,9
CULTIVOS PROTEGIDOS REGADÍO	---	---	---	---	---	---	1,6	1,4	0,8	0,4	-1,2	29,8	-0,7	28,8	35,9	-2,1	-4,1	-14,8	-4,0	-23,0	9,0
ARROZ	---	---	---	---	---	---	2,4	1,8	0,8	-1,5	-9,4	7,4	-0,1	-1,5	-2,9	1,2	0,1	5,8	-5,3	-5,2	-3,3
FRESÓN	---	---	---	---	---	---	2,2	1,0	0,2	-0,2	-0,3	-0,1	3,5	21,8	9,9	1,8	0,0	-12,9	-14,7	-3,1	-2,3
FRUTALES CÍTRICOS	-0,3	5,8	5,7	1,3	0,8	18,7	10,1	4,7	2,6	1,7	1,3	8,8	7,8	5,5	0,6	-1,7	-16,9	-13,1	-2,5	-12,7	-1,4
NARANJO REGADÍO	4,3	11,3	6,2	2,7	4,5	16,7	12,8	6,7	0,4	-4,5	-3,9	11,5	10,0	7,9	2,1	-2,5	-17,9	-13,8	-3,4	-13,4	-0,8
MANDARINO REGADÍO	-4,9	2,5	7,9	-3,7	-6,9	29,4	4,7	1,6	1,8	5,8	-1,7	10,5	7,4	2,1	-2,5	-2,4	-18,8	-14,1	1,1	-14,5	-0,4
LIMÓN REGADÍO	-4,4	-4,5	1,0	5,9	2,9	8,7	11,7	3,6	10,2	24,8	23,2	-0,8	3,6	7,9	4,1	2,0	-10,2	-9,4	-7,4	-7,5	-4,1
FRUTALES NO CÍTRICOS	0,6	8,3	0,1	2,2	6,1	9,1	11,3	15,3	0,0	0,2	9,0	8,6	3,0	4,1	5,3	1,9	-2,1	-4,9	-4,3	-4,6	-1,9
DE HUESO SECANO	6,2	14,2	-1,8	2,9	-2,8	7,7	10,6	4,9	-0,8	2,3	-8,7	-1,7	-0,7	4,0	5,5	-2,0	-4,0	-2,8	-1,0	-11,9	-0,7
DE HUESO REGADÍO	5,1	5,1	-4,7	-0,5	7,5	15,5	4,9	3,6	-0,7	2,6	-4,1	7,8	-4,0	4,5	-8,3	10,4	-2,4	-1,5	-2,1	-5,6	-1,3
DE PEPITA SECANO	-2,1	-2,1	-0,3	3,2	0,5	1,4	2,0	2,8	0,3	6,2	-1,4	2,1	1,4	5,6	-2,0	-0,5	-2,1	-3,5	-0,3	-10,9	-4,3
DE PEPITA REGADÍO	3,8	3,4	-5,2	-1,9	-0,3	10,6	-0,1	0,6	1,1	-1,8	2,2	3,9	-1,9	7,6	1,5	0,7	1,4	0,9	1,0	-0,4	-2,6
DE FRUTO SECO SECANO	3,3	0,6	1,5	2,6	6,2	9,2	11,9	4,4	1,3	3,7	8,5	9,4	5,8	6,6	10,7	-1,6	-3,8	-6,4	-3,3	-5,7	1,9
DE FRUTO SECO REGADÍO	-7,2	-9,8	-12,3	2,2	11,8	10,1	18,9	6,0	2,6	-3,5	6,7	28,2	4,0	-0,2	23,3	8,7	-6,7	-7,7	-0,4	-3,4	0,5
CARNOSOS REGADÍO	---	---	---	---	---	---	3,4	4,9	2,3	-0,6	2,8	3,3	16,7	-1,6	-0,3	-7,5	4,4	-1,5	-4,7	-1,9	-25,8
PLATANERA	-5,4	72,3	-2,0	4,8	5,2	0,2	22,9	92,9	-3,5	10,3	1,2	5,7	1,3	1,0	-0,3	4,3	1,4	-8,2	-15,5	-4,1	-2,2
VIÑEDO	---	---	---	---	---	---	17,0	19,4	-1,0	-5,5	-0,6	-2,9	1,1	-0,5	1,1	2,1	-3,8	-2,9	-6,4	-6,4	-1,1
DE MESA SECANO	-5,5	13,9	7,3	7,9	7,5	16,8	3,3	0,4	-8,4	8,9	-11,3	14,6	-2,5	0,9	22,3	-2,8	-4,0	-6,3	-0,6	-17,0	0,3
DE MESA REGADÍO	-5,1	1,7	3,7	-2,2	5,0	11,8	19,9	5,5	5,3	-9,0	11,6	7,1	7,2	13,8	15,2	-2,1	-2,9	-9,7	-1,8	-5,0	-2,4
DE TRANSFORMACIÓN SECANO	0,5	7,3	8,9	-2,5	3,5	16,9	19,7	26,3	-1,0	-10,6	2,9	-3,3	0,8	-0,8	0,6	2,5	-3,9	-2,5	-7,0	-6,6	-1,4
DE TRANSFORMACIÓN REGADÍO	---	---	---	---	---	---	2,0	1,6	0,8	-0,6	-0,6	-3,9	2,0	-5,0	-4,5	0,5	-3,7	-1,8	-0,7	-3,0	3,5
OLIVAR	---	---	---	---	---	---	16,7	13,1	6,9	1,1	-0,6	-0,4	3,4	-0,2	8,7	4,8	-2,6	-7,0	-4,6	-3,8	-5,5
DE MESA SECANO	-3,8	11,0	13,5	7,1	13,9	5,3	13,2	15,5	0,7	-4,5	-3,8	-2,9	-3,4	-2,8	2,1	4,2	-0,9	0,2	4,8	-2,4	-19,9
DE MESA REGADÍO	---	---	---	---	---	---	0,8	0,6	-0,7	-0,1	-0,6	-0,3	-4,1	-2,7	3,4	11,0	-2,9	-5,2	4,1	-6,3	-20,3
DE TRANSFORMACIÓN SECANO	4,1	11,5	10,2	0,1	6,8	19,6	23,5	17,3	9,2	-2,1	-3,9	0,4	3,4	-0,9	8,9	4,6	-2,7	-7,0	-5,5	-3,3	-5,0
DE TRANSFORMACIÓN REGADÍO	---	---	---	---	---	---	1,0	2,0	0,8	-0,6	-0,6	-4,2	5,3	4,4	8,9	5,7	-1,9	-8,2	-1,6	-6,6	-4,4
APROVECHAMIENTOS	0,2	0,4	-2,2	2,4	1,2	4,6	6,2	2,6	1,9	6,8	1,0	1,9	0,4	-0,4	1,8	3,8	-2,8	-4,1	-3,3	3,9	-7,3
PRADOS NATURALES SECANO	3,1	-3,1	-4,7	-1,6	0,5	3,2	1,9	-2,2	-0,1	0,9	0,3	5,8	-3,4	-4,2	2,4	2,7	-1,5	-4,8	-3,6	14,1	-7,1
PRADOS NATURALES REGADÍO	8,2	0,2	-4,8	-0,1	-3,3	-3,6	0,9	0,7	-3,3	-2,3	6,8	-6,3	-4,2	-4,4	-1,5	-0,3	-1,7	-3,2	0,4	-0,4	-2,3
PASTIZALES SECANO	-4,7	4,6	0,3	5,9	2,6	6,9	9,7	5,7	3,7	18,6	0,9	-0,2	4,1	2,9	1,6	5,0	-3,8	-3,7	-3,4	-3,1	-8,0
GENERAL	2,5	7,0	2,6	0,6	4,1	11,7	13,6	8,3	3,3	-0,6	1,7	2,2	1,7	3,2	3,0	3,2	-3,9	-4,7	-2,9	-3,0	-3,2

ANEJO 6B.2
 TASAS DE VARIACIÓN DEL PRECIOS DE LOS PRINCIPALES CULTIVOS A PRECIOS CONSTANTES DE 1983 (%)





GOBIERNO
DE ESPAÑA

MINISTERIO
DE AGRICULTURA, ALIMENTACIÓN
Y MEDIO AMBIENTE