

CAMPAÑA 2014/15

1.1 BALANCE EXISTENCIAS FÍSICAS

MES	EXIST. INICIALES	PRODUCCION	IMPORTACIONES	MERCADO INTERIOR APARENTE(1)	EXPORTACIONES	EXIST. FINALES
OCTUBRE	500,4	30,3	4,9	39,5	78,0	418,1
NOVIEMBRE	418,1	157,3	6,6	42,1	93,0	446,9
DICIEMBRE	446,9	426,8	8,2	47,7	74,1	760,1
ENERO	760,1	160,0	14,3	52,5	63,3	818,6
FEBRERO	818,6	37,7	10,3	30,2	69,3	767,1
MARZO	767,1	19,5	19,5	37,1	79,0	690,0
ABRIL	690,0	3,2	23,7	45,7	61,1	610,1
MAYO	610,1	0,9	18,3	46,8	66,4	516,1
JUNIO	516,1		19,0		108,9	426,2
JULIO						
AGOSTO						
SEPTIEMBRE						
		835,7	124,8		1.034,7	

DATOS PROVISIONALES

(1) Incluye todo lo que no es mercado exterior e incluso pérdidas por refinado y otras causas

EXPORTACIONES

	ASOLIVA	OTROS	EXPORTACIONES
OCTUBRE			78,0
NOVIEMBRE	125,0	120,1	93,0
DICIEMBRE			74,1
ENERO			63,3
FEBRERO	113,0	98,6	69,3
MARZO			79,0
ABRIL			61,1
MAYO	96,5	94,0	66,4
JUNIO			63,0
JULIO			
AGOSTO			
SEPTIEMBRE			
	334,5	312,7	647,2

EXPORTACIONES

PAISES TERCEROS	UE	
	ITALIA	OTROS
23,6	30,1	24,3
25,5	45,0	22,5
18,0	33,7	22,4
17,3	29,5	16,5
18,3	31,0	20,0
22,0	30,8	26,2
15,3	26,5	19,3
20,1	24,5	21,8
160,1	251,1	173,0
	647,2	

TOTAL MERCADO INTERIOR APARENTE

	VENTAS ANIERAC	OTRAS SALIDAS Y PERDIDAS	TOTAL
OCTUBRE	26,1	13,4	39,5
NOVIEMBRE	26,4	15,7	42,1
DICIEMBRE	30,2	17,5	47,7
ENERO	25,5	27,0	52,5
FEBRERO	24,4	5,8	30,2
MARZO	27,9	9,2	37,1
ABRIL	23,5	22,2	45,7
MAYO	25,4	21,4	46,8
JUNIO	0,0	45,9	45,9
JULIO			
AGOSTO			
SEPTIEMBRE			
	209,4	178,1	387,5

IMPORTACIONES

PAISES TERCEROS	UE	
	ITALIA	OTROS
1,4	0,2	3,3
1,7	0,5	4,4
2,8	0,7	4,7
10,0	0,8	3,5
7,4	0,0	2,9
13,1	2,3	4,1
18,4	1,0	4,3
14,3	0,3	3,7
69,1	5,8	30,9
	124,8	

EXISTENCIAS

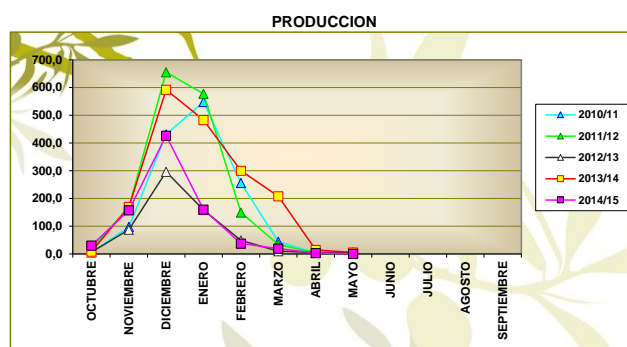
	ALMAZARAS			ENVASADORAS OPERADORES	TOTAL
	INSTAL. PROPIAS	PATRIMONIO	TOTAL		
OCTUBRE	255,1	12,2	267,3	150,8	418,1
NOVIEMBRE	285,6	9,0	294,6	152,3	446,9
DICIEMBRE	578,6	12,6	591,2	168,9	760,1
ENERO	608,8	18,7	627,5	191,1	818,6
FEBRERO	539,1	13,9	553,0	214,1	767,1
MARZO	467,1	9,6	476,7	213,3	690,0
ABRIL	387,0	6,7	393,7	216,4	610,1
MAYO	302,4	5,2	307,6	208,5	516,1
JUNIO	225,2	3,3	228,5	197,7	426,2
JULIO					
AGOSTO					
SEPTIEMBRE					

DATOS EN MILES DE TONELADAS

1.2 CUADROS Y GRÁFICOS COMPARATIVOS DE LAS ÚLTIMAS CINCO CAMPAÑAS

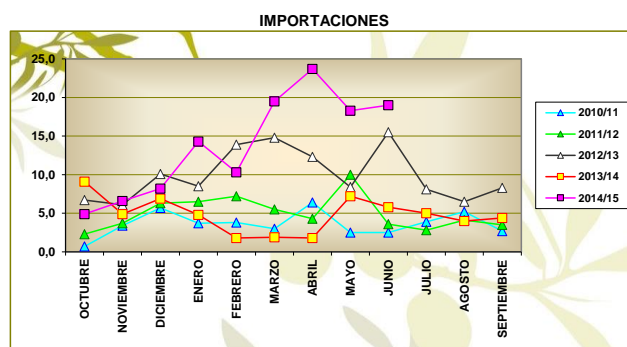
PRODUCCION

	2010/11	2011/12	2012/13	2013/14	2014/15
OCTUBRE	6,3	18,6	6,6	8,8	30,3
NOVIEMBRE	97,8	170,2	87,7	169,7	157,3
DICIEMBRE	431,3	655,4	296,3	592,2	426,8
ENERO	548,4	577,8	158,9	483,0	160,0
FEBRERO	255,8	149,4	49,1	300,1	37,7
MARZO	44,0	33,9	10,3	207,9	19,5
ABRIL	3,6	4,4	5,1	14,5	3,2
MAYO	4,7	5,3	4,2	5,3	0,9
JUNIO					
JULIO					
AGOSTO					
SEPTIEMBRE					
	1.391,9	1.615,0	618,2	1.781,5	835,7



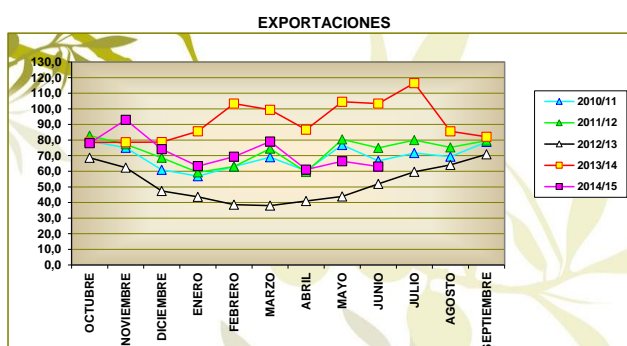
IMPORTACIONES

	2010/11	2011/12	2012/13	2013/14	2014/15
OCTUBRE	0,7	2,3	6,7	9,1	4,9
NOVIEMBRE	3,4	3,7	6,1	4,9	6,6
DICIEMBRE	5,7	6,3	10,1	6,9	8,2
ENERO	3,7	6,5	8,5	4,8	14,3
FEBRERO	3,8	7,2	13,9	1,8	10,3
MARZO	3,0	5,5	14,8	1,9	19,5
ABRIL	6,4	4,3	12,3	1,8	23,7
MAYO	2,5	10,0	8,4	7,2	18,3
JUNIO	2,5	3,6	15,5	5,8	19,0
JULIO	3,9	2,8	8,1	5,0	
AGOSTO	5,2	4,1	6,5	4,0	
SEPTIEMBRE	2,7	3,5	8,3	4,4	
	43,5	59,8	119,2	57,6	124,8



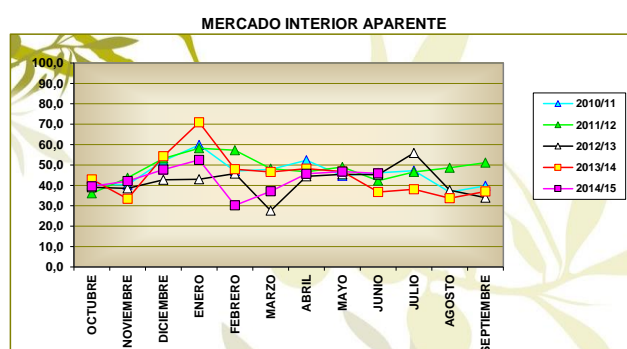
EXPORTACIONES

	2010/11	2011/12	2012/13	2013/14	2014/15
OCTUBRE	79,3	82,8	68,6	78,5	78,0
NOVIEMBRE	75,1	77,3	62,3	78,6	93,0
DICIEMBRE	60,9	68,6	47,4	78,7	74,1
ENERO	56,9	59,3	43,6	85,6	63,3
FEBRERO	63,1	63,1	38,6	103,4	69,3
MARZO	69,0	74,5	38,0	99,4	79,0
ABRIL	60,3	59,5	41,0	86,6	61,1
MAYO	76,8	80,5	43,9	104,5	66,4
JUNIO	66,7	75,0	52,0	103,4	63,0
JULIO	71,7	80,0	59,6	116,5	
AGOSTO	69,3	75,3	64,1	85,6	
SEPTIEMBRE	78,8	79,6	70,9	82,1	
	827,9	875,5	630,0	1.102,9	647,2



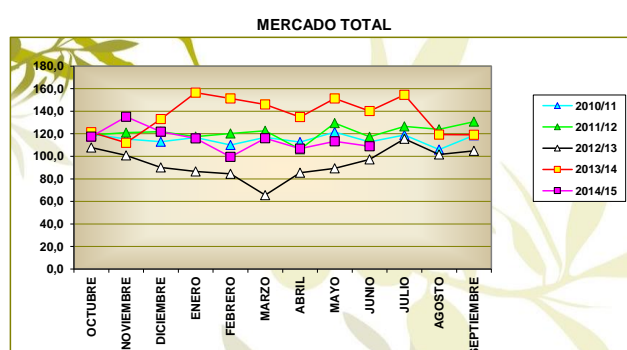
MERCADO INTERIOR APARENTE

	2010/11	2011/12	2012/13	2013/14	2014/15
OCTUBRE	40,4	36,1	39,1	42,9	39,5
NOVIEMBRE	40,3	43,7	38,5	33,4	42,1
DICIEMBRE	52,0	53,2	42,7	54,3	47,7
ENERO	59,8	58,2	43,0	70,9	52,5
FEBRERO	47,0	57,2	45,8	47,9	30,2
MARZO	47,8	48,2	27,6	46,6	37,1
ABRIL	52,3	46,7	44,4	48,2	45,7
MAYO	44,7	49,0	45,4	46,8	46,8
JUNIO	46,1	42,3	45,2	36,7	45,9
JULIO	47,2	46,6	55,9	38,1	
AGOSTO	36,7	48,6	37,6	33,7	
SEPTIEMBRE	39,8	51,1	34,0	37,0	
	554,1	580,9	499,2	536,5	387,5



MERCADO TOTAL

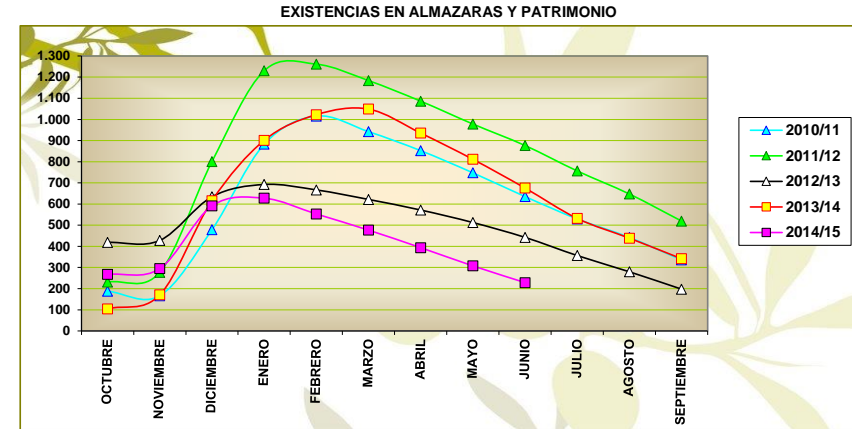
	2010/11	2011/12	2012/13	2013/14	2014/15
OCTUBRE	119,7	118,9	107,7	121,4	117,5
NOVIEMBRE	115,4	121,0	100,8	112,0	135,1
DICIEMBRE	112,9	121,8	90,1	133,0	121,8
ENERO	116,7	117,5	86,6	156,5	115,8
FEBRERO	110,1	120,3	84,4	151,3	99,5
MARZO	116,8	122,7	65,6	146,0	116,1
ABRIL	112,6	106,2	85,4	134,8	106,8
MAYO	121,5	129,5	89,3	151,3	113,2
JUNIO	112,8	117,3	97,2	140,1	108,9
JULIO	118,9	126,6	115,5	154,6	
AGOSTO	106,0	123,9	101,7	119,3	
SEPTIEMBRE	118,6	130,7	104,9	119,1	
	1.382,0	1.456,4	1.129,2	1.639,4	1.034,7



1.3 CUADROS Y GRÁFICOS COMPARATIVOS DE LAS CINCO ÚLTIMAS CAMPAÑAS

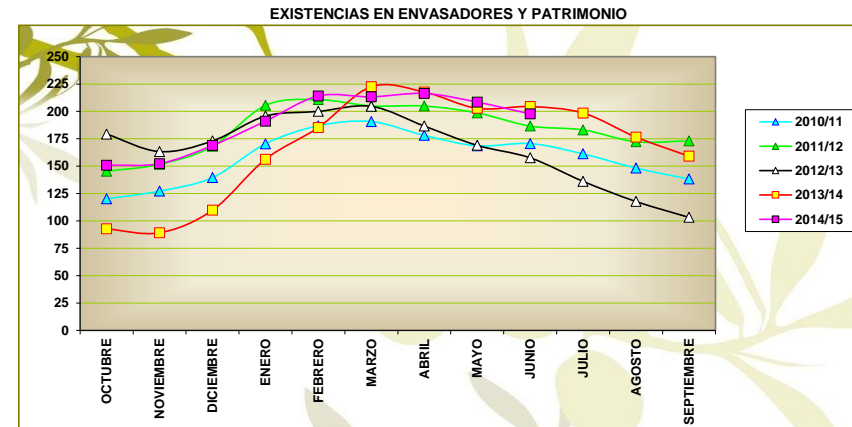
EXISTENCIAS EN ALMAZARAS Y PATRIMONIO

	2010/11	2011/12	2012/13	2013/14	2014/15
OCTUBRE	187,8	230,8	418,8	104,5	267,3
NOVIEMBRE	166,6	277,3	427,8	170,6	294,6
DICIEMBRE	478,3	800,8	634,4	616,1	591,2
ENERO	882,9	1.230,2	692,5	900,9	627,5
FEBRERO	1.015,9	1.261,3	666,8	1.022,5	553,0
MARZO	942,3	1.183,7	621,7	1.049,0	476,7
ABRIL	852,3	1.086,3	571,7	935,4	393,7
MAYO	747,6	978,4	512,6	811,5	307,6
JUNIO	635,2	876,7	442,3	675,6	228,5
JULIO	529,6	756,4	356,4	531,9	
AGOSTO	441,8	647,4	279,6	438,6	
SEPTIEMBRE	335,9	519,4	197,5	341,3	



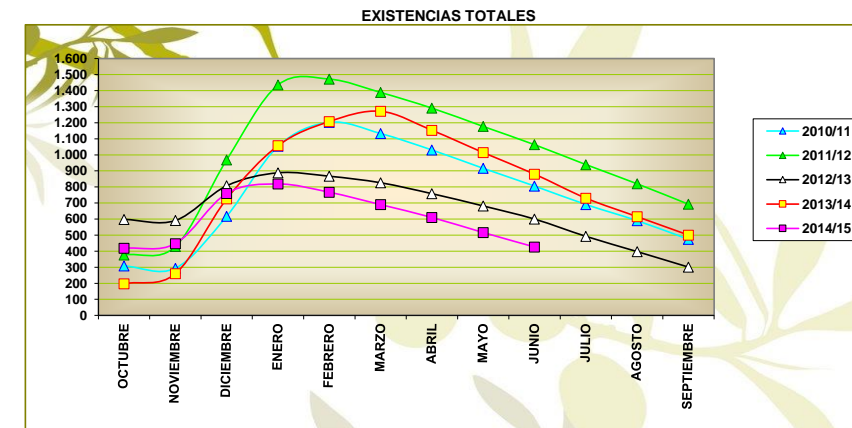
EXISTENCIAS EN ENVASADORAS Y PATRIMONIO

	2010/11	2011/12	2012/13	2013/14	2014/15
OCTUBRE	120,2	145,3	179,3	92,7	150,8
NOVIEMBRE	127,2	151,7	163,3	89,2	152,3
DICIEMBRE	139,6	168,1	173,0	109,8	168,9
ENERO	170,4	205,5	195,7	156,3	191,1
FEBRERO	186,9	210,7	200,0	185,3	214,1
MARZO	190,7	205,0	204,6	222,6	213,3
ABRIL	178,1	204,9	186,6	217,7	216,4
MAYO	168,6	198,6	169,0	202,8	208,5
JUNIO	170,6	186,6	157,6	204,4	197,7
JULIO	161,2	183,1	136,1	198,5	
AGOSTO	148,2	172,3	117,7	176,5	
SEPTIEMBRE	138,2	173,1	103,2	159,1	



EXISTENCIAS TOTALES

	2010/11	2011/12	2012/13	2013/14	2014/15
OCTUBRE	308,0	376,1	598,1	197,2	418,1
NOVIEMBRE	293,8	429,0	591,1	259,8	446,9
DICIEMBRE	617,9	968,9	807,4	725,9	760,1
ENERO	1.053,3	1.435,7	888,2	1.057,2	818,6
FEBRERO	1.202,8	1.472,0	866,8	1.207,8	767,1
MARZO	1.133,0	1.388,7	826,3	1.271,6	690,0
ABRIL	1.030,4	1.291,2	758,3	1.153,1	610,1
MAYO	916,2	1.177,0	681,6	1.014,3	516,1
JUNIO	805,8	1.063,3	599,9	880,0	426,2
JULIO	690,8	939,5	492,5	730,4	
AGOSTO	590,0	819,7	397,3	615,1	
SEPTIEMBRE	474,1	692,5	300,7	500,4	



1.4 CUADROS ACUMULADOS

PRODUCCION ACUMULADA

	2010/11	2011/12	2012/13	2013/14	2014/15	%	%	%
						2014 s. 2013	2014 s. Media tres	2013 s. Media cuatro
OCTUBRE	6,3	18,6	6,6	8,8	30,3	244,3	167,4	200,7
NOVIEMBRE	104,1	188,8	94,3	178,5	187,6	5,1	21,9	32,6
DICIEMBRE	535,4	844,2	390,6	770,7	614,4	-20,3	-8,1	-3,3
ENERO	1.083,8	1.422,0	549,5	1.253,7	774,4	-38,2	-28,0	-28,1
FEBRERO	1.339,6	1.571,4	598,6	1.553,8	812,1	-47,7	-34,6	-35,8
MARZO	1.383,6	1.605,3	608,9	1.761,7	831,6	-52,8	-37,3	-37,9
ABRIL	1.387,2	1.609,7	614,0	1.776,2	834,8	-53,0	-37,4	-38,0
MAYO	1.391,9	1.615,0	618,2	1.781,5	835,7	-53,1	-37,6	-38,2
JUNIO	1.391,9	1.615,0	618,2	1.781,5	835,7	-53,1	-37,6	-38,2
JULIO	1.391,9	1.615,0	618,2	1.781,5				
AGOSTO	1.391,9	1.615,0	618,2	1.781,5				
SEPTIEMBRE	1.391,9	1.615,0	618,2	1.781,5				

IMPORTACION ACUMULADA

	2010/11	2011/12	2012/13	2013/14	2014/15	%	%	%
						2014 s. 2013	2014 s. Media tres	2013 s. Media cuatro
OCTUBRE	0,7	2,3	6,7	9,1	4,9	-46,2	-18,8	4,3
NOVIEMBRE	4,1	6,0	12,8	14,0	11,5	-17,9	5,2	24,7
DICIEMBRE	9,8	12,3	22,9	20,9	19,7	-5,7	5,3	19,6
ENERO	13,5	18,8	31,4	25,7	34,0	32,3	34,4	52,1
FEBRERO	17,3	26,0	45,3	27,5	44,3	61,1	34,5	52,6
MARZO	20,3	31,5	60,1	29,4	63,8	117,0	58,2	80,6
ABRIL	26,7	35,8	72,4	31,2	87,5	180,4	88,3	110,7
MAYO	29,2	45,8	80,8	38,4	105,8	175,5	92,4	117,9
JUNIO	31,7	49,4	96,3	44,2	124,8	182,4	97,2	125,3
JULIO	35,6	52,2	104,4	49,2				
AGOSTO	40,8	56,3	110,9	53,2				
SEPTIEMBRE	43,5	59,8	119,2	57,6				

EXPORTACION ACUMULADA

	2010/11	2011/12	2012/13	2013/14	2014/15	%	%	%
						2014 s. 2013	2014 s. Media tres	2013 s. Media cuatro
OCTUBRE	79,3	82,8	68,6	78,5	78,0	-0,6	1,8	0,9
NOVIEMBRE	154,4	160,1	130,9	157,1	171,0	8,8	14,5	13,5
DICIEMBRE	215,3	228,7	178,3	235,8	245,1	3,9	14,4	14,3
ENERO	272,2	288,0	221,9	321,4	308,4	-4,0	11,3	11,8
FEBRERO	335,3	351,1	260,5	424,8	377,7	-11,1	9,3	10,1
MARZO	404,3	425,6	298,5	524,2	456,7	-12,9	9,8	10,5
ABRIL	464,6	485,1	339,5	610,8	517,8	-15,2	8,2	9,0
MAYO	541,4	565,6	383,4	715,3	584,2	-18,3	5,3	5,9
JUNIO	608,1	640,6	435,4	818,7	647,2	-20,9	2,5	3,4
JULIO	679,8	720,6	495,0	935,2				
AGOSTO	749,1	795,9	559,1	1.020,8				
SEPTIEMBRE	827,9	875,5	630,0	1.102,9				

MERCADO INTERIOR APARENTE ACUMULADO

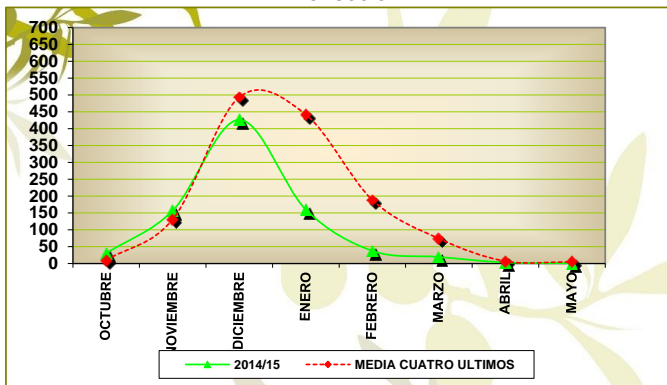
	2010/11	2011/12	2012/13	2013/14	2014/15	%	%	%
						2014 s. 2013	2014 s. Media tres	2013 s. Media cuatro
OCTUBRE	40,4	36,1	39,1	42,9	39,5	-7,9	0,3	-0,3
NOVIEMBRE	80,7	79,8	77,6	76,3	81,6	6,9	4,7	3,8
DICIEMBRE	132,7	133,0	120,3	130,6	129,3	-1,0	1,0	0,1
ENERO	192,5	191,2	163,3	201,5	181,8	-9,8	-1,9	-2,8
FEBRERO	239,5	248,4	209,1	249,4	212,0	-15,0	-10,0	-10,4
MARZO	287,3	296,6	236,7	296,0	249,1	-15,8	-9,9	-10,8
ABRIL	339,6	343,3	281,1	344,2	294,8	-14,4	-8,7	-9,9
MAYO	384,3	392,3	326,5	391,0	341,6	-12,6	-7,7	-8,5
JUNIO	430,4	434,6	371,7	427,7	387,5	-9,4	-5,8	-6,9
JULIO	477,6	481,2	427,6	465,8				
AGOSTO	514,3	529,8	465,2	499,5				
SEPTIEMBRE	554,1	580,9	499,2	536,5				

MERCADO TOTAL ACUMULADO

	2010/11	2011/12	2012/13	2013/14	2014/15	%	%	%
						2014 s. 2013	2014 s. Media tres	2013 s. Media cuatro
OCTUBRE	119,7	118,9	107,7	121,4	117,5	-3,2	1,3	0,5
NOVIEMBRE	235,1	239,9	208,5	233,4	252,6	8,2	11,1	10,2
DICIEMBRE	348,0	361,7	298,6	366,4	374,4	2,2	9,4	8,9
ENERO	464,7	479,2	385,2	522,9	490,2	-6,3	6,0	5,9
FEBRERO	574,8	599,5	469,6	674,2	589,7	-12,5	1,5	1,8
MARZO	691,6	722,2	535,2	820,2	705,8	-13,9	1,9	2,0
ABRIL	804,2	828,4	620,6	955,0	812,6	-14,9	1,4	1,3
MAYO	925,7	957,9	709,9	1.106,3	925,8	-16,3	0,1	0,1
JUNIO	1.038,5	1.075,2	807,1	1.246,4	1.034,7	-17,0	-0,8	-0,7
JULIO	1.157,4	1.201,8	922,6	1.401,0				
AGOSTO	1.263,4	1.325,7	1.024,3	1.520,3				
SEPTIEMBRE	1.382,0	1.456,4	1.129,2	1.639,4				

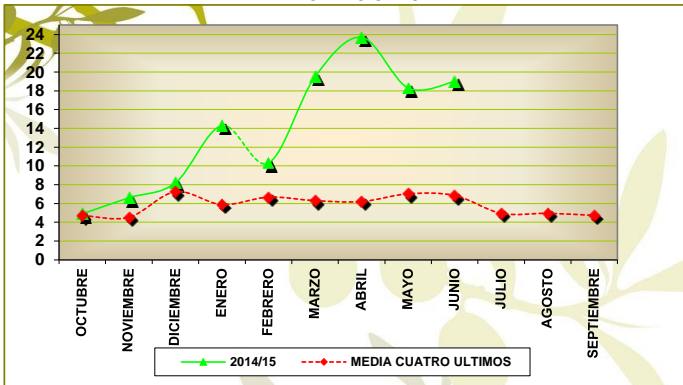
1.5 GRÁFICOS COMPARATIVOS CON LA MEDIA DE LAS CUATRO ÚLTIMAS CAMPAÑAS

PRODUCCION



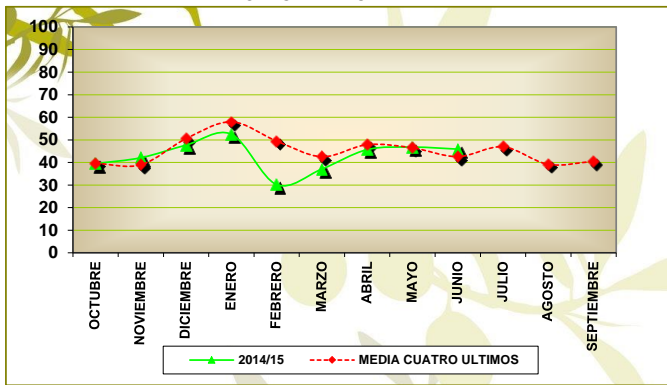
% VARIACION : -38,17

IMPORTACIONES



% VARIACION : 125,27

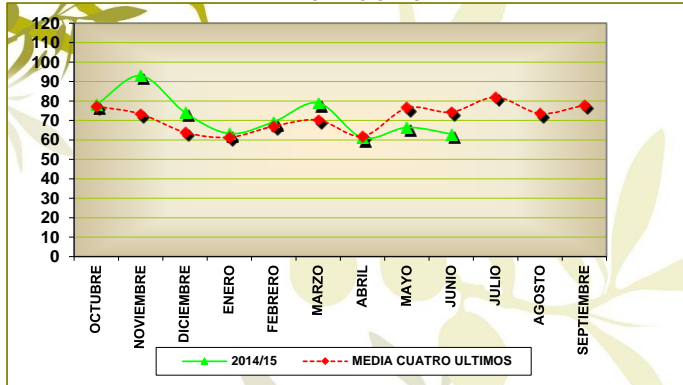
MERCADO INTERIOR APARENTE



% VARIACION : -6,87

M.M.: 43,06

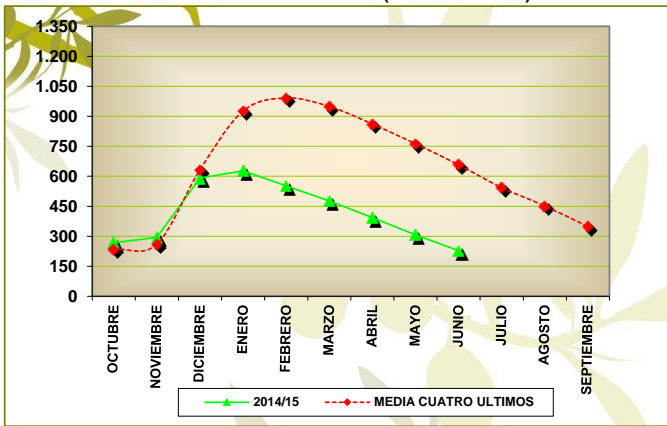
EXPORTACIONES



% VARIACION : 3,44

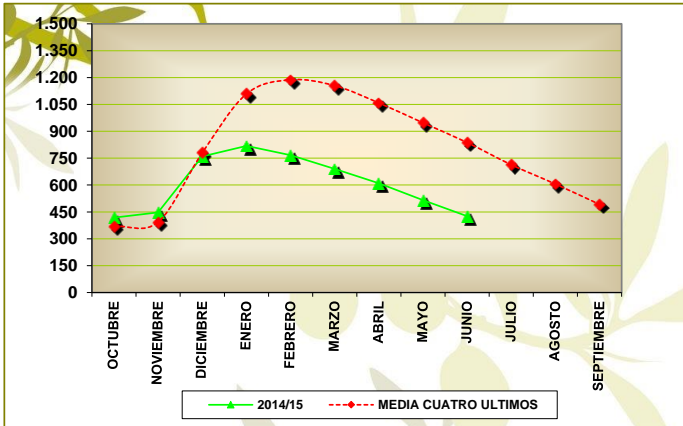
M.M.: 71,91

EXISTENCIAS ALMAZARAS (INCLUIDO FPCO)



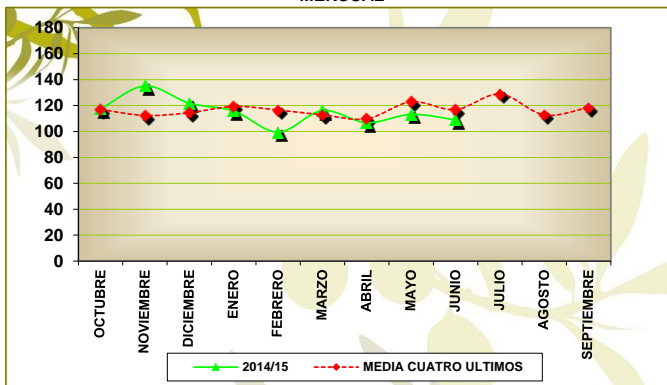
% VARIACION : -65,24

EXISTENCIAS TOTALES



% VARIACION : -49,10

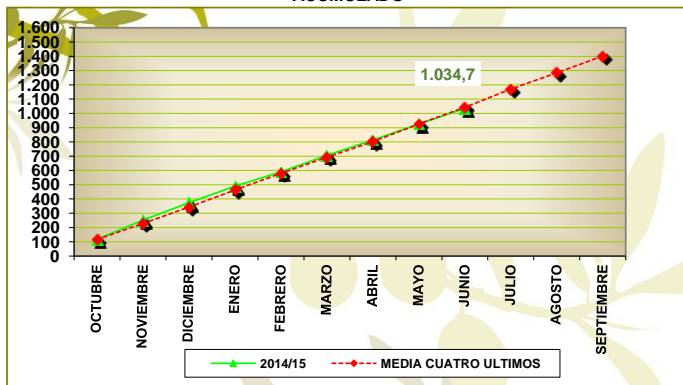
MENSUAL



MEDIA MENSUAL 2014: 114,97

MERCADO TOTAL

ACUMULADO



% VARIACION : -0,68

CC. AA	PROVINCIA	ALMAZARAS		EXIST. A 1 DE OCTUBRE	ENTRADAS		SALIDAS TOTALES	EXISTENCIAS FINALES
		* Nº TOTAL	** Nº DE DATOS (-%)		PRODUCCION	ADQUIRIDO		
ANDALUCIA	ALMERIA	25	24 (96%)	680,2	10.353,4		10.153,1	880,6
	CADIZ	17	14 (82%)	1.258,4	8.436,1	129,0	8.836,7	986,8
	CORDOBA	179	167 (93%)	54.405,1	163.155,1	2.993,8	177.031,2	43.522,8
	GRANADA	109	100 (92%)	39.515,1	100.949,0	2.863,5	116.382,8	26.944,8
	HUELVA	18	15 (83%)	588,8	6.330,2		6.050,8	868,2
	JAEN	324	316 (98%)	177.090,7	228.509,4	10.106,6	332.897,5	82.809,2
	MALAGA	65	60 (92%)	8.249,1	61.182,6	37,2	55.131,1	14.337,8
	SEVILLA	82	78 (95%)	6.510,5	91.123,9	2.206,4	76.765,1	23.075,6
	TOTAL :	819	774 (95%)	288.298,0	670.039,6	18.336,4	783.248,2	193.425,8
ARAGON	HUESCA	29	26 (90%)	244,9	1.085,6	89,0	1.232,5	187,0
	TERUEL	32	27 (84%)	397,3	8.125,9	151,3	7.682,7	991,8
	ZARAGOZA	42	38 (90%)	467,6	4.144,0	115,3	4.190,3	536,6
	TOTAL :	103	91 (88%)	1.109,9	13.355,5	355,6	13.105,5	1.715,5
BALEARES	BALEARES	9	7 (78%)	88,6	421,4	11,6	440,5	81,1
	TOTAL :	9	7 (78%)	88,6	421,4	11,6	440,5	81,1
C. VALENCIANA	ALICANTE	36	34 (94%)	1.106,9	5.855,9	211,0	6.304,7	869,0
	CASTELLON	48	43 (90%)	189,1	4.398,0	462,1	4.644,9	404,3
	VALENCIA	49	46 (94%)	541,2	4.218,0	113,4	4.384,6	487,9
	TOTAL :	133	123 (92%)	1.837,1	14.471,9	786,4	15.334,2	1.761,3
CASTILLA LA MANCHA	ALBACETE	35	31 (89%)	1.738,0	7.001,1	259,4	7.539,4	1.459,1
	CIUDAD REAL	77	70 (91%)	12.294,9	23.467,4	408,0	29.759,6	6.410,7
	CUENCA	24	22 (92%)	1.224,9	2.585,2	143,1	2.845,0	1.108,2
	GUADALAJARA	8	8 (100%)	758,5	802,4	64,3	1.389,5	235,6
	TOLEDO	107	101 (94%)	10.033,7	16.908,9	300,8	22.172,0	5.071,4
	TOTAL :	251	232 (92%)	26.050,0	50.764,9	1.175,5	63.705,5	14.284,9
CASTILLA Y LEON	AVILA	9	8 (89%)	86,5	429,2	67,4	524,9	58,2
	SALAMANCA	6	5 (83%)	13,0	239,6	3,6	244,0	12,1
	OTRAS	4	4 (100%)	68,3	171,9		103,3	136,8
	TOTAL :	19	17 (89%)	167,7	840,7	71,0	872,2	207,2
CATALUÑA	BARCELONA	15	15 (100%)	33,0	497,5	68,8	544,6	54,7
	GIRONA	11	7 (64%)	25,0	536,3	215,9	657,4	119,8
	LLEIDA	57	48 (84%)	350,7	8.380,0	239,8	8.019,3	951,3
	TARRAGONA	113	91 (81%)	400,6	27.942,4	194,1	25.387,6	3.149,5
	TOTAL :	196	161 (82%)	809,3	37.356,3	718,6	34.608,9	4.275,3
EXTREMADURA	BADAJOS	78	67 (86%)	2.483,3	31.647,4	1.001,6	28.972,5	6.159,8
	CACERES	43	34 (79%)	382,1	3.993,1	94,9	3.990,0	480,2
	TOTAL :	121	101 (83%)	2.865,3	35.640,6	1.096,6	32.962,6	6.639,9
GALICIA	TODAS	4	3 (75%)	,4	6,2	1,4	3,8	4,2
	TOTAL :	4	3 (75%)	,4	6,2	1,4	3,8	4,2
LA RIOJA	LA RIOJA	22	21 (95%)	213,8	1.440,8	97,1	1.347,0	404,6
	TOTAL :	22	21 (95%)	213,8	1.440,8	97,1	1.347,0	404,6
MADRID	MADRID	20	17 (85%)	500,2	1.152,0	54,2	1.332,8	373,5
	TOTAL :	20	17 (85%)	500,2	1.152,0	54,2	1.332,8	373,5
MURCIA	MURCIA	42	38 (90%)	1.596,5	6.324,4	244,1	6.941,3	1.223,7
	TOTAL :	42	38 (90%)	1.596,5	6.324,4	244,1	6.941,3	1.223,7
NAVARRA	NAVARRA	17	15 (88%)	392,6	3.786,5	168,2	3.562,0	785,4
	TOTAL :	17	15 (88%)	392,6	3.786,5	168,2	3.562,0	785,4
PAIS VASCO	TODAS	4	4 (100%)		109,4		109,4	
	TOTAL :	4	4 (100%)		109,4		109,4	
TOTAL NACIONAL		1.760	1.604 (91%)	323.929,4	835.710,2	23.116,6	957.573,9	225.182,3

* Número de Almazaras Existentes en la Campaña.

** Número de Almazaras que han Declarado en la Campaña para el Mes Indicado.

Datos Expresados en Toneladas.

Fuente AICA.

CAMPAÑA 2014 / 2015

COMUNIDAD AUTONOMA	PROVINCIA	OCTUBRE	NOVIEMBRE	DICIEMBRE	ENERO	FEBRERO	MARZO	ABRIL	MAYO	JUNIO	JULIO	AGOSTO	SEPTIEMBRE	TOTAL
ANDALUCIA	ALMERIA	496,5	1.851,9	2.425,9	1.853,0	1.004,9	940,6	546,3	527,6	506,3				10.153,1
	CADIZ	608,8	1.123,7	1.828,9	1.205,3	1.113,9	1.070,9	887,4	554,3	314,7				8.707,7
	CORDOBA	17.765,6	18.627,5	23.383,7	25.967,5	23.077,1	18.688,6	17.322,3	15.276	13.929,3				174.037,5
	GRANADA	9.513,0	9.504,3	15.153,2	19.679,7	16.921,6	12.759,6	9.729,4	10.967,9	9.290,6				113.519,3
	HUELVA	237,0	953,2	1.071,6	1.359,5	807	412,6	469,0	442,0	298,9				6.050,8
	JAEN	49.395,1	54.864,5	34.634,2	35.044,5	30.884,1	28.752,4	28.771,5	31.335,3	29.109,4				322.790,9
	MALAGA	3.566,5	3.200,8	8.400,2	10.542,2	6.688,5	7.215,0	5.167,5	5.899,0	4.414,2				55.093,9
	SEVILLA	6.008,5	10.863,7	13.455,5	9.999,7	8.326,6	6.094,8	6.037,0	6.341,3	7.431,6				74.558,7
	TOTAL :	87.591,0	100.989,5	100.353,2	105.651,4	88.823,6	75.934,3	68.930,3	71.343,4	65.295,1				764.911,8
ARAGON	HUESCA	104,2	474,7	255,8	108,1	36,9	34,5	66,8	18,1	44,6				1.143,5
	TERUEL	202,7	323,9	1.161,2	2.042,1	529,0	674,7	1.003,1	1.123,3	471,6				7.531,4
	ZARAGOZA	84,0	599,2	681,5	940,5	784,1	409,7	160,5	235,9	179,7				4.075,0
		TOTAL :	390,9	1.397,8	2.098,4	3.090,7	1.350,0	1.118,8	1.230,3	1.377,2	695,9			
BALEARES	BALEARES	80,3	154,2	74,4	28,1	7,9	13,0	30,0	17,1	24,0				428,9
		TOTAL :	80,3	154,2	74,4	28,1	7,9	13,0	30,0	17,1	24,0			
C. VALENCIANA	ALICANTE	261,4	801,5	1.090,8	897,5	581,2	716,3	428,0	781,9	535,1				6.093,8
	CASTELLON	124,9	573,0	1.112,2	688,0	633,8	353,4	130,8	291,0	275,7				4.182,8
	VALENCIA	195,9	314,0	662,1	688,4	1.163,0	583,4	231,2	317,3	115,8				4.271,2
		TOTAL :	582,3	1.688,5	2.865,1	2.273,9	2.378,1	1.653,1	790,1	1.390,1	926,6			
CASTILLA LA MANCHA	ALBACETE	345,2	1.423,0	1.155,8	776,6	1.097,8	805,5	547,3	497,9	631,1				7.280,0
	CIUDAD REAL	2.767,8	3.351,0	5.480,7	3.096,0	2.228,0	2.888,3	4.059,2	3.100,0	2.380,6				29.351,6
	CUENCA	127,3	208,5	379,8	212,8	579,4	498,6	321,8	167,3	206,5				2.701,9
	GUADALAJARA	83,2	152,8	106,1	31,1	264,1	256,3	82,3	152,5	197,0				1.325,2
	TOLEDO	2.973,7	4.312,1	3.058,4	2.276,8	1.603,7	1.582,2	1.374,9	1.933,4	2.756,0				21.871,2
		TOTAL :	6.297,1	9.447,4	10.180,7	6.393,3	5.772,9	6.030,9	6.385,5	5.851,1	6.171,1			
CASTILLA Y LEON	AVILA	29,2	2,7	14,9	71,6	238,4	77,3	18,0	0,1	5,4				457,5
	SALAMANCA	0,2	-2,9	8,4	62,8	64,1	72,6	26,6	7,7	0,9				240,4
	OTRAS	5,0	4,8	9,7	11,8	2,4	5,3	12,5	3,4	48,3				103,3
		TOTAL :	34,4	4,7	33,0	146,3	305,0	155,1	57,2	11,2	54,5			
CATALUÑA	BARCELONA	14,1	312,6	137,7	19,9	-18,8	-0,8	4	4,1	2,9				475,8
	GIRONA	24,6	108,0	105,7	81,2	31,4	22,8	41,3	1,3	25,2				441,5
	LLEIDA	154,4	1.692,3	2.409,3	1.054,8	735,9	472,9	343,3	624,9	291,6				7.779,5
	TARRAGONA	688,1	5.027,0	7.047,6	4.000,9	2.724,4	1.479,3	1.586,0	1.198,7	1.441,4				25.193,5
		TOTAL :	881,1	7.140,0	9.700,4	5.156,9	3.473,0	1.974,3	1.974,6	1.829,0	1.761,1			
EXTREMADURA	BADAJOS	1.428,4	3.466,1	5.667,0	4.972,6	3.598,5	2.278,7	2.519,6	2.108,3	1.931,8				27.970,9
	CACERES	609,0	454,5	750,1	476,4	530,9	402,4	273,4	261,3	137,0				3.895,1
		TOTAL :	2.037,4	3.920,6	6.417,1	5.449,1	4.129,5	2.681,1	2.793,0	2.369,5	2.068,8			
GALICIA	TODAS	-1	1,9	0,2	0,2	0,3	0,6	0	0,1	0,1				2,4
		TOTAL :	-1	1,9	0,2	0,2	0,3	0,6	0	0,1	0,1			
LA RIOJA	LA RIOJA	22,1	76,7	129,7	57,9	77,4	231,0	323,7	193,3	138,1				1.250,0
		TOTAL :	22,1	76,7	129,7	57,9	77,4	231,0	323,7	193,3	138,1			
MADRID	MADRID	52,9	42,8	142,9	143,1	97,8	209,9	235,4	239,6	114,2				1.278,7
		TOTAL :	52,9	42,8	142,9	143,1	97,8	209,9	235,4	239,6	114,2			
MURCIA	MURCIA	1.054,9	1.621,0	1.319,1	1.047,3	399,0	494,2	277,9	214,4	269,3				6.697,2
		TOTAL :	1.054,9	1.621,0	1.319,1	1.047,3	399,0	494,2	277,9	214,4	269,3			
NAVARRA	NAVARRA	156,5	227,9	418,9	335,2	601,8	983,2	263,6	150,5	256,1				3.393,8
		TOTAL :	156,5	227,9	418,9	335,2	601,8	983,2	263,6	150,5	256,1			
PAIS VASCO	TODAS	0	16,9	59,3	0,7	0	14,2	0	18,4	0				109,4
		TOTAL :	0	16,9	59,3	0,7	0	14,2	0	18,4	0			
TOTAL		99.179,9	126.729,8	133.792,4	129.773,9	107.416,3	91.493,7	83.291,6	85.005,0	77.774,7				934.457,2
** Nº de Empresas que Envían Datos:		1.754	1.750	1.747	1.743	1.742	1.731	1.714	1.687	1.604				* 1.754

* Almazaras que han Notificado su Producción al Menos una Vez en la Campaña.

** Almazaras que han notificado su producción en la Campaña para el mes Indicado.

Salidas Netas de Aceite = Salidas Totales de Aceite - Salidas de Aceite a otras Almazaras

Fuente AICA

Datos Expresados en Toneladas

3.4 Envasadoras, Refinerías y Operadores. Existencias. TOTAL

CAMPAÑA 2014 / 2015 MES JUNIO

ACEITES DE OLIVA

Fecha de Emisión de Datos : 17 de JULIO de 2015

COMUNIDAD AUTONOMA	PROVINCIA	ENVASADORAS						TOTAL
		CON ALMAZARA	SIN ALMAZARA	AOVE	AOV	AO	AOR	
ANDALUCIA	ALMERIA	108,0		75,2	32,8			108,0
	CADIZ	99,8	49,7	139,6	9	0,2	0,7	149,5
	CORDOBA	3.375,6	2.273,0	4.908,8	557,3	182,3	0,3	5.648,6
	GRANADA	578,2	340,2	627,5	289,4	1,5	0	918,4
	HUELVA	152,6	6,3	151,4	3,3	4,2	0	158,9
	JAEN	4.670,8	2.588,3	5.831,3	1.255,9	144,1	27,9	7.259,1
	MALAGA	1.211,5	378,9	952,4	580,7	28,6	28,7	1.590,5
	SEVILLA	534,1	2.723,5	2.100,3	84,0	776,2	297,1	3.257,6
	TOTAL :	10.730,7	8.360,0	14.786,5	2.812,3	1.137,0	354,8	19.090,7
ARAGON	HUESCA	142,1		72,3	45,5	24,3	0	142,1
	TERUEL	120,8	0	105,3	15,5	0	0	120,8
	ZARAGOZA	216,3	149,3	325,2	24,5	15,8	0	365,6
	TOTAL :	479,2	149,3	502,8	85,6	40,1	0	628,5
BALEARES	BALEARES	11,7	279,4	98,5	65,7	126,9	0	291,1
	TOTAL :	11,7	279,4	98,5	65,7	126,9	0	291,1
CASTILLA LA MANCHA	ALBACETE	173,9	364,7	466,0	49,6	18,3	4,9	538,7
	CIUDAD REAL	843,8	274,3	736,4	381,0	0,6	0	1.118,1
	CUENCA	127,9		32,8	95,1			127,9
	GUADALAJARA	128,2		70,5	57,7	0	0	128,2
	TOLEDO	1.942,7	74,2	1.769,8	146,1	61,7	39,3	2.016,8
	TOTAL :	3.216,5	713,2	3.075,5	729,5	80,6	44,2	3.929,7
CASTILLA Y LEON	AVILA	17,5		12,3	5,2			17,5
	SALAMANCA	5,3		4,8	0,5			5,3
	OTRAS	21,9		21,9	0			21,9
	TOTAL :	44,7	0	39,0	5,7	0		44,7
CATALUÑA	BARCELONA	13,9	550,2	304,1	39,3	182,6	38,2	564,1
	GIRONA	27,6	8,1	17,7	17,9	0	0	35,6
	LLEIDA	329,3	365,9	680,0	9,9	5,3	0	695,2
	TARRAGONA	660,4	1.272,9	1.542,6	319,2	45,4	26,1	1.933,3
	TOTAL :	1.031,2	2.197,0	2.544,4	386,2	233,3	64,3	3.228,2
EXTREMADURA	BADAJOS	756,1	14,2	604,3	132,7	33,4	0	770,3
	CACERES	133,7	305,3	362,3	76,8	0	0	439,1
	TOTAL :	889,8	319,6	966,5	209,5	33,4	0	1.209,4
GALICIA	TODAS	593,7		266,2	97,4	208,5	21,7	593,7
	TOTAL :	593,7	0	266,2	97,4	208,5	21,7	593,7
MADRID	MADRID	119,5	129,2	134,9	66,6	47,2	0	248,7
	TOTAL :	119,5	129,2	134,9	66,6	47,2	0	248,7
MURCIA	MURCIA	268,7	325,9	235,0	183,6	142,7	33,3	594,6
	TOTAL :	268,7	325,9	235,0	183,6	142,7	33,3	594,6
NAVARRA	NAVARRA	200,7	225,7	288,0	38,4	56,3	43,7	426,4
	TOTAL :	200,7	225,7	288,0	38,4	56,3	43,7	426,4
PAIS VASCO	TODAS	54,1		54,1	0			54,1
	TOTAL :	54,1	0	54,1	0	0		54,1
LA RIOJA	LA RIOJA	80,8	32,8	94,7	0	14,7	4,2	113,6
	TOTAL :	80,8	32,8	94,7	0	14,7	4,2	113,6
C. VALENCIANA	ALICANTE	351,9	334,2	223,8	399,5	50,6	12,2	686,1
	CASTELLON	77,1	5,4	28,0	54,5	0	0	82,5
	VALENCIA	108,4	907,6	743,7	110,8	113,3	48,1	1.016,0
	TOTAL :	537,4	1.247,2	995,5	564,9	163,9	60,3	1.784,5
TOTAL		18.258,6	13.979,1	24.081,5	5.245,3	2.284,5	626,5	32.237,8
GRANDES ENVASADORAS *				71.251,6	62.890,1	14.521,8	11.054,7	159.718,1
OPERADORES				1.733,8	3.703,7	233,8	76,2	5.747,5
TOTAL NACIONAL				97.066,9	71.839,0	17.040,1	11.757,3	197.703,3

*Las existencias finales corresponden a las existencias físicas situadas en las envasadoras junto con las de sus refinerías correspondientes.

Datos Expresados en Toneladas

Fuente AICA

3.6 Envasadoras, Refinería y Operadores. Resumen Anual de Existencias. TOTAL

CAMPAÑA 2014 / 2015

Descripción : Aceites de Oliva

Fecha de Emisión de Datos: 17 de JULIO

de 2015

COMUNIDAD AUTONOMA	PROVINCIA	OCTUBRE	NOVIEMBRE	DICIEMBRE	ENERO	FEBRERO	MARZO	ABRIL	MAYO	JUNIO	JULIO	AGOSTO	SEPTIEMBRE
ANDALUCIA	ALMERIA	128,9	93,2	129,1	128,7	114,9	106,0	96,3	115	108,0			
	CADIZ	111,3	156,4	171,2	160,3	178,3	153,6	170,8	179,7	149,5			
	CORDOBA	4.112,9	4.621,6	5.335,1	6.039,0	5.677,9	5.405,8	6.151,9	5.575,9	5.648,6			
	GRANADA	1.669,7	1.028,2	1.196,6	1.784,1	1.174,4	1.368,0	1.528,4	1.014,3	918,4			
	HUELVA	103,4	103,1	167,1	228,2	146,7	152,7	159,7	158,4	158,9			
	JAEN	6.937,2	7.064,3	7.907,3	7.965,2	8.619,8	8.192,7	7.948,4	7.461,5	7.259,1			
	MALAGA	1.811,3	1.689,4	1.646,3	1.566,9	1.471,6	1.545,9	1.903,0	1.841,0	1.590,5			
	SEVILLA	2.281,3	2.413,1	2.473,7	3.005,8	3.046,4	3.217,4	2.895,7	3.069,1	3.257,6			
	TOTAL :	17.155,9	17.169,3	19.026,4	20.878,3	20.430,0	20.142,1	20.854,2	19.415,0	19.090,7			
ARAGON	HUESCA	173,9	265,3	229,7	208,7	198,8	163,2	135,0	158,0	142,1			
	TERUEL	70,7	64,4	106,6	177,3	138,4	129,1	117,1	106,3	120,8			
	ZARAGOZA	242,9	225,7	265,7	415,5	456,3	466,9	394,7	407,5	365,6			
		TOTAL :	487,5	555,5	601,9	801,5	793,5	759,2	646,8	671,8	628,5		
BALEARES	BALEARES	190,9	188,4	182,6	254,2	224,6	273,6	299,6	260,2	291,1			
		TOTAL :	190,9	188,4	182,6	254,2	224,6	273,6	299,6	260,2	291,1		
CASTILLA LA MANCHA	ALBACETE	303,9	653,5	723,1	697,0	775,2	785,3	675,2	625,4	538,7			
	CIUDAD REAL	1.568,3	1.177,4	1.136,1	1.282,1	1.275,7	1.323,7	1.265,3	828,6	1.118,1			
	CUENCA	168,5	122,2	103,8	239,4	261,2	203,5	155,5	127,9	128,2			
	GUADALAJARA	167,9	139,7	105,7	117,2	151,5	198,6	143,0	113,2	128,2			
	TOLEDO	1.354,6	1.661,3	2.211,3	2.211,3	2.214,3	2.179,4	2.574,9	1.896,7	2.016,8			
	TOTAL :	3.563,2	3.754,0	4.281,6	4.411,4	4.656,1	4.748,2	4.861,9	3.619,3	3.929,7			
CASTILLA Y LEON	AVILA	19,7	16,5	22,5	36,1	50,5	37,2	23,1	21,3	17,5			
	SALAMANCA	,4	,3	7,4	44,7	29,9	56,3	34,8	33,5	5,3			
	OTRAS	5,5	6,7	7,6	16,2	15,9	14,9	15,3	12,7	21,9			
		TOTAL :	25,6	23,4	37,5	97,0	96,3	108,4	73,2	67,5	44,7		
CATALUÑA	BARCELONA	545,6	574,7	498,2	524,5	586,1	595,7	638,9	588,3	564,1			
	GIRONA	42,8	73,2	86,3	67,8	64,0	51,3	54,1	39,7	35,6			
	LLEIDA	388,0	1.046,7	1.290,2	1.185,3	1.251,2	1.100,9	971,6	948,0	695,2			
	TARRAGONA	1.180,2	1.830,7	2.626,3	2.611,2	2.879,4	2.721,0	2.402,1	2.000,3	1.933,3			
		TOTAL :	2.156,6	3.525,3	4.501,0	4.388,8	4.780,6	4.468,8	4.066,7	3.576,3	3.228,2		
EXTREMADURA	BADAJOS	589,6	635,7	803,1	1.092,2	1.084,8	1.155,8	1.224,2	921,7	770,3			
	CACERES	484,6	456,1	435	461,8	461,7	593,1	563,1	498,8	439,1			
		TOTAL :	1.074,2	1.091,8	1.238,1	1.554,0	1.546,5	1.748,9	1.787,2	1.420,5	1.209,4		
GALICIA	TODAS	736,3	879,2	1.090,7	1.291,1	1.509,8	1.067,3	836,7	805,3	593,7			
		TOTAL :	736,3	879,2	1.090,7	1.291,1	1.509,8	1.067,3	836,7	805,3	593,7		
MADRID	MADRID	285,7	254,0	327,4	301,5	289,4	330,1	307,8	255,3	248,7			
		TOTAL :	285,7	254,0	327,4	301,5	289,4	330,1	307,8	255,3	248,7		
MURCIA	MURCIA	533,2	664,1	560,9	601,2	786,9	768,0	733,4	595,2	594,6			
		TOTAL :	533,2	664,1	560,9	601,2	786,9	768,0	733,4	595,2	594,6		
NAVARRA	NAVARRA	374,0	381,6	331,4	383,1	492,2	359,3	365,9	331,2	426,4			
		TOTAL :	374,0	381,6	331,4	383,1	492,2	359,3	365,9	331,2	426,4		
PAIS VASCO	TODAS	133,3	73,8	318,7	280,5	358,0	327,7	250,4	300,6	54,1			
		TOTAL :	133,3	73,8	318,7	280,5	358,0	327,7	250,4	300,6	54,1		
LA RIOJA	LA RIOJA	63,7	67,4	57,2	83,9	125,9	169,2	116,5	126,0	113,6			
		TOTAL :	63,7	67,4	57,2	83,9	125,9	169,2	116,5	126,0	113,6		
C. VALENCIANA	ALICANTE	601,4	612,1	698,5	802,3	656,1	797,4	766,7	823,8	686,1			
	CASTELLON	81,5	218,4	226,2	184,5	128,5	119,7	101,5	95,1	82,5			
	VALENCIA	714,0	1.209,7	1.170,4	1.377,3	1.420,6	1.437,6	1.491,4	1.071,9	1.016,0			
		TOTAL :	1.396,8	2.040,2	2.095,1	2.364,1	2.205,1	2.354,7	2.359,5	1.990,8	1.784,5		
TOTAL		28.176,8	30.667,9	34.650,5	37.690,4	38.294,7	37.625,2	37.559,7	33.434,8	32.237,8			
GRANDES ENVASADORAS (*)		113.142,2	111.684,9	126.077,8	144.397,6	165.812,9	166.744,8	171.403,5	167.568,6	159.718,1			
OPERADORES		9.456,3	9.978,8	8.163,4	9.044,5	10.004,1	8.936,4	7.439,8	7.530,5	5.747,5			
TOTAL NACIONAL		150.775,3	152.331,6	168.891,7	191.132,5	214.111,7	213.306,3	216.403,0	208.533,8	197.703,3			
NUMERO DE EMPRESAS QUE ENVIAN DATOS **		1.675	1.670	1.668	1.664	1.660	1.647	1.632	1.596	1.507			

* Las existencias finales corresponden a las existencias físicas situadas en las envasadoras junto con las de sus refinerías correspondientes.

 ** El número de empresas consideradas como grandes envasadoras corresponde al número de instalaciones de estas más sus refinerías correspondientes
 Datos Expresados en Toneladas

3.8 Envasadoras, Refinerías y Operadores. Nº de Empresas que Envían Datos CAMPAÑA 2014 / 2015 MES JUNIO

Fecha de Emisión de Datos : 17 de JULIO de 2015

COMUNIDAD AUTONOMA	PROVINCIA	ENVASADORAS		
		CON ALMAZARA	SIN ALMAZARA	TOTAL
ANDALUCIA	ALMERIA	24		24
	CADIZ	12	2	14
	CORDOBA	112	20	132
	GRANADA	69	4	73
	HUELVA	15	1	16
	JAEN	196	18	214
	MALAGA	43	4	47
	SEVILLA	49	12	61
	TOTAL :	520	61	581
ARAGON	HUESCA	26		26
	TERUEL	26	1	27
	ZARAGOZA	37	6	43
	TOTAL :	89	7	96
BALEARES	BALEARES	7	10	17
	TOTAL :	7	10	17
CASTILLA LA MANCHA	ALBACETE	29	2	31
	CIUDAD REAL	56	5	61
	CUENCA	22		22
	GUADALAJARA	8		8
	TOLEDO	89	5	94
TOTAL :	204	12	216	
CASTILLA Y LEON	AVILA	8		8
	SALAMANCA	5		5
	OTRAS	3		3
	TOTAL :	16	0	16
CATALUÑA	BARCELONA	13	7	20
	GIRONA	7	1	8
	LLEIDA	47	2	49
	TARRAGONA	83	11	94
	TOTAL :	150	21	171
EXTREMADURA	BADAJOS	56	2	58
	CACERES	34	2	36
	TOTAL :	90	4	94
GALICIA	TODAS	3		3
	TOTAL :	3	0	3
MADRID	MADRID	17	3	20
	TOTAL :	17	3	20
MURCIA	MURCIA	37	2	39
	TOTAL :	37	2	39
NAVARRA	NAVARRA	13	2	15
	TOTAL :	13	2	15
PAIS VASCO	TODAS	4		4
	TOTAL :	4	0	4
LA RIOJA	LA RIOJA	21	2	23
	TOTAL :	21	2	23
C. VALENCIANA	ALICANTE	31	5	36
	CASTELLON	35	2	37
	VALENCIA	39	10	49
	TOTAL :	105	17	122
TOTAL		1.276	141	1.417
GRANDES ENVASADORAS				46
OPERADORES				44
TOTAL NACIONAL				1.507

El número de empresas consideradas como grandes envasadoras corresponde al número de instalaciones de estas más sus refinerías correspondientes.

Fuente AICA

1.1. BALANCE DE CAMPAÑA DETALLADO POR VARIEDADES

30 de Junio de 2015

	EXISTENCIAS INICIALES		PRODUCCIÓN (*)	IMPORTACIONES		ACEITUNA COMERCIALIZADA		MERMAS Y DESTRÍOS	AJUSTES	EXISTENCIAS FINALES	
	ENTAMADORA	ENVASADORA		ENTAMADORA	ENVASADORA	A EXPORTACIÓN	MERCADO INTERIOR			ENTAMADORA	ENVASADORA
MANZANILLA	101,63	9,50	181,36	0,44	0,03	92,13	60,71	13,16	17,05	134,38	9,65
GORDAL	8,63	2,02	24,92	6,61	0,93	15,03	5,28	2,18	0,15	18,06	2,71
HOJIBLANCA	141,70	9,45	263,93	0,06	0,02	183,60	47,64	11,96	4,48	165,71	10,72
CACEREÑA	16,10	2,61	34,30	0,61	0,00	13,16	15,05	6,87	-2,44	15,10	1,00
CARRASQUENA	32,40	0,86	22,74	0,00	0,00	8,79	8,97	5,16	-12,00	20,16	0,93
OTRAS	13,49	1,59	18,31	0,30	0,06	4,46	16,16	1,54	5,63	14,74	2,45
TOTALES	313,95	26,04	545,55	8,02	1,03	317,16	153,81	40,88	12,88	368,15	27,46

(*) Entrada de aceituna cruda neta.

Datos expresados en miles de toneladas. Datos expresados en peso de entamado sin más transformación.

Fuente AICA.

VARIEDAD TOTALIZADAS

COMUNIDAD AUTÓNOMA	PROVINCIA	SEPTIEMBRE	OCTUBRE	NOVIEMBRE	DICIEMBRE	ENERO	FEBRERO	MARZO	ABRIL	MAYO	TOTAL
ANDALUCÍA	CORDOBA	5.041,7	48.848,9	1.554,9	113,6	0,0	0,0	83,2	-82,1	-31,5	55.528,6
	JAEN	74,8	503,3	65,1	0,0	0,0	0,0	0,0	0,0	0,0	643,2
	MALAGA	3.673,3	45.743,5	2.186,0	1.891,9	423,8	0,0	0,0	0,0	0,0	53.918,5
	SEVILLA	132.547,6	198.097,4	4.045,9	-470,2	31,5	0,0	0,2	2,5	0,0	334.254,8
	OTRAS	1.783,9	2.844,1	3,1	0,0	387,4	395,5	127,6	0,0	0,0	5.541,6
	TOTAL	143.121,2	296.037,1	7.855,0	1.535,3	842,7	395,5	211,0	-79,7	-31,5	449.886,7
ARAGON	TERUEL	55,8	101,5	195,4	1.485,7	507,7	-79,2	174,7	0,0	1,2	2.442,8
	ZARAGOZA	152,1	149,9	41,7	335,2	27,2	0,0	0,0	0,0	0,0	706,0
	TOTAL	207,9	251,4	237,1	1.820,8	534,9	-79,2	174,7	0,0	1,2	3.148,8
BALEARES	BALEARES	0,0	17,0	2,2	2,4	0,4	2,7	0,0	0,0	0,0	24,7
	TOTAL	0,0	17,0	2,2	2,4	0,4	2,7	0,0	0,0	0,0	24,7
CASTILLA LA MANCHA	ALBACETE	0,0	85,1	0,0	29,9	22,0	0,0	13,4	0,0	0,0	150,4
	CIUDAD REAL	26,9	60,5	0,0	0,0	0,0	0,0	0,0	0,0	0,0	87,4
	TOLEDO	0,0	150,2	0,0	0,0	0,0	0,0	0,0	0,0	0,0	150,2
	TOTAL	26,9	295,7	0,0	29,9	22,0	0,0	13,4	0,0	0,0	388,0
CASTILLA Y LEON	SALAMANCA	1,7	190,4	0,0	0,0	0,0	0,0	0,0	0,0	0,0	192,1
	TOTAL	1,7	190,4	0,0	0,0	0,0	0,0	0,0	0,0	0,0	192,1
CATALUNA	TARRAGONA	127,4	426,5	110,1	126,1	49,3	10,2	0,0	0,0	0,0	849,6
	OTRAS	0,0	36,6	10,9	0,0	0,0	0,0	0,0	0,0	0,0	47,5
	TOTAL	127,4	463,1	121,0	126,1	49,3	10,2	0,0	0,0	0,0	897,1
EXTREMADURA	BADAJOS	10.096,9	29.818,2	945,0	19,4	447,2	0,0	0,0	0,0	0,0	41.326,7
	CACERES	6.563,7	39.523,5	2.118,7	-7,7	0,0	-26,5	0,0	0,0	0,0	48.171,7
	TOTAL	16.660,6	69.341,7	3.063,7	11,7	447,2	-26,5	0,0	0,0	0,0	89.498,4
MADRID	MADRID	148,0	74,6	127,9	0,0	0,0	31,2	0,0	0,0	0,0	381,5
	TOTAL	148,0	74,6	127,9	0,0	0,0	31,2	0,0	0,0	0,0	381,5
MURCIA	MURCIA	124,0	176,0	19,5	90,2	71,2	105,8	84,2	0,0	0,0	670,9
	TOTAL	124,0	176,0	19,5	90,2	71,2	105,8	84,2	0,0	0,0	670,9
NAVARRA	OTRAS									0,0	0,0
	TOTAL									0,0	0,0
PAIS VASCO	OTRAS									0,0	0,0
	TOTAL									0,0	0,0
C. VALENCIANA	VALENCIA	233,5	106,0	43,1	7,4	0,0	0,0	0,0	0,0	0,0	390,1
	OTRAS	1,7	7,2	16,2	14,5	0,8	15,0	0,0	0,0	0,0	55,4
	TOTAL	235,2	113,2	59,3	22,0	0,8	15,0	0,0	0,0	0,0	445,5
OTRAS	OTRAS	0,0	0,0	0,0	0,0	0,0	0,0	0,0	0,0		0,0
	TOTAL	0,0	0,0	0,0	0,0	0,0	0,0	0,0	0,0		0,0
TOTAL NACIONAL		160.652,8	366.960,2	11.485,7	3.638,4	1.968,5	454,7	483,4	-79,7	-30,3	545.533,8

* Aceituna Cruda Neta = Aceituna Cruda Entrada - Aceituna Cruda Salida

Datos expresados en Toneladas. Datos expresados en peso de entamado sin más transformación.

OTRAS Comunidades Autónomas son : LA RIOJA, NAVARRA, PAIS VASCO

Fuente AICA.

MES: Junio
TODAS LAS VARIEDADES

CCAA	PROVINCIA	* Nº DE ENTAMADORAS			** ACEITUNA CRUDA NETA ENTRADA		
		2014/2015	2013/2014	%	2014/2015	2013/2014	%
ANDALUCIA	CORDOBA	33	33	0	55.528,6	71.377,1	-22
	JAEN	7	7	0	643,2	795,2	-19
	MALAGA	33	32	3	53.918,5	54.376,2	-1
	SEVILLA	127	128	-1	334.254,8	304.266,1	10
	OTRAS	6	6	0	5.541,6	3.031,8	83
	TOTAL	206	206	0	449.886,7	433.846,3	4
ARAGON	TERUEL	23	24	-4	2.459,7	1.975,0	25
	ZARAGOZA	12	12	0	706,0	969,7	-27
	TOTAL	35	36	-3	3.165,7	2.944,7	8
BALEARES	BALEARES	2	3	-33	24,7	43,9	-44
	TOTAL	2	3	-33	24,7	43,9	-44
CASTILLA LA MANCHA	ALBACETE	2	2	0	150,4	718,2	-79
	CIUDAD REAL	2	2	0	87,4	86,1	1
	TOLEDO	3	2	50	150,2	345,0	-56
	TOTAL	7	6	17	388,0	1.149,4	-66
CASTILLA Y LEON	SALAMANCA	3	3	0	192,1	127,0	51
	TOTAL	3	3	0	192,1	127,0	51
CATALUNA	TARRAGONA	15	15	0	849,6	511,5	66
	OTRAS	2	4	-50	47,5	47,3	0
	TOTAL	17	19	-11	897,1	558,8	61
EXTREMADURA	BADAJOS	66	69	-4	41.326,7	77.271,8	-47
	CACERES	35	35	0	48.171,7	54.570,5	-12
	TOTAL	101	104	-3	89.498,4	131.842,3	-32
MADRID	MADRID	6	6	0	381,5	527,2	-28
	TOTAL	6	6	0	381,5	527,2	-28
MURCIA	MURCIA	11	11	0	670,9	662,3	1
	TOTAL	11	11	0	670,9	662,3	1
C. VALENCIANA	VALENCIA	3	3	0	390,1	363,7	7
	OTRAS	2	2	0	55,4	127,4	-56
	TOTAL	5	5	0	445,5	491,1	-9
OTRAS	OTRAS	2	2	0	0,0	0,0	0
	TOTAL	2	2	0	0,0	0,0	0
	TOTAL NACIONAL	395	401	-1	545.550,6	572.192,8	-5

* Número de Entamadoras que han declarado al menos una vez en la campaña.

** Aceituna Cruda Neta = Aceituna Cruda Entrada - Aceituna Cruda Salida

Datos expresados en Toneladas. Datos expresados en peso de entamado sin más transformación.

OTRAS Comunidades Autónomas son : LA RIOJA, NAVARRA, PAIS VASCO

Fuente AICA.