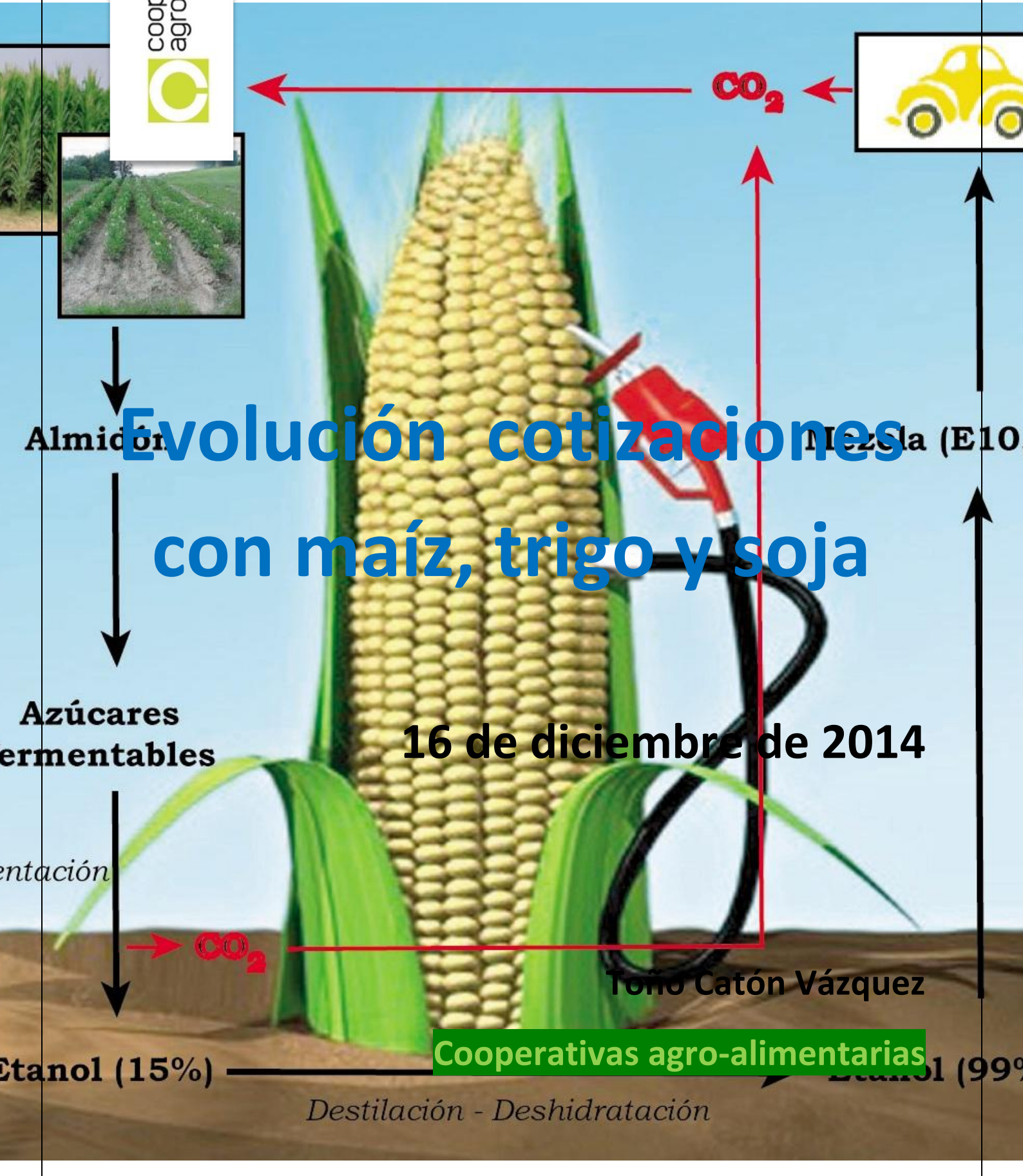




PETRÓLEO



**Evolución cotizaciones
con maíz, trigo y soja**

16 de diciembre de 2014

Cooperativas agro-alimentarias

Destilación - Deshidratación

Toño Catón Vázquez

Almidón

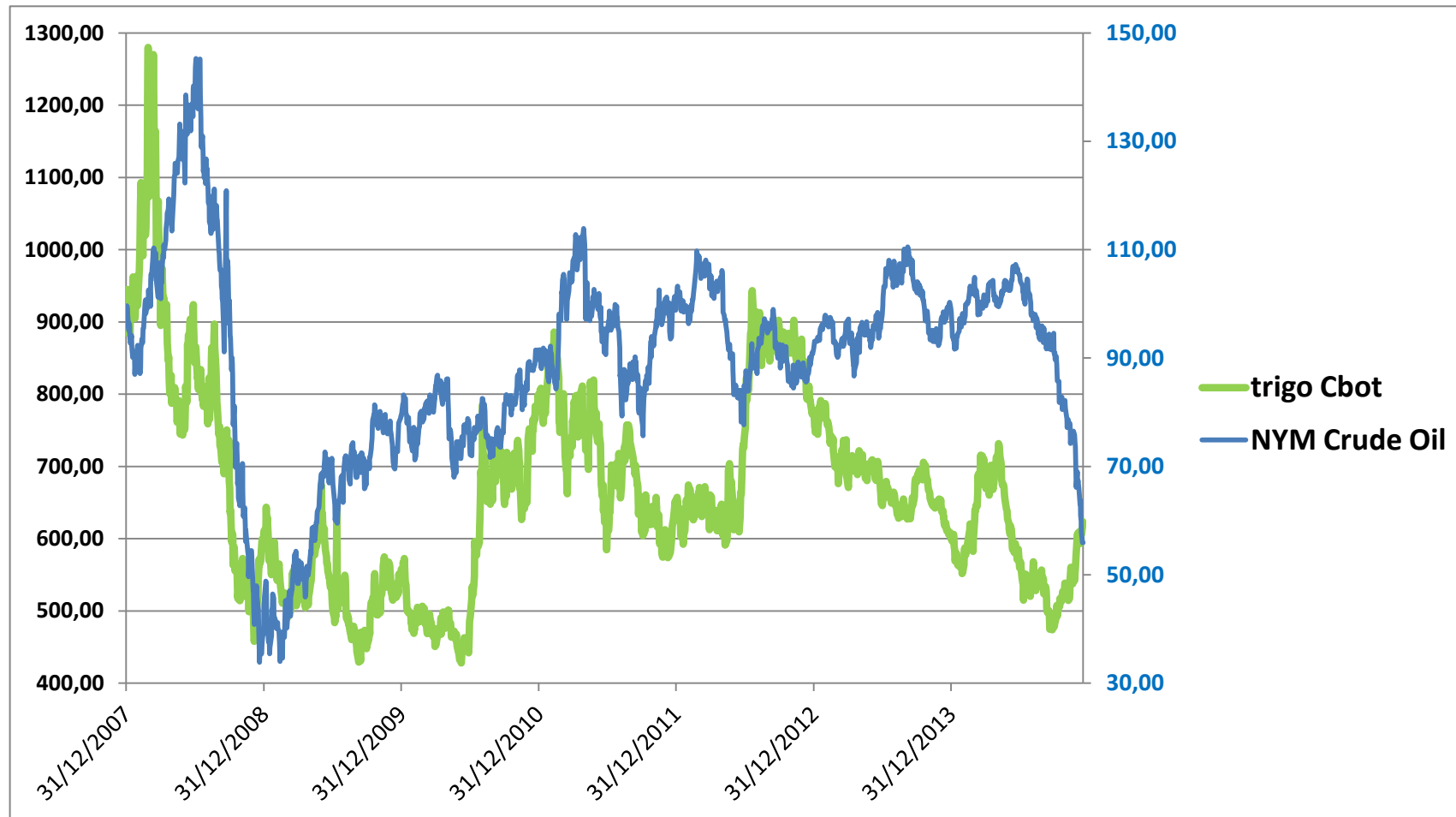
Mezcla (E10)

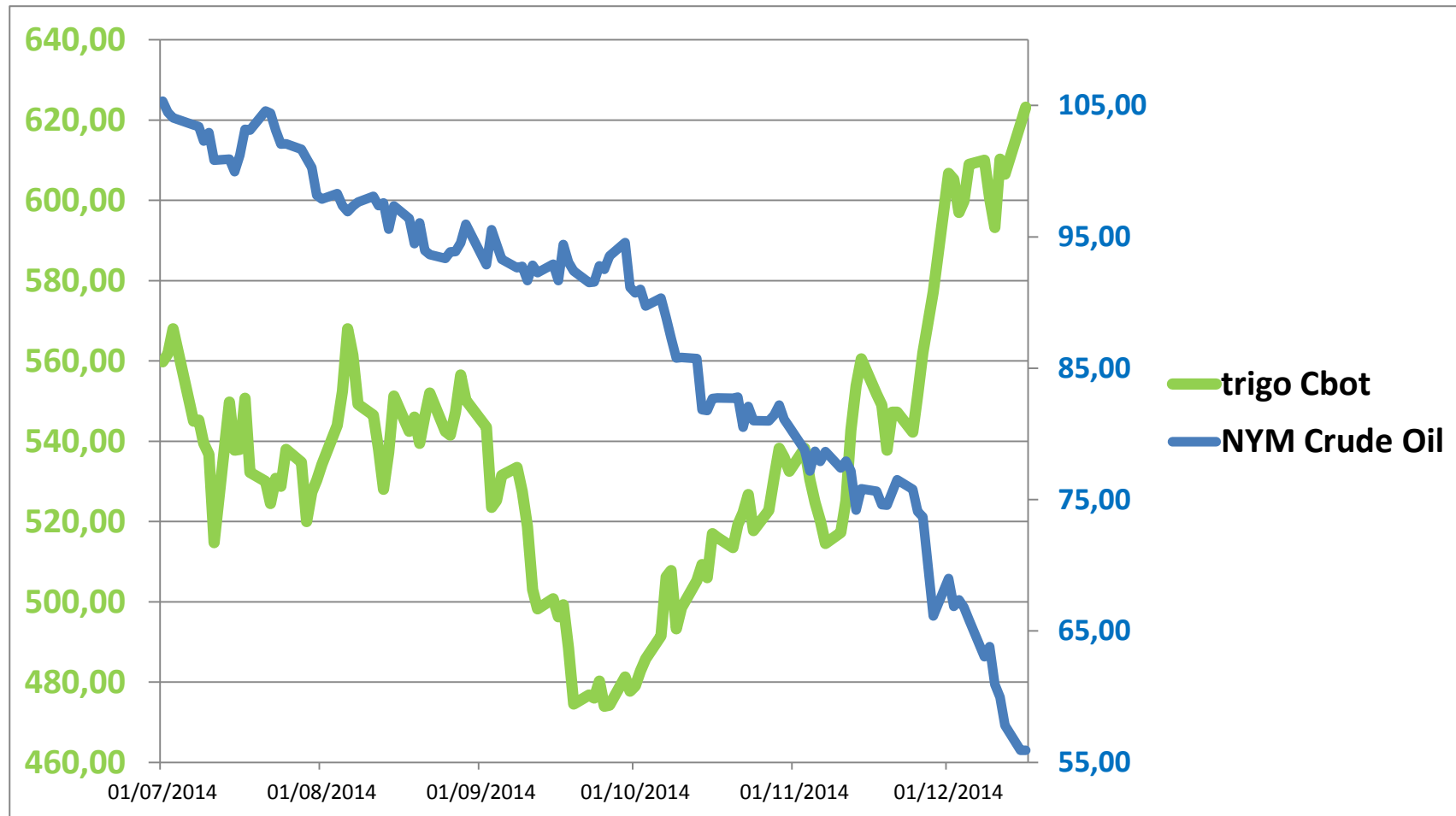
Azúcares
fermentables

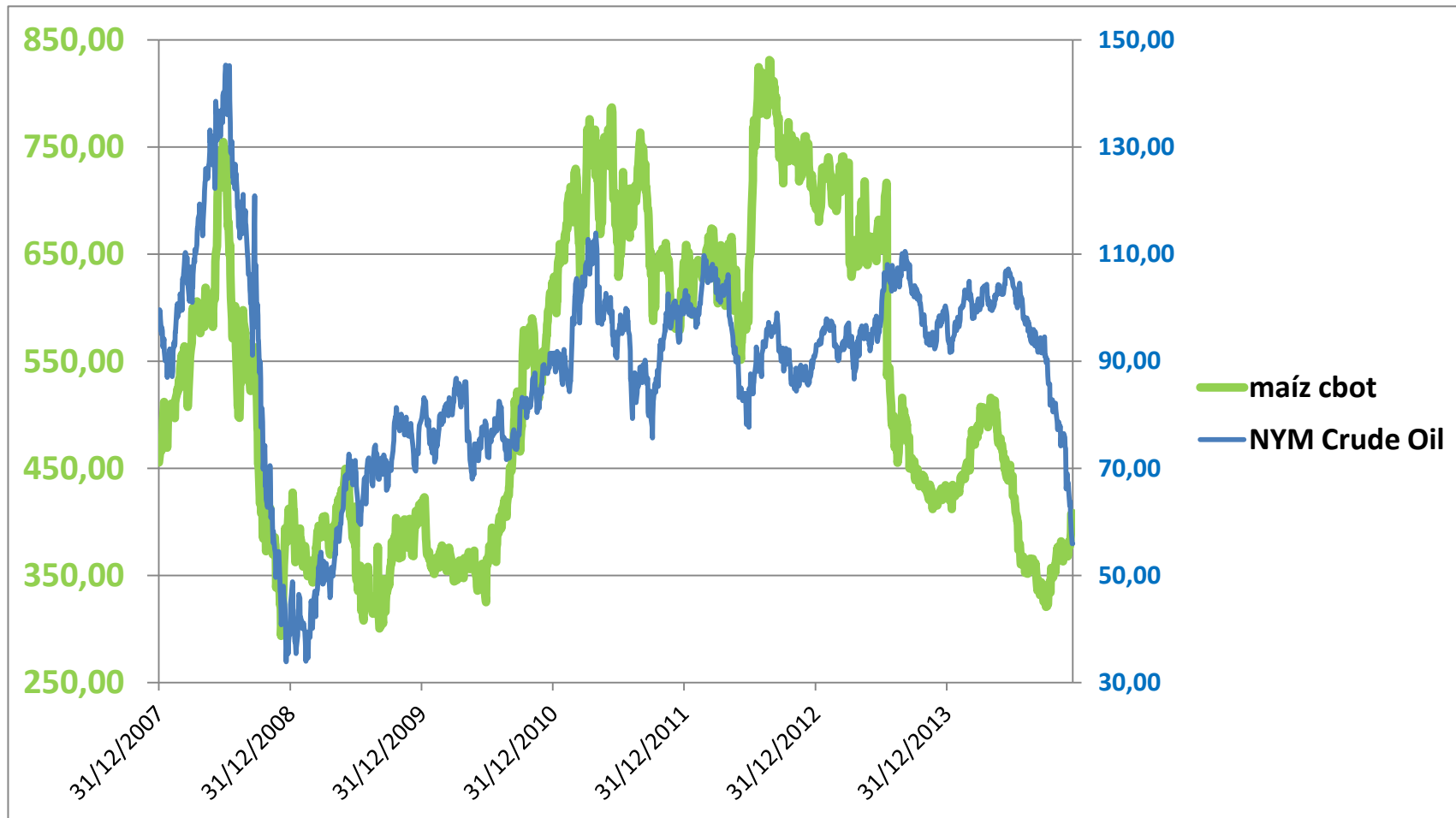
fermentación

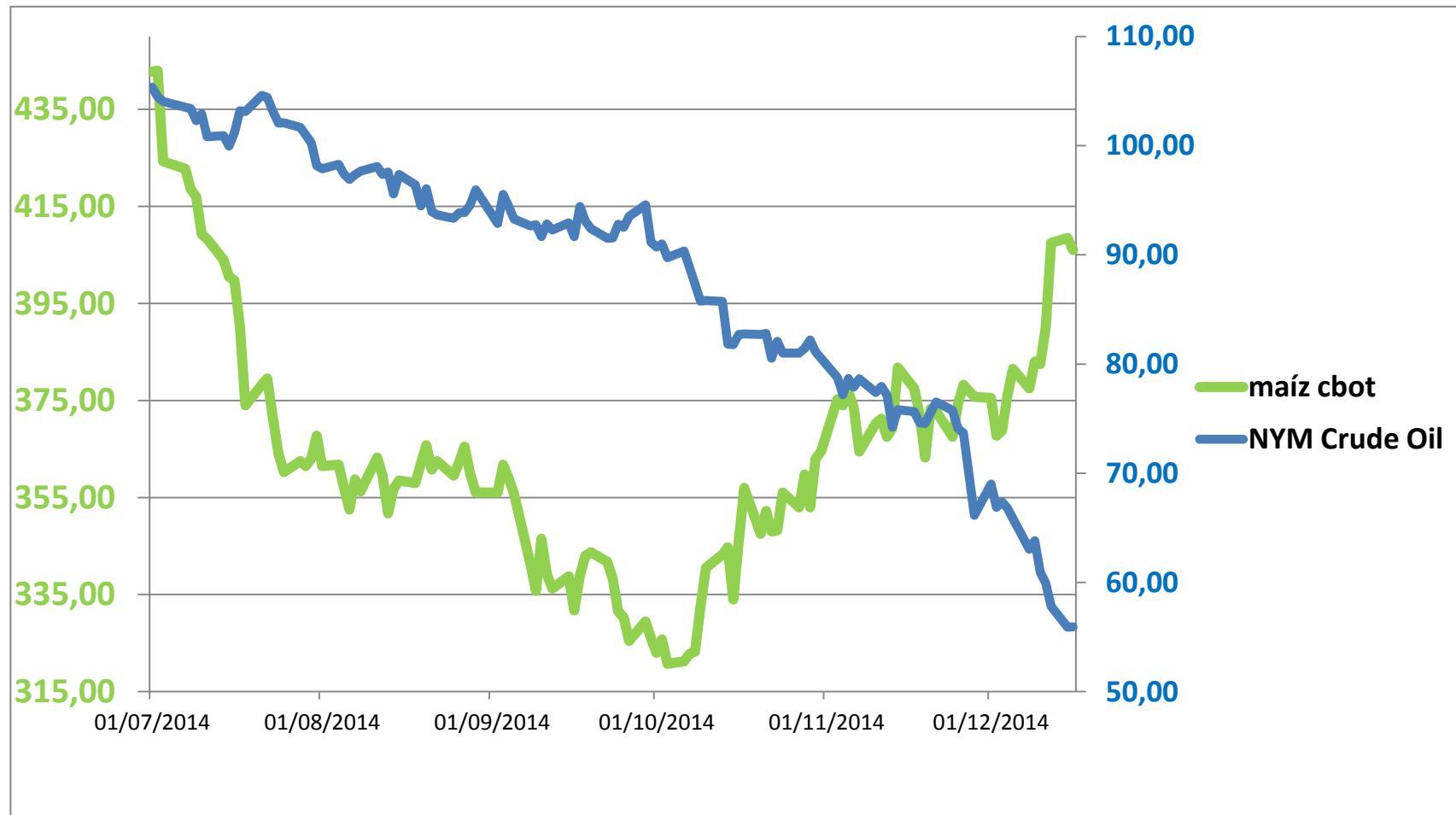
Etanol (15%)

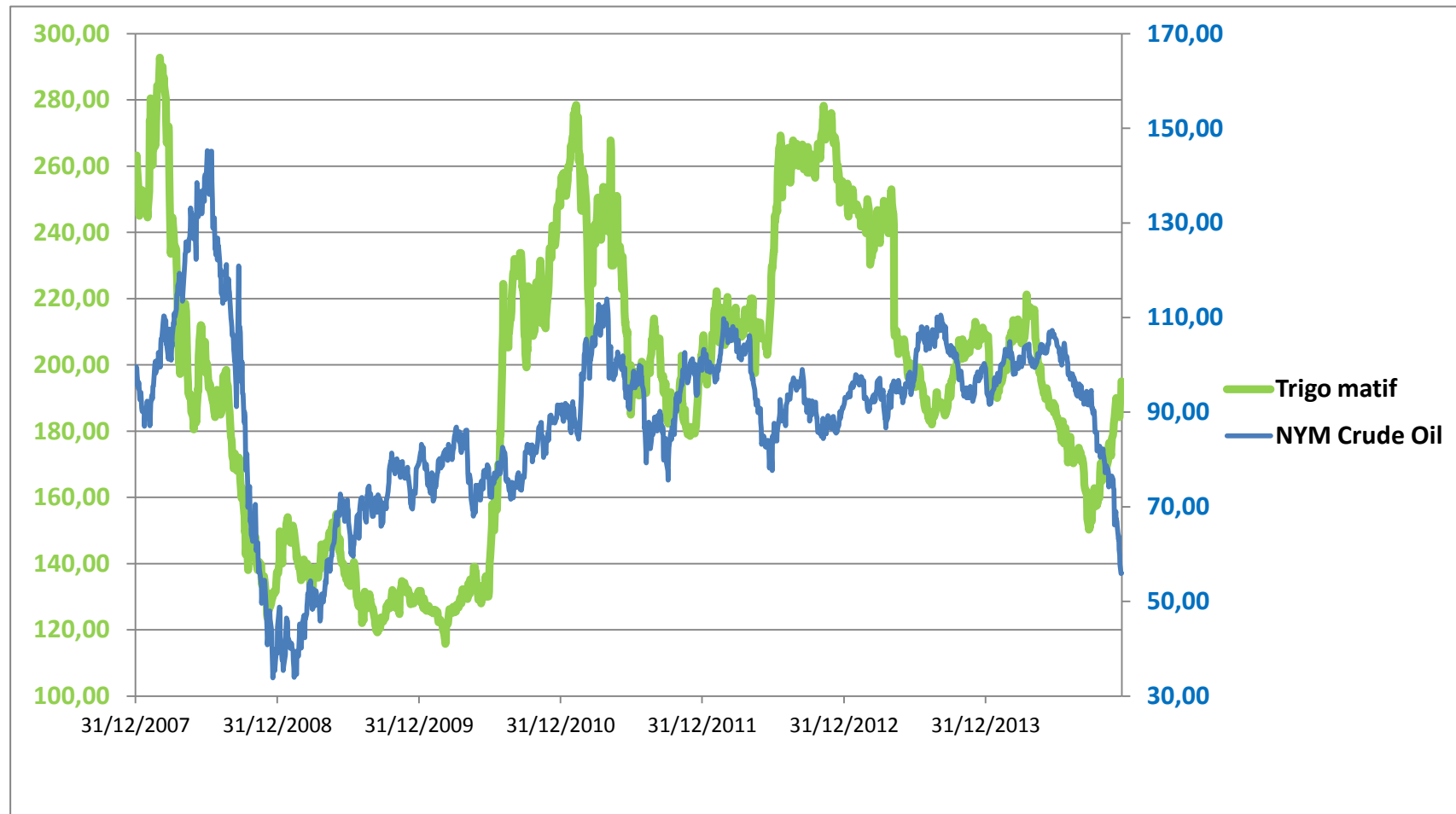
Etanol (99%)







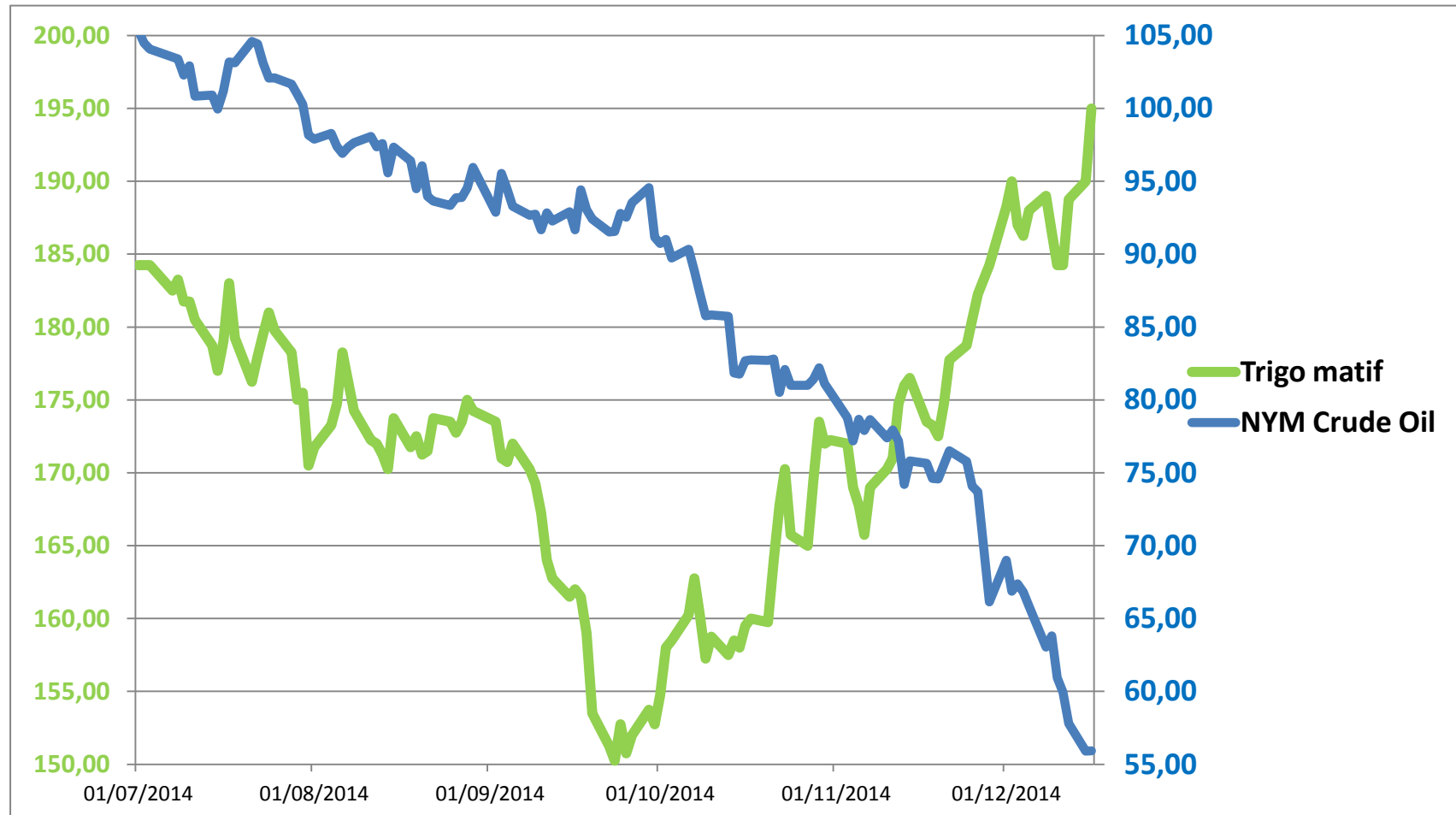


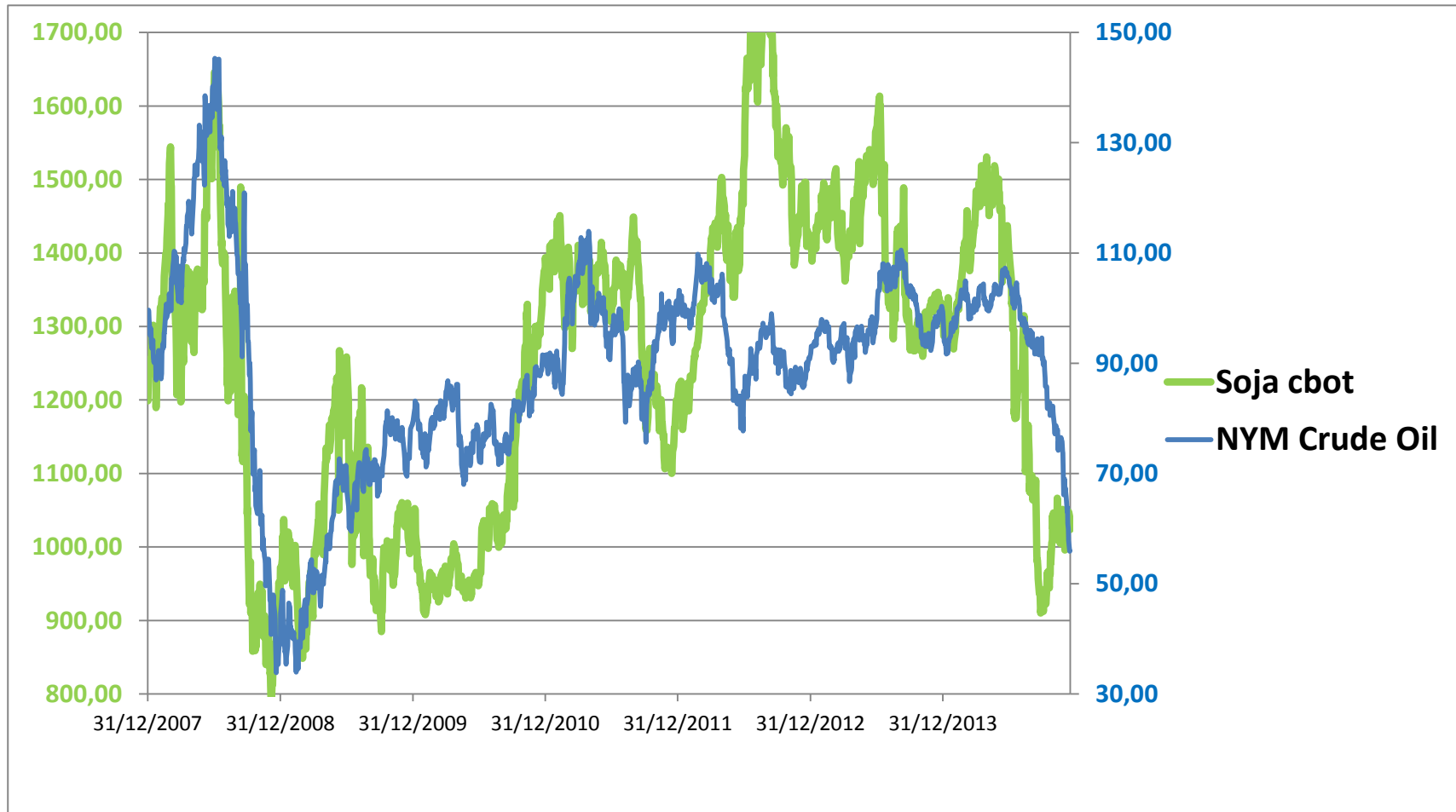




datos a 16 de diciembre de 2014

petroleo Nymex y cereales







datos a 16 de diciembre de 2014

petroleo Nymex y cereales

