

IPOD Abril 2015

Índice de Precios en Origen y Destino de los alimentos

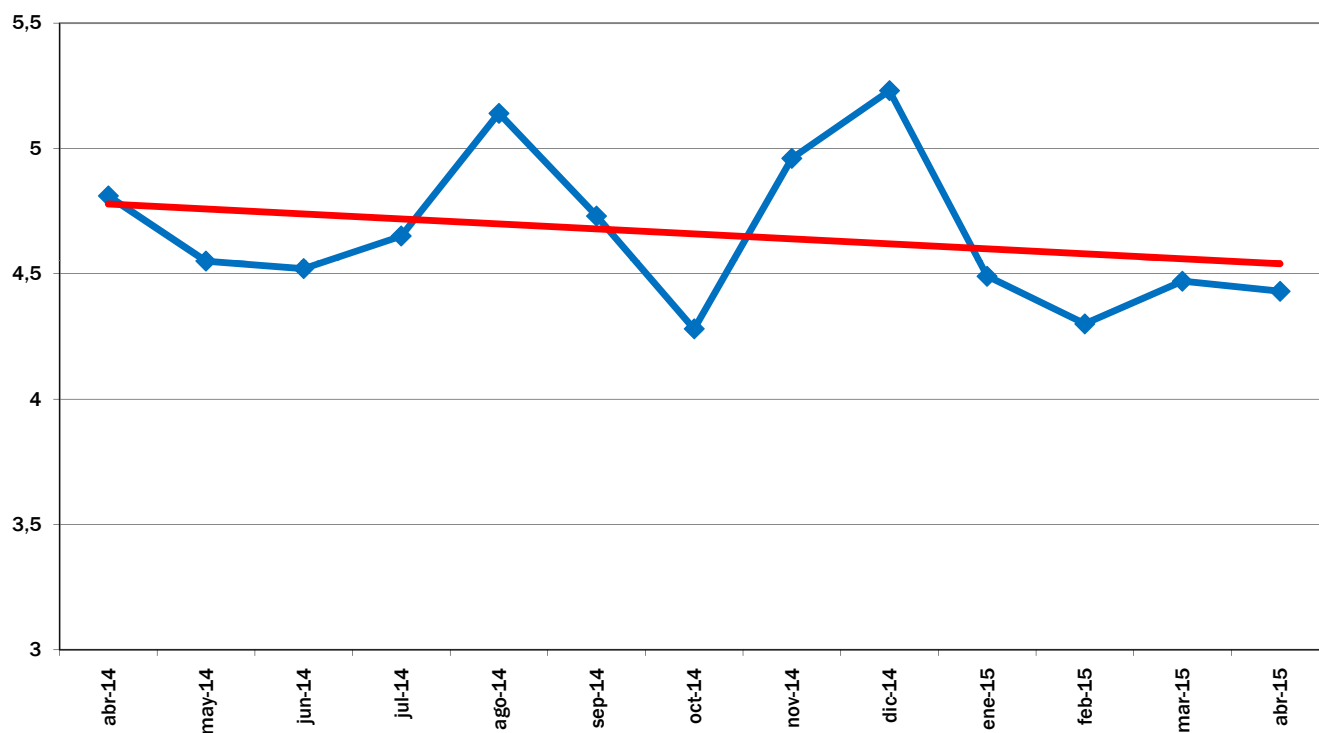
PRODUCTO	PRECIO ORIGEN (€/kg)	PRECIO DESTINO (€/kg)	DIFERENCIA PRECIO ORIGEN-DESTINO(1)	DIFERENCIA PORCENTUAL ORIGEN - DESTINO	IPOD
ACEITUNAS ENTAMADAS	0,85	4,41	5,19	419%	IPOD AGRÍCOLA 4,76
ACEITE OLIVA VIRGEN EXTRA*	3,33	3,90	1,17	17%	
PATATA	0,06	0,62	10,33	933%	
CEBOLLA	0,40	1,02	2,55	155%	
AJO	0,84	5,26	6,26	526%	
REPOLLO	0,20	1,20	6,00	500%	
COLIFLOR	0,35	1,63	4,66	366%	
CALABACIN	0,45	2,19	4,87	387%	
CHAMPIÑÓN	1,16	3,62	3,12	212%	
ALCACHOFA	0,70	2,18	3,11	211%	
BROCOLI	0,40	2,04	5,10	410%	
ACELGA	0,50	1,76	3,52	252%	
BERENJENA	0,36	1,73	4,81	381%	
TOMATES DE ENSALADA	0,45	2,04	4,53	353%	
ZANAHORIA	0,46	1,04	2,26	126%	
PIMIENTO VERDE	0,87	2,39	2,75	175%	
PIMIENTO ROJO	1,30	2,48	1,91	91%	
PEPINO	0,38	1,79	4,71	371%	
LECHUGA*	0,24	0,91	3,79	279%	
AGUACATE	1,90	4,33	2,28	128%	
PLÁTANO	0,55	1,94	3,53	253%	
MANZANA	0,17	1,90	11,18	1018%	
PERA	0,45	1,54	3,42	242%	
FRESA	0,79	3,11	3,94	294%	
MANDARINA	0,13	1,62	12,46	1146%	
NARANJA	0,19	1,34	7,05	605%	
LIMÓN	0,42	1,64	3,90	290%	
TERNERA 1ª	4,02	16,22	4,03	303%	IPOD GANADERO 3,19
CORDERO	2,91	11,19	3,85	285%	
POLLO*	1,22	2,95	2,42	142%	
CERDO*	1,23	5,29	4,30	330%	
CONEJO	1,62	5,33	3,29	229%	
HUEVOS M*	0,88	1,42	1,61	61%	
LECHE VACA	0,29	0,80	2,81	181%	IPOD GENERAL 4,43

* Lechuga(€/ud); Espárrago verde (€/manejo); Huevos €/docena); Ternera (kg/canal); Conejo kg/vivo; Cordero (kg/vivo de 25 kg y pascual 1ª); Cerdo (€/kg para 20kg) y pollo €/kg vivo; Aceituna entamadas; Cítricos (incluida recolección)

(1) - número de veces que se multiplica el precio de origen hasta que llega al consumidor.

(ver evolución IPOD en la siguiente página)

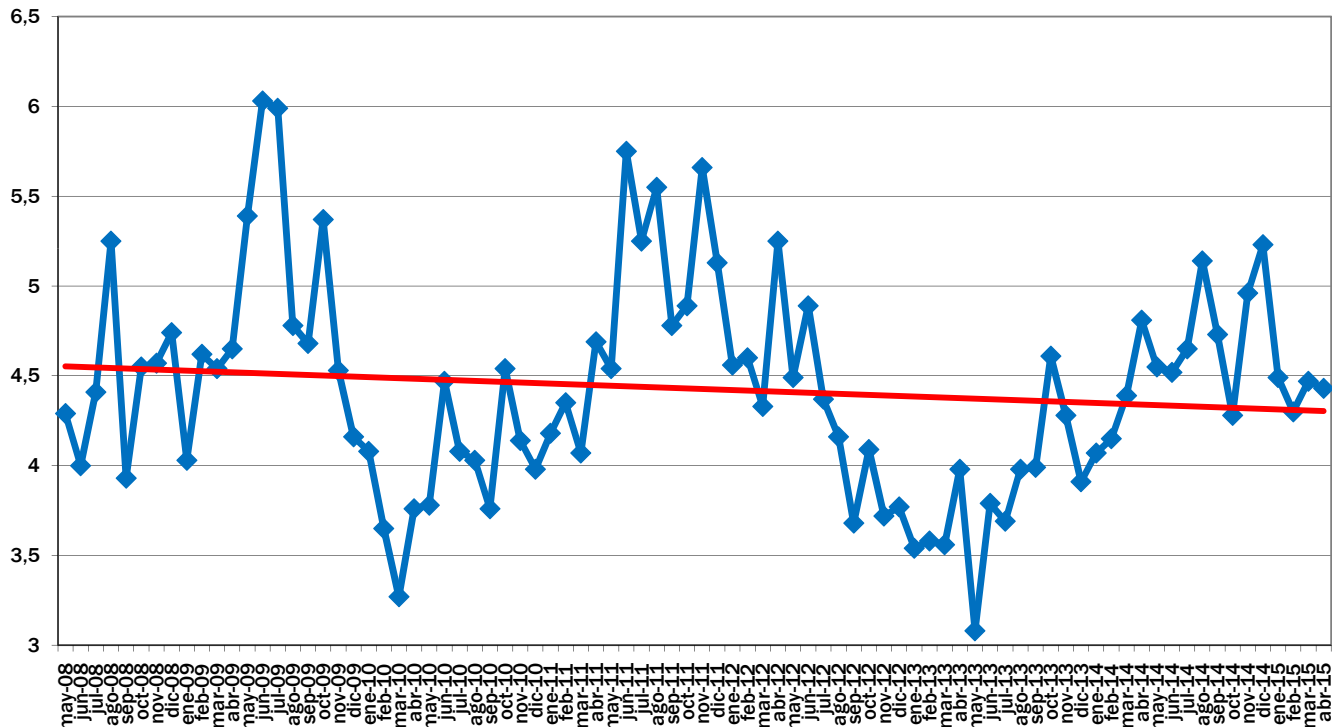
EVOLUCIÓN INTERANUAL DEL IPOD



EVOLUCIÓN MES A MES

TENDENCIA ANUAL

EVOLUCIÓN DEL IPOD TOTAL 2008 - 2015



EVOLUCIÓN MES A MES

TENDENCIA INTERANUAL

Fuente de datos en origen: Coordinadora de Organizaciones de Agricultores y Ganaderos, COAG

Fuente de datos en destino: Unión de Consumidores de España, UCE.
Confederación Española de Amas de Casa, Consumidores y Usuarios, CEACCU