

## IPOD Septiembre 2015

### Índice de Precios en Origen y Destino de los alimentos

PRODUCTO	PRECIO ORIGEN (€/kg)	PRECIO DESTINO (€/kg)	DIFERENCIA PRECIO ORIGEN-DESTINO(1)	DIFERENCIA PORCENTUAL ORIGEN - DESTINO	IPOD
<b>ACEITUNAS EN VERDE*</b>	<b>0,74</b>	<b>4,24</b>	<b>5,73</b>	<b>473%</b>	<b>IPOD AGRÍCOLA 3,73</b>
ACEITE OLIVA VIRGEN EXTRA*	3,96	4,47	1,13	13%	
PATATA	0,24	0,72	3,00	200%	
<b>AJO</b>	<b>1,02</b>	<b>5,19</b>	<b>5,09</b>	<b>409%</b>	
CEBOLLA	0,30	1,01	3,37	237%	
REPOLLO	0,28	1,31	4,68	368%	
COLIFLOR	0,72	1,97	2,74	174%	
CALABACIN	0,34	1,61	4,74	374%	
CHAMPIÑON	1,33	3,52	2,65	165%	
ALCACHOFA	1,40	3,03	2,16	116%	
ACELGA	0,50	1,94	3,88	288%	
BROCOLI	0,89	2,68	3,01	201%	
BERENJENA	0,44	1,98	4,50	350%	
TOMATES DE ENSALADA	0,84	2,39	2,85	185%	
ZANAHORIA	0,40	1,01	2,53	153%	
PIMIENTO VERDE	0,54	2,16	4,00	300%	
PIMIENTO ROJO	0,56	2,62	4,68	368%	
PEPINO	0,40	1,46	3,65	265%	
LECHUGA*	0,25	0,96	3,84	284%	
PLÁTANO	0,48	1,99	4,15	315%	
<b>MELÓN</b>	<b>0,19</b>	<b>1,18</b>	<b>6,21</b>	<b>521%</b>	
SANDÍA	0,31	0,81	2,61	161%	
MELOCOTÓN	0,42	1,80	4,29	329%	
NECTARINA	0,44	1,75	3,98	298%	
CIRUELA	0,72	1,89	2,63	163%	
MANZANA	0,55	1,76	3,20	220%	
PERA	0,55	1,57	2,85	185%	
<b>UVA DE MESA</b>	<b>0,45</b>	<b>2,54</b>	<b>5,64</b>	<b>464%</b>	
LIMÓN	0,56	2,39	4,27	327%	
TERNERA 1ª	3,79	15,92	4,20	320%	<b>IPOD GANADERO 3,17</b>
CORDERO	3,36	11,04	3,29	229%	
POLLO*	1,31	2,97	2,27	127%	
CERDO*	1,19	5,26	4,42	270%	
CONEJO	1,42	5,23	3,68	481%	
HUEVOS M*	0,90	1,41	1,57	57%	
LECHE VACA	0,28	0,77	2,75	175%	

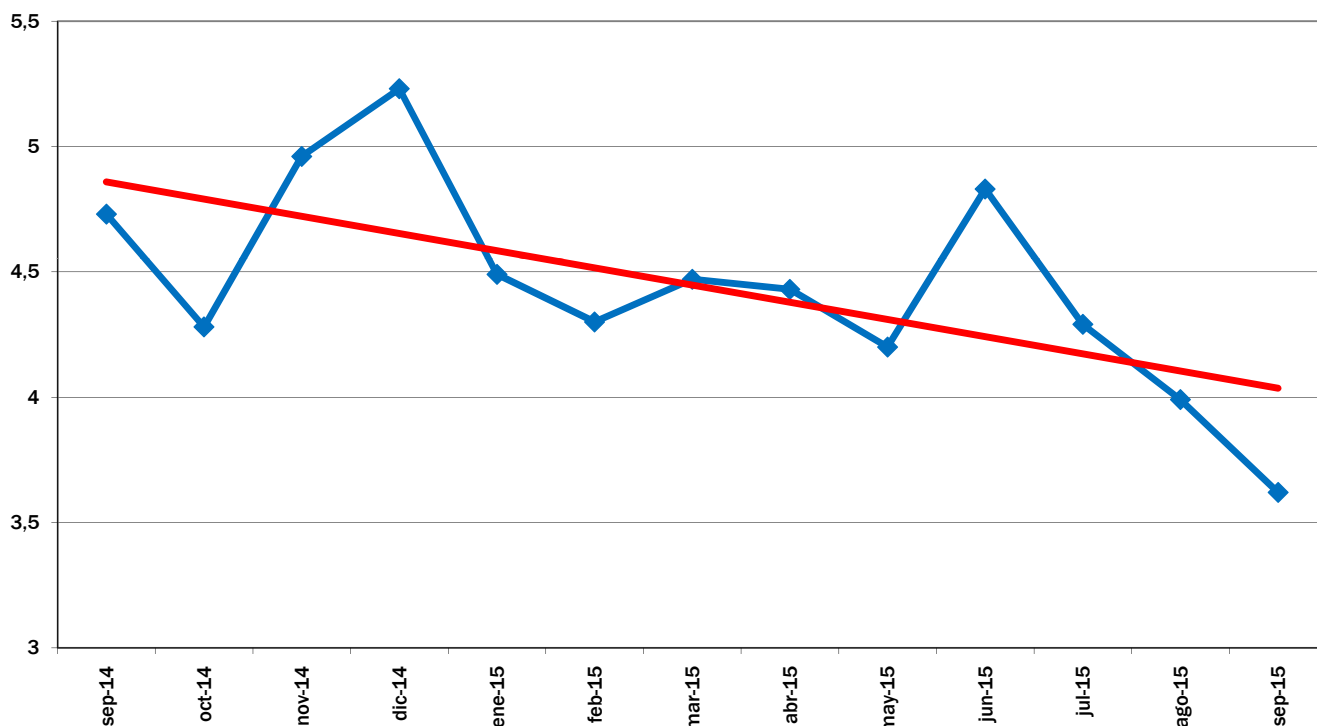
\* Lechuga(€/ud); Espárrago verde (€/manejo); Huevos €/docena); Ternera (kg/canal); Conejo kg/vivo; Cordero (kg/vivo de 24 kg y pascual 1ª); Cerdo (€/kg para 20kg) y pollo €/kg vivo; Aceituna entamadas; Cítricos (incluida recolección)

**IPOD  
GENERAL  
3,62**

(1) - número de veces que se multiplica el precio de origen hasta que llega al consumidor.

(ver evolución IPOD en la siguiente página)

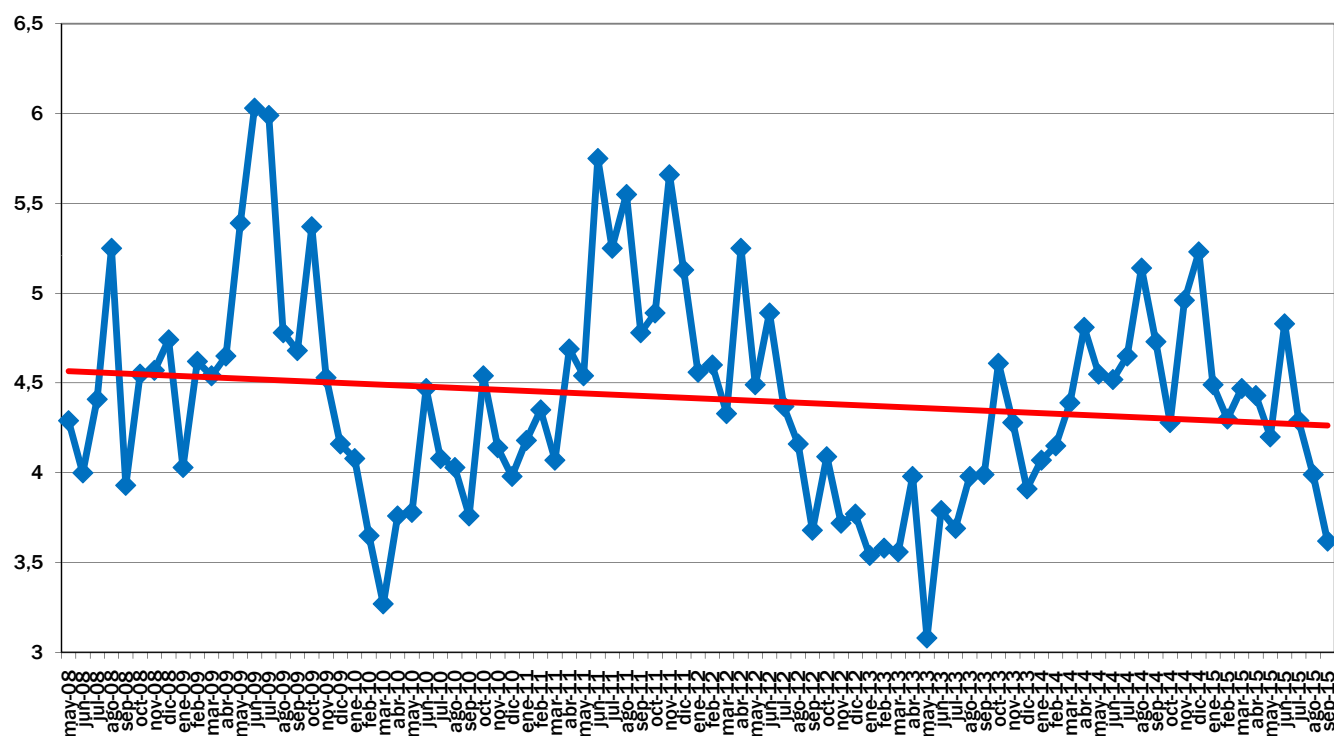
## EVOLUCIÓN INTERANUAL DEL IPOD



EVOLUCIÓN MES A MES

TENDENCIA ANUAL

## EVOLUCIÓN DEL IPOD TOTAL 2008 - 2015



EVOLUCIÓN MES A MES

TENDENCIA INTERANUAL

Fuente de datos en origen: Coordinadora de Organizaciones de Agricultores y Ganaderos, COAG

Fuente de datos en destino: Unión de Consumidores de España, UCE.  
Confederación Española de Amas de Casa, Consumidores y Usuarios, CEACCU